

Fuafuaga mo le isi Atina'e mo i latou e iai Mana'oga Fa'apitoa

O se lipoti mai manatu sa fa'aalia mai e le
lautele o tagata ia i matou



Fa'aaogāina o lenei lipoti



Na tu'ufa'atasia lenei lipoti mo le malō o Ausetalia. A taga'i i le upu 'matou' o lo'o fa'asino i le malō o Ausetalia.



Na tusiaina lenei lipoti i se auala e faigofie ai ona faitau. O lo'o matou fa'aaogāina ata e fa'amatalaina ai nisi vaega



O lo'o matou fa'aaogāina le **fa'amamafa o mata'itusi** mo nisi upu. O lo'o fa'amatalaina o latou uiga. O le lisi mo ia upu o lo'o maua i le itulau e 28.



O lenei lipoti faigofie ona faitau o se aotelega o le isi lipoti.



E te mauaina le isi lipoti i le tuātusi o le matou upega tafa'ilagi:

www.engage.dss.gov.au/a-new-national-disability-strategy-for-beyond-2020

Fesili mo se fesoasoani i le faitauina o lenei lipoti.

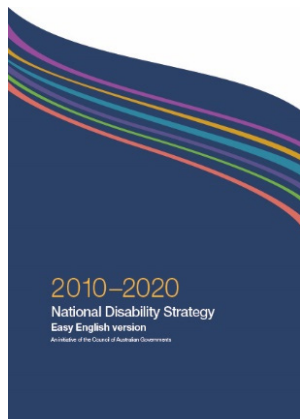
E iai uo ma paaga, sui o aiga, po'o ni sui lagolago e ono maua ai se fesoasoani mo oe.



Matāupu o lo’o i totonu o lenei lipoti

O a Fuafuaga mo Atina’e mo I latou E iai Mana’oga Fa’apitoa?	4
O fuafuaga fou o Atina’e mo i Latou e iai Mana’oga Fa’apitoa	7
Talanoaga ma tagata lautele e fa’atatau i le Fuafuaga o Atina’e	9
Manatu mai tagata lautele	12
O le matou manulauti mo le Fuafuaga o Atina’e fou	23
O leā e soso’o ai?	26
Lisi o upu	28
Fa’afeso’ota’i mai matou	31

O a Fuafuaga mo Atina'e mo I latou E iai Mana'oga Fa'apitoa?



O Fuafuaga mo Atina'e mo i Latou e iai Mana'oga Fa'apitoa 2010-2020 o se Fuafuaga ina ia fa'aleleia le soifua o i latou e iai Mana'oga fa'apitoa. I lenei lipoti, ua fa'aigoaina 'o Atina'e'.



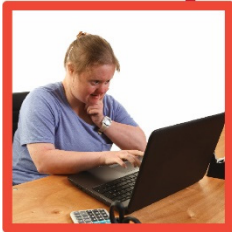
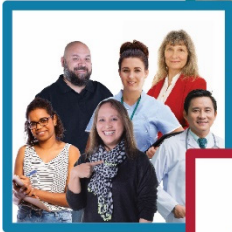
O lenei lipoti mo Atina'e o lo'o talanoa i ni auala e mafai atili ai e Ausetalia:

- **amaniaiaina**
- **tatalaina o avanoa**

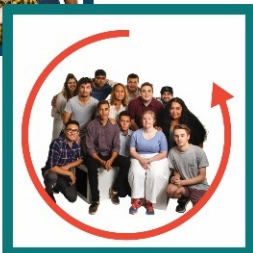


A a'afia vaega esesese uma, e fia auai fo'i le to'atele o tagata

A faigofie ona tatala avanoa i so'o se mea, e mafai e so'o se tasi ona fa'aaoga'ina. E aofia ai mea nei:



- o se lotoā po'o se fale
- femalagaiga
- o 'auaunaga
- fa'amatalaga
- upega tafa'ilagi



O lenei Fuafuaga o lo'o talanoa i auala e tatau ona amanaia ai tagata e iai mana'oga fa'apitoa:

- ia amanaia e pei o isi tagata uma
- avea ma sui o tagata o le nuu



O le Fuafuaga o Atina'e o lo'o fua aga'i i manatu fa'aalia mai le *Fono a Malō Aufa'atasi I Aiā Tatau o Tagata e iai Mana'oga Fa'apitoa*



O le fono a Malō Aufa'atasi o se Maliliega Fa'avāomalō e fa'aaogāina e atunu'u uma.



O le fono a Malō Aufa'atasi na amatamea i aiā tatau a Tagata e iai Mana'oga Fa'apitoa

O lo'o faasino mai ai auala e tatau ona amanaia ai tagata e iai mana'oga fa'apitoa.

O fuafuaga fou o Atina'e mo i Latou e iai Mana'oga Fa'apitoa



E uma lenei Fuafuaga o Atina'e i le 2020



O lo'o galulue vaega eseese o le malō a
Ausetalia ina ia amata ni Fuafuaga o
Atina'e fou



O lo'o matou fia iloaina manatu o tagata
po'o ā ni suiga mo le Fuafuaga o Atina'e
fou

Na fesiligia tagata i ni o latou manatu:



- i ni su'esu'ega



- fa'atalatalanoaga ma le lautele



- talanoaga ma tagata ta'ito'atasi



- talanoaga i luga o upega tafa'ilagi



O lenei lipoti e fa'atatau i manatu o tagata lautele na fa'aailoa mai ia i matou.

Talanoaga ma tagata lautele e fa'atatau i le Fuafuaga o Atina'e



E t̄aua tele le talanoa atu i tagata lautele i ni matou Fuafuaga mo Atina'e fou

Na matou talanoa atu:



- i tagata e iai mana'oga fa'apitoa



- i aiga



- o latou e tausia tagata



- **soo'upu** - tagata e finau mo aiā a tagata e iai mana'oga fa'apitoa



- i latou e ofoina 'auaunaga eseese



- **faia'oga** – i latou e faia'oga i kolisi ma iunivesitē.



E eseese auala na feso'otai mai ai le lautele ia i matou.

2,649



2,649 tagata sa tali mai i fesili o le su'esu'ega.

599

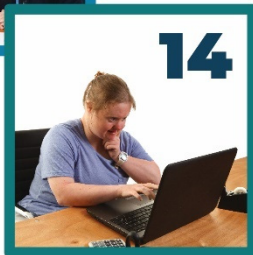


599 tagata sa auai i fa'atalatalanoaga ma le lautele.

474



Na matou talanoa i tagata Apoliki ma Torres Strait e to'a 474



Na matou talanoa ta'ito'atasi ma le:

- to'a 15 tagata mai fa'alapotopotoga eseese
- to'a 14 tagata i luga o le upega tafa'ilagi.

Manatu mai tagata lautele



E tele auala tāua na fa'asoa mai e tagata auā Fuafuaga o Atina'e fou.



Na latou fai mai e tatau lava ona auai i latou e iai mana'oga fa'apitoa i so'o se taimi e fai ai ni fuafuaga mo i latou

E aofia ai:



- o a ni suiga o le a iai i totonu o le Fuafuaga o Atina'e fou



- faapefea ona aogā suiga fou.



Na latou fai mai e tatau i le malō ona Fa’aaogāina fautuaga o lo’o i totonu o Fuafuaga o Atina’e fou.



Na fa’asoa mai le lautele e tatau ona iai se vaega e siakiina le malō po’o mulimulita’i i Fuafuaga o Atina’e fou.



Na fa’asoa mai fo’i le lautele e tatau ona iai se lipoti i tausaga uma ia iloa ai le tulaga o iai.

O ā ni auala ua fa'aleleia mo tagata e iai Mana'oga fa'apitoa?



Na tā'ua e tagata e fa'apea e iai itū ua fa'aleleia talu mai le 10 tausaga ua tuana'i

Na latou tā'ua:



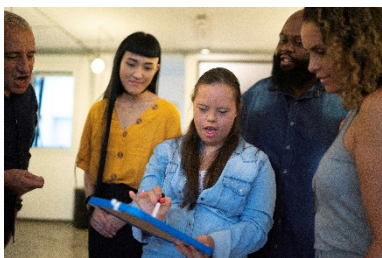
- ua mafai ona maua 'auaunaga ma le lagolago e fetau ma o latou mana'oga



- o manatu ma lagona o tagata lautele e fa'atatau ia i latou e iai mana'oga fa'apitoa ua fa'aleleia



- to'atele i latou e iai mana'oga fa'apitoa ua auai mai i fa'asalalauga eseese



- ua to'atele i latou e iai mana'oga fa'apitoa ua maua galuega lelei



- ua faigofie le fa'aaogāina o so'o se nofoaga.

O ā ni lu'itau o lo'o feagai pea ma i latou e iai mana'oga fa'apitoa?



O lo'o iai pea pa puipui ma lu'i o lo'o feagai pea ma i latou e iai Mana'oga fa'apitoa i le va ma tagata lautele.



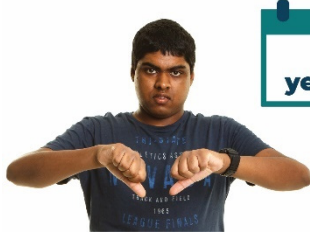
E sili atu ma le 80% o tagata sa auai i le su'esu'ega na o latou tā'ua o tagata e leai ni mana'oga faapitoa e latou te leiloa faatino galuega mo tagata e iai mana'oga fa'apitoa.



O le 31% o tagata e iai mana'oga fa'apitoa na auai i le su'esu'ega na latou tā'ua ua atili leaga atu ia **faiga fa'aituau** i le lima tausaga ua tuana'i atu



O faiga fa'aituau e mafua mai pe a fai ni fa'aiuga lē talafeagai ia te oe ona e iai ou mana'oga fa'apitoa.



O le 34% o tagata e iai mana'oga fa'apitoa sa auai i le su'esu'ega na o latou tā'ua taimi na **faao'olima** ai, **sauāina**, **tu'ulafoaina**, **fa'avaleaina** ai i latou, ua atili leaga atu i le lima tausaga ua tuana'i atu.



O le fa'ao'olima o le osofa'ia lea ma oo ai ni manu'a ia te oe.



O le sauāina, o le faia lea e se tagata o se mea leaga ia oe.



O le tu'ulafoa'ina, o le le amanaia lea ma le lē fesoasoani atu lea o tagata ia oe.



O le fa'avaleaina, o le fa'avalea lea o oe e tagata e te faia ni galuega mo lo latou ta'uleleia.



72% o tagata na auai i le su'esu'ega na fai mai e faigatā na maua ni fa'amatalaga e fa'atatau i 'aunaunaga mo i latou e iai mana'oga fa'apitoa.



60% o tagata na auai i le su'esue'ga na fai mai e faigata ona maua ni fa'amatalaga e fa'atatau i aiā tatau a tagata e iai mana'oga fa'apitoa.



Na matou māuaina fo'i e lata i le 50% o tagata e iai mana'oga fa'apitoa e seāsea ona auai i le tele o fa'atasiga fai a tagata lautele.



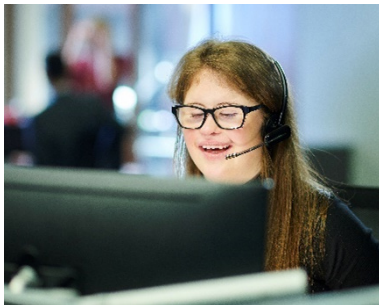
O mea fai fa'atasi a tagata lautele e mafai ona a'afia ai:

- fa'atauga i faleoloa
- o ē matamata i se ata tifaga
- o ē matamata i ta'aloga e pei o le lakapi, soka.



O mafuaaga masani lava e lē auai ai i latou e iai mana’oga fa’apitoa ona e lē lava a latou tupe.

O lu’i faigatā lava mo i latou e iai mana’oga fa’apitoa o le:



- maua o se galuega ma tumau ai



- lava o le seleni.



Na tā’ua fo’i e i latou e iai mana’oga fa’apitoa nisi o lu’itau e taofia ai i latou mai le ola lea i le ituaiga olaga e latou te manana’o ai

O nei lu’itau e a’afia ai:



- le leai o se lagolago a tagata lautele ia latou aiā tatau



- le lē mafaia ona faia e i latou le tele o mea e manana'o ai



- o le vaivai po'o o le leaga o le latou tulaga soifua maloloina



- o le lē auai o tagata e iai mana'oga fa'apitoa pe a fai suiga e ono a'afia ai i latou



- le leai o nisi e malamalama i le eseese o tagata e iai mana'oga fa'apitoa ma o latou lu'itau

Vaega eseese o Tagata



E tele vaega eseese o tagata i le matou vaega o lo'o feagai ma isi pa puipui ma lu'itau.

O nei vaega eseese e aofia ai:



- tagata e nonofo i nofoaga e mamao mai ma le taulaga



- Tagata Apoliki ma Torres Strait



- Tamaiti ma le au talavou



- Tagata ua sili atu ma le 65 tausaga o le latou soifua



- Tama'ita'i



- tagata faafatama, faafafine, o i latou e i le vaega a le LGBTIQ+.



- tagata e lē tele ni a latou tupe



- tagata mai i **aganu'u** eseese



O lau aganu'u o lou fa'asinomaga lea, o lau gagana ma le auala o lo'o e soifua ai i lou fanau mai po'o lou aiga.

O le matou manulauti mo le Fuafuaga o Atina'e fou



O le matou **manulauti** ina ia aogā le Fuafuaga o Atina'e fou mo le lumana'i.



O le fa'asoa lea a tagata i le vaaimamao mo Fuafuaga o Atina'e fou.

Na latou fai mai e fia vaai:



- Ia maualuga le tulaga o Ausetalia i le lisi o atunu'u e avatu le latou faamuamua i tagata e iai mana'oga fa'apitoa



- Amanaiaina o aiā tatau a tagata uma



- faia ni tulafono fou e lagolago ai aiā tatau a tagata e iai mana'oga fa'apitoa



- faaopoopoina o nisi galuega mo tagata e iai mana'oga fa'apitoa



- faia nisi fale e faigofie mo tagata e iai mana'oga fa'apitoa



- nofoaga faitele e mafai ona fa'aaogāina e tagata uma



- ia ola fiafia tagata e iai mana'oga fa'apitoa



- faia ni **tulafono fa'avae** fou mo tagata e iai mana'oga fa'apitoa



O se faiga fa'avae o fuafuaga a le malō mo le lumana'i

O leā e soso'o ai?



Sa matou fa'alogo uma i manatu o tagata ma e tāua ia i latou.



O lea o le a amata ona fa'agaioi Fuafuaga mo Atina'e fou

A'o matou sauni atu e amata, o le a matou:



- tu'u le avanoa i tagata e fa'asoa mai ai i mea ua matou manana'o e tu'u i totonu



- mafaufau atili i aiā tatau o tagata e iai mana'oga fa'apitoa ina ia tu'uina i totonu o lenei Fuafuaga o Atina'e



- fa'aailoa atu auala e fesoasoani atu ai le malō ia i latou e iai mana'oga fa'apitoa e le o a'afia i le (NDIS)



- va'avaai i auala e lagolago atu ai le malō i le fa'aaogāina o tekenolosi fou e tagata e iai Mana'oga fa'apitoa



- fa'asino atu i le malō auala e mafai ai ona fa'afaigofie e le lautele le fa'aaogāina o nofoaga faitele



- va'avaai i auala e lagolagoina ai vaega eseese o tagata ma o latou mana'oga fa'apitoa ma fesoasoani atu ia i latou



- mafaufau pe e fa'apefea ona fa'aali mai e le malō o lo'o latou fa'atinoina o le latou pito laau

Lisi o upu



Sauāina

O le faia lea e se tagata o se mea leaga ia te oe



Faia'oga

O se tagata e faia'oga i se kolisi po'o se iunivesitē



Tatalaina o avanoa

A faigofie ona tatala avanoa i so'o se mea, e mafai e so'o se tasi ona Fa'aaogāina. E aofia ai mea nei:

- se nofoaga po'o se fale
- femalaga'iga
- 'auaunaga
- fa'amatalaga
- upega tafa'ilagi



Soo'upu

O se tagata e lagolago ia te oe. E fesoasoani ia te oe ina ia amanaiaina ou manatu. E latou te avatu fo'i faamatalaga ma fautuaga.



Aganu'u

O lou fa'asinomaga, o lau gagana po'o le auala o lo'o e ola ai e mafua mai le tupuaga o lou aiga



Faiga Fa'aitūau

O faiga fa'aituau e mafua mai pe a fai ni fa'aiuga le talafeagai ia te oe ona e iai ou mana'oga fa'apitoa.



Tau fa'avalea

O le fa'avaleaina lea o oe e tagata e te faia ni galuega mo lo latou ta'uleleia.



Amanaia

A amanaia uma tagata, e aafia uma i mea e fai



Tu'ulafoa'iina

O le tu'ulafoa'ina, o le le amanaia lea ma le lē fesoasoani atu lea o tagata ia oe.



Faiga Fa'avae

Fuafuaga a le malō mo le lumana'i



Sauāga

Pe a fa'ao'olima se isi ia oe



Manulauti

O le matou **manulauti** ina ia aogā le Fuafuaga o Atina'e fou mo le lumana'i.

Fa'afeso'ota'i mai matou



1800 334 505



E mafai fo'i ona viliina le 'aunaga a le (NRS)

O i latou e faaogaina le TTY: **1800 555 677**

Telefoni **13 36 77**



disabilityreform@dss.gov.au



www.engage.dss.gov.au



O lenei Vaega o Faamatalaga na tuufatasia lenei tusitusiga na faaogaina ai ata ma faamatalaga. O nei ata e lē mafai ona faaogaina e aunoa ma se faatagana. Mo nisi faamatalaga e uiga i ata, faamolemole asiasi i luga o le **www.informationaccessgroup.com.**