



Australian Government

Auivi Faalemalo a Tagata Tausi 2024-2034



Fa'aleleia olaga o tausima'i a Ausetalia e le'i totogia

ISBN: 978-1-921647-46-8 (Initaneti)

ISBN: 978-1-921647-29-1 (Lolomi)



Ole National Carer Strategy 2024-2034 ua laiseneina i lalo o le [Creative Commons Attribution 4.0 International License](https://creativecommons.org/licenses/by/4.0/)

Licence URL: <https://creativecommons.org/licenses/by/4.0/legalcode>

Fa'amolemole fa'asino: © Commonwealth of Australia ([Department of Social Services](https://www.dss.gov.au/)) [2024]

Fa'aaliga:

- Afai e te fatuina se fa'amatalaga o leni pepa, e talosagaina e le Department of Social Services le fa'asilasilaga nei e tu'u i luga o lau fa'amatalaga: Fa'avae i luga o fa'amaumauga a le Commonwealth of Australia (Department of Social Services).
- O ni fesili e uiga i leni laisene po o so'o se isi fa'aaogaina o leni pepa e talia. Fa'amolemole fa'afeso'ota'i: Pule o le Lala, Lala o Feso'ota'iga o Auaunaga, Department of Social Services. Telefoni: 1300 653 227. imeli communication@dss.gov.au

Fa'aaliga e faailoaaiisi meafaitino po o aia tatau i leni lomiga:

- Australian Commonwealth Coat of Arms - e le o Laisene i lalo o le Creative Commons, tagai ane i le <https://www.pmc.gov.au/honours-and-symbols/commonwealth-coat-arms>
- O nisi ata ma ni ata na pu'e (e pei ona faailogaina) - e le'i laiseneina i lalo ole Creative Commons.



Amanaia o le Atunuu

E aloa'ia e le Malo o Ausetalia tagata Aboriginal ma Torres Strait Islander i Ausetalia atoa ma lo latou sootaga faifai pea i eleele, vai, aganuu ma komiuniti. Matou te tuuina atu le matou amanaia i le Aumatutua uma ua folau i le lagi ma e o loo iai i le taimi nei.

Lapataiga i mea o i totonu

Ua fautuaina le au faitau Aboriginal ma Torres Strait Islander i lena pepa e ono i ai ni ata o tagata ua maliliu.

Fesoasoani ma Lagolago

Faamolemole ia nofouta o lenei pepa o lo'o i ai fa'amatalaga e ono mafatia ai le au faitau. E aofia ai faamatalaga e uiga i aafiaga o tagata tausī a Ausetalia ma lu'itau e feagai ma latou. Afai e te mana'omia le lagolago e gafataulimaina ai lagona faigata pe a uma ona e faitauina lenei pepa, o lo'o i ai auaunaga e maua fua e fesoasoani ia te oe.

Carer Gateway

- Telefoni **1800 422 737**, Aso Gafua i Aso Faraile, 8.a.m. i le 5.p.m. mo fesoasoani ma auaunaga.
- Asiasi ane i le [Carer Gateway](#).

Beyond Blue Support Service

- Telefonile **1300 224 636**, 24 itula, 7 aso o le vaiaso pe talanoa i luga o le upega tafailagi 3.p.m. i le 12.a.m. AEST, 7 aso o le vaiaso pe asiasi ane i le [Beyond Blue](#).

Lagolago o Mafatiaga Faasoifuaga

- Tuuina atu le lagolagosua pe afai o lo'o e lagona le lofituina, faigata ona gafataulimaina pe mafaufau e uiga i le pule i le ola.
- Talanoa i se tagata faigaluega lagolagosua o fa'alavelave i le telefoni **13 11 14**, 24 itula, 7 aso o le vaiaso.
- Tusitusile **0477 13 11 14** pe talanoa i luga o le upega tafailagi mo lagolagosua, 24/7. Pe asiasi ane i le [Lagolago i Mafatiaga Faasoifuaga](#).

1800RESPECT

- Mo le lagolago pe afai sa e aafia i se sauaga tau feusuaiga poo se sauaga faaleaiga.
- Telefoni le **1800 737 732**, 24 itula o le aso, 7 aso o le vaiaso, talanoa i luga o le initaneti 24 itula o le aso, 7 aso o le vaiaso pe asiasi ane i le [1800RESPECT](#).

13YARN

- O le auaunaga a le First Nations e tuuina atu le lagolago puipuia faaleaganuu. Valaau le **13 92 76**, 24 itula i le aso, 7 aso o le vaiaso pe asiasi ane i le [13YARN](#).

QLife

- QLife e tu'uina atu e le iloa e seisi le LGBTQIA+ lagolago ma fa'asinomaga e ma maua fua mo tagata i Ausetalia.
- Valaau le **1800 184 527**, tatala i le 3.p.m. i le vaeluapo, i aso taitasi pe asiasi ane i le [QLife - Lagolago ma Mataupu Faasee](#).

Lima Tatala Fitafita Ritaea ma Faufautua mo Aiga

- I le avea ai ma tausī ma'i o se tagata sa i le taua, po o se tagata sa i le taua o lo'o tausī ma'i, e mafai ona e fa'afeso'ota'i le Open Arms e su'e ai po o a fesoasoani ma auaunaga o lo'o maua mo oe poo ē pele ia te oe.
- Valaau i le **1800 011 046** pe asiasi ane i le [Open Arms - Faufautua a Fitafita Ritaea & Aiga](#).

ehespace

- O le ehespace ose tautua lagolago i luga o le upega tafailagi ma auaunaga fesoasoani i luga o telefoni mo tupulaga talavou i le va ole 12 ma le 25. Avanoa 9am – 1am AEST aso uma.
- Valaau le **1800 650 890** pe asiasi [Lagolago i luga ole laiga & telefoni | headspace](#).

O se Faamatalaga mai le Ausetalia's Carers

Mai le lautele o Ausetalia atoa:

Matou te iloa lelei o le tausiga o se mea taua i le olaga: o le ute o le tatou sootaga.

Matou te fa'amamaluina le tele o ituaiga, fa'apipi'i i totonu o le aiga ma le Atunu'u a Aboriginal ma Torres Strait Islander, fa'atamaoigaina e tagata o tala'aga eseese ma vaaiga.

O le avea ma se tagata tausima'io le avea lea ma se paaga, se tagata o le aiga, se tuaoi, se uo. O nisi taimi tatou te le manatu ai i tatou o ni tagata tausima'i. O se mea e na ona tatou faia.

Pe ona o le alofa, tu masani po o le manaomia, o le tatou sao e taua i le olaga i aso taitasi.



Faatasi ai ma le atamai ma le anagata, o tagata tausima'i e fa'aauau ona manuia ai pea Ausetalia.

Ina ia tatou faia pea, e tatau ona amana'ia ma lagolagoina i tatou o ni tagata ta'ito'atasi ma o tatou lava mana'oga, o ē e tali atui mana'oga o isi.

O lenei e aofia ai:

- talavou tausima'i, ona o le fefe po o le maasiasi, ua natia ai lo tatou va'aia o tagata o tatou aiga ma isi.
- tausima'i mo taimi umi ua matutua i le mafatia, mafaufau po o ai o le a va'aia e pele ia i tatou.
- tausima'i e omia i le va o augatupulaga, e masani ona agai i luma a tatou mafutaga, tupe maua, ma le soifua manuia.

O ia faaletonu e le faapea ona o tatou tagata tausima'i ae faapea o tatou o se atunuu.



Pe a faasoia o tatou tiutetauave, o le mea tatou te iu i ai ma o a tatou komiuniti e tupu.

Matou te sailia le malamalamaaga, lagolagosua ma le amanaia mai le atunu'u mo le a'afiaga o le tausiga, i ona tulaga uma, i o tatou olaga.

Matou te saili eina ia faipaaga ma tagata matou te tausima'i ma fa'atasi ai ma fa'alapotopotoga e lagolagoina uma i latou ma i matou. Matou te faia lenei Faamatalaga mai le malosia: talisapaia luitau ma taua o le tausiga; i le iloaia o le manaoga mo i tatou ua siitia; talitonu a tausima'i e tagata Ausetalia le tasi ma le isi, tatou te tupu olaola.

Fa'amatalaga e Faamalamalamaina

O le Fa'amatalaga mai le Ausetalia's Carers o lo'o i luga na faavaeina e se kulupu tausima'i faamoemoeina o loo i ai se vaega osui mai le National Carer Strategy Advisory Committee, ta'ita'ia e Lachlan Rowe. O le tusitala ma le tomai o Kim Huynh na tofia e faatautaia. O faamatalaga taua na maua mai tagata tausima'i, tagata latou te tausima'i, le autusiata, sikola, fa'alapotopotoga talafeagai, ma sui o le mamalu lautele o Ausetalia.

Taiala a le aufaitau

O le pepa o lo'o fa'amaoti ai i vaega e lima:



O le tuufaatasia o nei mea e faatulaga ai le vaaiga mo mea o loo manao le Taiala e fai ai ina ia ausia ai, ma pe aisea.

O le Auivi o le a tu'uina atu i fuafuaga fa'atino ma fua fa'atatau i le auivi faataatia o le taunu'uga. O le faiga o le atina'eina o nei fuafuaga fa'atino ma le auivi o taunu'uga o lo'o fa'amatala atu i lalo o 'Laasaga e soso'o ai'.

I le Ta'iala atoa o le a e faitau ai i fa'ata'ita'iga o tausi soifua moni ma upusii mai tausi ma'i na fa'asoa i le taimi o faatinoga o fa'atalanoaga o Ta'iala.

Ina ia lagolagoina lou malamalamaga i le faavae ma le atina'eina o le Taiala ma le auala na fa'atalanoaina ai tausi ma'i, e mafai ona e mauaina pepa e lagolago ai i fa'aopoopoga.

E fa'aopopo i ai, e mafai ona e faitau i lipoti o feutagaiga a tagata tausi, ma se lipoti e faavae i molimau e faaoga e faatonu ai le Auivi i le [National Carer Strategy \(dss.gov.au\)](https://dss.gov.au) ma le [National Carer Strategy | engage.dss.gov.au](https://engage.dss.gov.au).

O se taiala puupuu i le gagana

I le pepa atoa lenei, 'tausi ma'i' ma le 'tausi ma'i e le'i totogia' o lo'o fa'aaogaina e pei ona fa'amanino i le *Carer Recognition Act 2010* e faapea o se faamalu mo i latou e tuuina atu le tausiga e le totogia, lagolago ma fesoasoani mo se tagata e le atoatoa le malosi o le tino, o se tulaga faafomai, ma'i faalemafaufau po ua vaivai ona ua matua. O tausi ma'i o lo'o maua fesoasoani tau tupe e pei o le Carer Payment ma/po o Carer Allowance o lo'o aofia i totonu o lenei fa'amatalaga. Manatua: o faaupuga 'carer' ma le 'unpaid carer' atonu e le amana'ia, talia pe fa'ailoaina e nisi tagata, e aofia ai tagata o le First Nations ma i latou mai komiuniti fa'ale-aganu'u ma gagana e tele (CALD).

O tausi ma'i aloa'ia ma tagata faigaluega lagolago totonu oi latou ia o lo'o tu'uina atu le tausiga, lagolago ma fesoasoani e pei o se auunaga totonu, o se vaega o se fa'atulagaina volenitia po o se vaega o a'oa'oga po o le a'oa'oina mo auunaga tau tausiga totonu. O ia fa'atulagana fa'apitoa tau tausiga e le o fa'atatau mo lenei Ta'iala. O nisi fa'amatalaga e uiga i le lagolago ale Malo o Ausetalia mo le tamaoaiga o le tausiga aloa'ia e mafai ona maua iinei: [Tausiga ma lagolago le tamaoaiga – tulaga o ta'alogaga | PM&C \(pmc.gov.au\)](#).

Faamolemole ia maitau o tagata o lo'o faia le tausiga masani o tamaiti i lea aso ma lea aso, po o se matua po o se matua, aiga, matua matutua po o i otonu o le tausiga a matua tausi (lea e leai ni mana'oga fa'aopoopo mo tamaiti ona o le le atoatoa, tulaga faafomai, po o le ma'i mafaufau. soifua maloloina) e le o le taulaiga mo le Taiala. E mafai ona maua le lagolago fa'apitoa mo lenei vaega o tausi ma'i e ala i le fa'afeso'ota'i o le Faufautua o Matua, Foster, ma Kinship Career i le Matagaluega o Social Services i le 1800 245 965. O isi punaoa talafeagai e mafai ona maua i luga o [Le uepega tafa'ilagi a le Matagaluega o Social Services](#).

Upu Tomua a le Minisita

O aso uma, e tolu miliona Ausetalia e tausia se tasi i o latou olaga, e pei o se tagata o le aiga, tuaoi po o se uo. Latou te le faia lenei mea mo tupe, ae ona o le alofa, agalelei - po o nisi taimi e tatau ai ma tiute tauave.

O tausima'i e le'i totogia e faia se sao tele e le gata i olaga o tagata latou te tausia, ae fa'apea fo'i i le lautele o tagata Ausetalia.

Ua matou iloa, e ui i lea, o le tele o taimi o sao a tagata tausima'i e le'i totogia e le amanaiaina, le talisapaiaina pe na o nale malamalama i ai.

O le Albanese Government o loo faia ia mautinoa e suia lenei mea ma ia iloa, fa'atauaina, ma fa'amalosia tagata tausima'i i a latou matafaioi faatausi ma'i ma i o latou lava olaga.

Ina ia fesoasoani i lena taumafaiga, faapea o le Minisita mo le Department of Social Services, ou te mitamita e tuuina atu le National Carer Strategy 2024–2034.

O le Taiala na faia faatasi ma tausima'i ma maua ai semoemitigama le fa'avae mo tausima'i Ausetalia ina ia lagolagoina i itu uma o latou olaga.

O le poto masani a tagata tausima'i o le fatu lea o le Taiala. E faitau selau tagata tausima'i na fa'asoa mai o latou poto masani i le atina'eina o le Taiala, fa'amatalaina mana'oga o le tausiga: o le alofa, o le tiga ma taimi e ofoina atu.

Ou te fa'afetai i tausima'i uma na tu'u mai o latou taimi taua e ta'u mai ai ia i matou lu'itau o lo'o feagai ma o latou aafiaga, o lea, e mafai ai ona tatou galulue faatasi ai agai i luma mo fesoasoani sili atu mo tausima'i e le'i totogia.

Na matou maua mai tausima'i le mana'omia o auaunaga i le taimi nei i le Commonwealth, Setete ma teritori ina ia fa'afaigofie ai ma sili atu ona mataituina ina ia tu'uina atu le lagolago e faapea ona mana'omia i le taimi sa'o ma le nofoaga sa'o.

Na matou faalogo e uiga i luitau o le faapaleniina o la latou matafaioi faatausi ma'i ma isi vaega o o latou olaga, e pei o galuega po o su'esu'ega. O le fetuutuuna'i o galuega ma pe fa'apefea ona fa'atulagaina fesoasoani tau tupe e pei o Totogi o Tausima'i o loo faatulagaina mo tausima'i e mafai ona faia ai se suiga tele.

O lenei Tai'ala e ofoina atu le avanoa e fa'alautele ai lenei galuega. O le a tu'uina atu ai se fa'avae mo le fa'atulagaina fa'atasi, atina'e ma le tu'uina atu o se fa'asologa o gaioiga i le isi sefulu tausaga.

O lo'o fa'amatala mai e le Taiala vaega e ave i ai le fa'amuumua e faapea o le a matou taumafai tuusa'o i ai ma kiliva taunu'uga lelei mo tausima'i. O le a aga'i i luma ma lagolagoina suiga lelei ina ia mautinoa o lo'o maua e tausima'i le lagolagosua sa'o i le taimi sa'o ina ia mafai ai ona fa'apaleni lelei a latou matafaioi faatausi ma'i ma vaega uma o latou olaga.

Mulimuli ane, o lo'o fa'amamafaina e le Taiala e tutusa lava le taua o le soifua manuia o tagata tausima'i ma le soifua manuia o i latou latou te tausia. E lemafaitaulia lo latou sao ma o le lagolagoina o lo latou soifua maloloina faifaiea, soifua manuia ma le mafai ona auai i vaega uma a o latou komiuniti e moomia lotatou gauai ma lagolagosua.

Ina ia sii mai le Faamatalaga mai le Ausetalia's Carers, na faavaeina mo lenei Taiala: *“Pe a tausia e tagata Ausetalia le tasi ma le isi, tatou te tupu olaola”*.



Amanda Rishworth

Afioga i le Hon. Amanda Rishworth MP
Minisita mo Social Services

Anotusi

O se Faamatalaga mai le Ausetalia's Carers.....	5
Taiala a le aufaitau	6
O se taiala puupuu i le gagana.....	6
Upu Tomua a le Minisita	7
Folasaga	9
O ai tagata tausī ma'i ma aisea e taua ai i latou?	11
O le a le mea e fai e le tausī ma'i?.....	14
O le a le faia i le tausiga?	14
Aisea e taua ai le amanaiaina o tagata tausī ma'i.....	16
E eseese tagata tausī	17
Aisea tatou te manaomia ai se Taiala.....	21
O mea na matou faalogo i ai.....	22
O ai na te kilivainaleTaiala	25
Auivi Faalemalo a Tagata Tausī i luga ole itulau	27
Vaaiiga taulai	27
Taiala faavae	30
Faamoemoega	31
Vaega e ave i ai le faamuamua.....	32
Isi laasaga	40
Gaiioiga	40
Mata'ituina, molimau ma iloiloga	40
Ata: Eseelega o tagata tausī ma'i	41
Pepa Fa'apipii.....	50
Pepa Fa'apipii 1: Aotelega o molimau	50
Pepa Fa'apipii 2: Faasinoupu	51
Pepa Fa'apipii 3: Fa'asinomaga	54

Folasaga

I Ausetalia e i aile **tolu miliona o tausī ma'i e le'i totogia** e tuuina atu le lagolago taua i tagata o aiga, uo ma e pele i aso uma.

E taua le amana'ia o le taua tele o tagata tausī ma'i i totonu o sosaiete ma le sao tele latou te faia i olaga o tagata latou te tausīa.

O le National Carer Strategy (le Strategy) o lo'o fa'atulagaina ai le **faasinomaga ma leala** mo a tatou taumafaiga fa'atasi e una'ia suiga lelei mo tagata tausī ma'i.

O le va'aiga lea a le Taiala mo tagata tausī ma'i:

O se komiuniti Ausetalia e faapea o tausī ma'i uma ua aloaia, fa'atauaina ma fa'amalosia i lagolagosua uma latou te mana'omia ina ia auai atoatoa ai i sosaiete ma fa'atino a latou matafaioi faatausī ma'i.

Ealoaia e leTaiala ma amanaia tagata tausī ma'i uma. O le tausiga e masani lava e le o se filifiliga ma e mafai ona tu'uina atu se avega tele, ae maise lava i tausī ma'i laiti. O le Taiala na foafoaina e ala i molimau ma o le a lagolago ina lelei le faia o faaiuga e sili atu i faavae ma polokalame e aafia ai tagata tausī ma'i. O lo'o fa'amatalaina e leTaiala po o fea o le a fa'amuumua ai e le Malo o Ausetalia ana taumafaiga e lagolago ai tausī ma'i ma lo latou soifua manuia.



I le na o le 9 tausaga, na avea ai Layla ma tausi ma'i talavou mo lona tina o lo'o mafatia i le tele o ma'i. I le taimi nei ua 17 ona tausaga, o lo'o fa'aauau pea ona tula'i Layla i luga a'e o luitau o se fautua malosi mo tausi ma 'i talavou:

“

“Ou te matua manao lava ia iloa e tagata le uiga o le tausi ma'i talavou, nai lo le vaai atu i upu ma mafaufau 'E le o a'u lena.' Ou te mana'o ia iloa lautele le fa'amatalaga.”

– Layla, tausi ma'i talavou

”



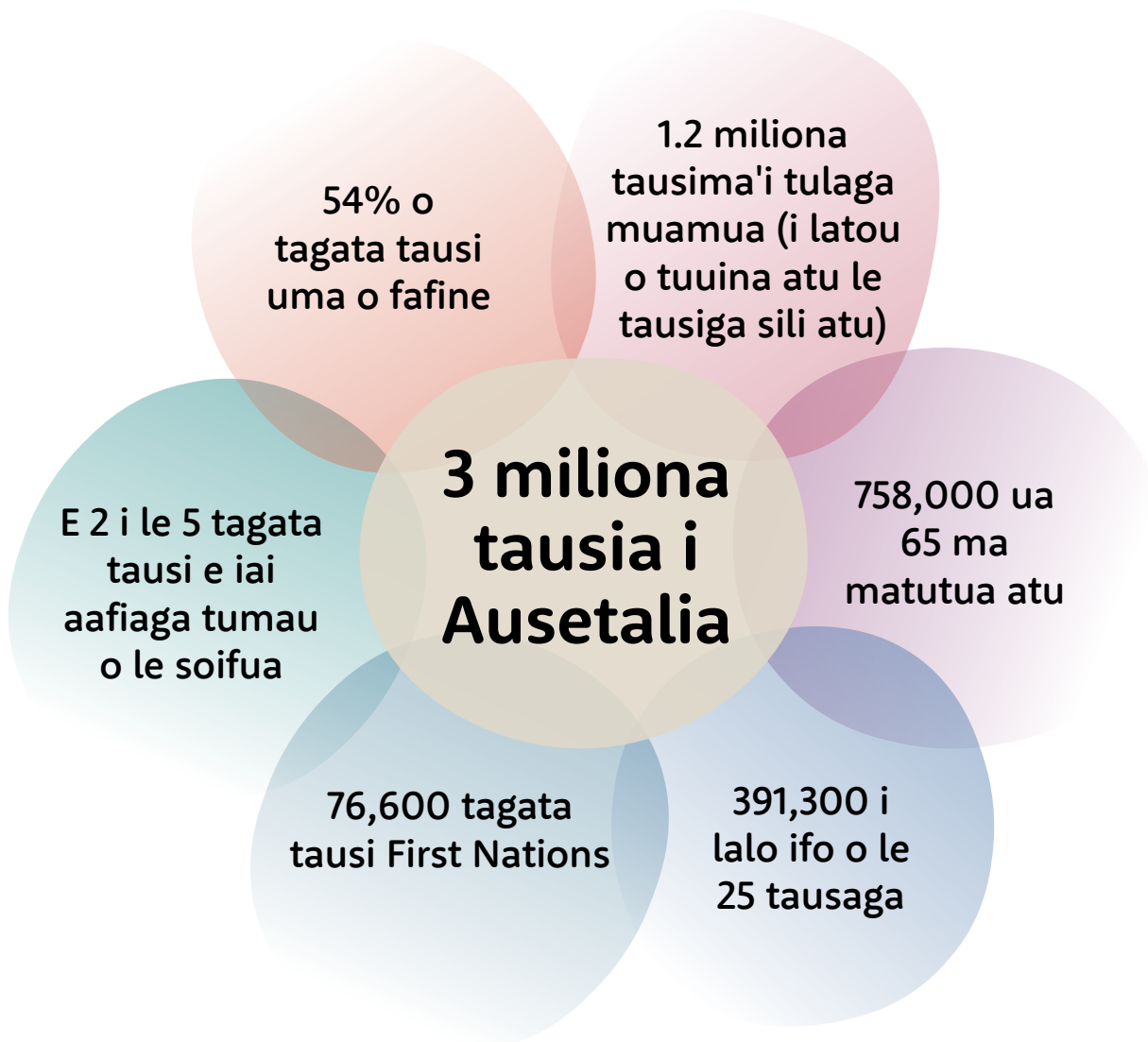
O ai tagata tausima'i ma aisea e taua ai i latou?

O le tolu miliona o tagata tausima'i e le'i totogia a Ausetalia o lo'o i ai se sao taua i totonu o sosaiete, e tu'uina atu fa'amanuiaga i le va i fafo ma le tamaoaiga i tagata ta'ito'atasi, o latou aiga ma le mamalu lautele i le komiuniti Latou te faia se sao taua i le soifua maloloina ma tausiga fesootai i auala faaletausiga a le atunuu, ofoina atu mea e taua ma sao e le amanaiaina.

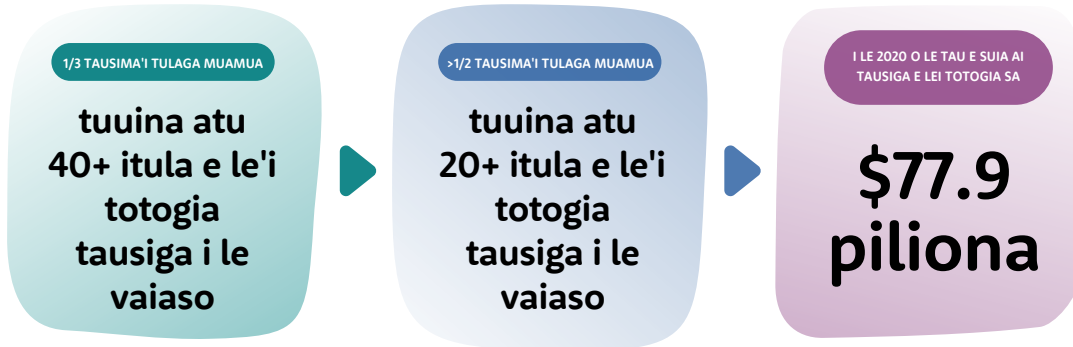
E le mafai ona soona ta'ua le taua o tagata tausima'i. E ofoina atu e tagata tausima'i o latou lava taimi faaletagata lava ia - le agai i luma o galuega, olaga fa'aagafesootai, a'oa'oga ma le saogalemu tau tupe e tausima'i isi. E masani ona a'afia ai le mafaufau ma le tino o le tausima'i.

O a latou taumafaiga e fa'atupulaia ai le mamafa o le soifua maloloina ma le tausiga o tagata matutua a'o fa'aleleia le tulaga lelei o le olaga ma le tutoatasi o i latou o loo latou tausima'i. E le gata i lea, o tomai latou te atiina ae e mafai ona tu'uina atu i le galuega, fa'amaonia le taua o le tamaoaiga o latou sao.

Peita'i, a o fa'asolo ina matutua le faitau aofa'i o Ausetalia, o le aofa'i o tagata Ausetalia o lo'o tu'uina atu le tausiga e le'i totogia e fa'amoemoe e fa'atupula'ia tele, e fa'ailoa mai ai le mana'omia o se faiga fa'apitoa e iloa ma lagolagoina ai a latou taumafaiga. Eala i le fa'ailoaina, fa'alaua'itele ma le aloaia o tausima'i, e inivesi e Ausetalia i le sili atu nai lo tagata ta'ito'atasi - e fa'amalosia ai le malosiaga ma le anagata o le faiga atoa o le soifua maloloina.



I le 2019 Deloitte Access Economics na fuafua faatatauina le sao o le tausiga e le'i totogiina. O nei fa'atatau o lo'o fa'amatala atu i le lipoti o le [Value of Informal Care in 2020](#).



O le lipoti foi na faaalua ai o le manaoga mo tausiga faasamasamanoa ua faatulaga e siitia i le 23% i le 2030, peitai o le sapalai o tagata tausiga e lē totogiina e faamoemoe e na o le 17% e tupu ai i le vaitaimi tutusa.

O le tausiga ma'i o se tagata na te tuuina atu le tausiga e le totogia i se tagata e mana'omia se lagolago fa'aopoopo atonu o se paaga, se tagata o le aiga, uo po o se tuaoi. O le tele o tausiga ma'i o fafine. O tausiga ma'i e mai vaega uma o le sosaiete, e aofia ai tupulaga talavou ma e o'o lava i tamaiti. E avea tagata ma tagata tausiga ma'i i auala eseese. O nisi taimi latou te amata fesoasoani i se tasi i ni auala laiti ma faatupulaia le matafaioi i le aluga o taimi. O isi e i ai se tamaititi na fanau mai e le atoatoa le malosia o le tino e mana'omia se lagolagosua fa'aopoopo. O nisi taimi e tupu fa'afuase'i, ona o se fa'alavelave po'o se ma'i. O tausiga ma'i e mafai ona faapea e so'o se tausiga lava. So'o se tasi e mafai ona avea ma tausiga ma'i i so'o se taimi.

O le [Survey of Disability, Aging and Carers \(SDAC\)](#), o lo'o fa'amatala ai tagata tausiga ma'i i le tulaga o le lagolago latou te tu'uina atu:

- E fa'avasegaina tausima'i tulaga muamua o tagata ua ta'i 15 tausaga ma luga atu o lo'o tu'uina atu fesoasoani fa'alilolilo i galuega autu o le fe'avea'i, tausiga o le tagata lava ia ma feso'ota'iga. O latou olaga e masani ona matua a'afia i la latou matafaioi faatausi ma'i.
- O tausiga ma'i lona lua o lo'o fa'avasegaina o tagata ua ta'i 15 tausaga ma luga atu o lo'o tu'uina atu le tausiga i se tasi o galuega autu, mo le itiiti ifo ma le tasi le itula i le vaiaso, peita'i e le o sili atu le tausiga (fa'apea e le o latou tausiga ma'i muamua).
- O isi tausiga ma'i o tagata ia o so'o se matua o lo'o tu'uina atu so'o se tausiga fa'alilolilo (fa'atusa e le o i latou o le tausiga muamua ae le o le tausima'i lona lua).

Na maua e le SDAC e faapea i le 2022, o tagata tausiga ma'i, o lo'o nonofo i totonu o aiga:

3.4% na fa'amatalaina a latou faiga fa'afeusuaiga o se fa'afeusuaiga a tama i le tama poo le teine i le teine, ituaiga uma e lua po'o ē a fa'aogaina se isi faaupuga e pei o le leai o se fa'afeusuaiga, fa'afeusuaiga ma ituaiga umapo'o tulaga ese (LGBTQIA+)

12.7% na tautala muamua i se gagana ese mai le Igilisi i le fale

29.9% na fananau i fafo

24.2% na nonofo i se nofoaga e sili ona leaga le tamaoaiga (ABS, 2022)

O le a le mea e fai e le tausī ma'i?

O tagata tausī ma'i o se vaega aoga ma le taua o komiuniti a Ausetalia - lagolago, tulai e tautala mo isi ma fa'amalosia tagata latou te tuuina atule tausiga.

O le tausiga e masani lava o lona uiga o le fesoasoani i se tasi i a latou gaoioiga i lea aso ma lea aso. E masani lava, o lo'o tu'uina atu le tausiga fa'aletino ma le tagata lava ia e pei o le ta'ele, laei, faleuila, fafaga ma le lagolagoina e fe'avea'i e pei o le si'ima le tu'uina atu o felauaiga. E mafai foi ona aofia ai le fesoasoani i tagata e mauaina le tausiga e pulea a latou mataupu, e pei o le: faatulagaina ma le auai i tofiga ma gaoioiga lautele, fesoasoani i teugatupe ma mea tau tupe, ma le taulimaina o tulaga e tutupu le ma'alofia ma faalavelave faafuasei. E ono aofia ai fo'i galuega e pei o le tausiga o manu'a po o le pule faatonutonu o fuala'au. O le mea taua, e masani ona aofia ai le tu'uina atu o le lagolago taua fa'alogona ma agafesootai.

E tu'uina atu e tausī ma'i le lagolago e fa'aopoopo i, ma e masani ona suitulaga i, lagolago totogi. E masani ona latou aafia i le malupuipua, fa'amaopoopoina ma le va'aia o le tu'uina atu o fesoasoani totogi. E masani ona umia e tagata tausī ma'i tala'aga taua ma le malamalama e uiga i tulaga ma aafiaga o tagata latou te tausiga, e mafai ona taua ia i latou o lo'o tu'uina atu fesoasoani totogi. I le tele o tulaga, o sao o tausī ma'i i le fa'asalalauina o nei fa'amatalaga e mafai ona taua tele e fa'amautinoa ai le tausiga fa'alesoifua maloloina talafeagai, togafitiga, ma le lagolago.

O le tauaveina o se matafaioi tausī o se tautinoga taua ma aoga lea e masani ona faia i le tulaga o le faatapulaaina o isi filifiliga.

O le a le faia i le tausiga?

E tulaga ese uma tulaga o tausiga. O mafutaga tausī ma'i e mafai ona umi - e pei o le tausiga o se tagata e le atoatoa le mafaufau po o le tino, ma'i tumau o le mafaufau; po o taimi pu'upu'u - e pei o le tausiga o se tagata o lo'o a'afia i se ma'i po'o se manu'a po o le mana'omia o le tausiga i le i'uga o le olaga. E mafai fo'i ona fa'asolo fa'atasi - e pei o le tausiga o se tagata e i ai fa'aailoga tiga fa'asolosolo o se ma'i tumau, po o le ma'i o le mafaufau.

E mafai ona aofia ai tagata e le atoatoa le malosī o le tino, o tagata e maua i se ma'i tumau, ma'i tigaina, tagata matutua po o tagata o lo'o maua i le ma'i o le mafaufau, e aofia ai le ava malosī ma isi vaisu.

E eseese sootaga tau tausiga e tusa ai ma mana'oga o le tagata o lo'o tausiga, ma mana'oga ta'ito'atasi o le tausī ma'i ma suiga o tulaga. Atonu e tele so'otaga o tausiga e saofagā i le lagolago a se tagata. E mafai e tagata o le aiga ona tu'uina atu fesoasoani eseese pe fefa'asoa'i tiute mo le soifua manuia o se tagata o lo'o latou tausiga. I isi tulaga, atonu e to'atasi le tausī ma'i e fa'atautaia le matafaioi na o latou.

E tusa ai ma le SDAC, i le 2022 o le 3 e sili atu ona taatele mafua'aga na tu'uina atu e tausī ma'i muamua mo le faia o se matafaioi faatausi ma'i:

se lagona o le aiga matafaioi
(64.7%)

O le tiute faalelagona
(47.4%)

o le mafai e tuuina atu ai le tausiga sili atu nai lo se isi
(46.0%)

O Mariana o se tausi aganu'u ma gagana eseese (CALD) e va'aia lona to'alua, o lo'o maua i le ma'i o ponaivi ma maso o le tino. Na amata ona ia tausia mai le 20 tausaga talu ai:

“

“Ou te le'i iloa pe faapefea ona avea o a'u e fai ma tausi ma'i,” o le tala lea a Mariana. “O le uiga o la'u tala, o le a lau mea e fai? O loo i ai lau tama. E i ai sau tane; Sa ou alofa tele ia te ia. E le o se mea na ou mafaufau i ai, 'O a'u ea o se tausi ma'i?' O a'u o le ava, o a'u o le tina, afai o a'u sa.”

– Mariana, tausi ma'i CALD, ua silia ma le 65 tausaga le matua

”

Aisea e taua ai le amanaiaina o tagata tausī ma'i

O le tausiga e mafai ona avea ma se tiute e sili ona tauia ae faigata lea e masani ona le vaaia ma le amanaiaina. O le tausiga e mafai ona aveesea ai se taimi e ese ai mai isi vaega o le olaga o se tausī ma'i. E masani ona mana'omia se tausī ma'i e a'oa'oina ni fa'amatalaga fou e uiga i le ma'i o le tagata poo le ma'i, ma ia maua ni tomā ma malamalama fou e mafai ai ona latou tu'uina atu le lagolago sili ona malamalama mo le tagata latou te tausia. O le tausiga e mana'omia ai le tuuto ma le tumau ai.

33

“O nisi o taimi, i le avea ai ma se tagata tausī ma'i, e iu ai ina e leiloa ou lava mana'oga, galuega, tupe maua, saogalemu tau tupe, mafutaga ma lou tomā e filifili ai le mea e sa'o mo oe lava, aua o au faaiuga e aafia ai lou alo ma ou tei e faavavau.” – Kerrie, tausī ma'i muamua mo lana tama e i ai manaoga faapitoa

33

O le tauaveina o se tiute faatausī ma'i e aafia ai le tulaga lelei o le olaga o le tausī ma'i ma le saolotoga e filifili ai. Mo nisi tagata, atonu o lona uiga o le lafoaia o isi gaioiga po'o tiute, e aofia ai galuega po'o avanoa su'esu'e, e mafai ona matua a'afia ai le olaga o le tausī ma'i, faaletino, mafaufau ma tupe. E mafai foi ona faauigaina le fetuutuunai i le faia o galuega i totonu o aiga, fesoasoani i se tasi e faatautaia a latou tausiga ma manaoga lagolago ma isi matafaioi latou te lei masani ona faia muamua. E mafai ona fa'apea mo nisi o tausī ma'i, o le fa'amautinoaina o lo'o fa'amalieina o latou lava mana'oga ma tausisia lo latou soifua manuia e ono faigata. O matafaioi tausī ma'ie mafai ona a'afia ai se aiga atoa, tu'u mafutaga i lalo o le fa'alavelave ma fa'atupu ai mana'oga e le'i fa'ataunu'uina mo isi tagata o le aiga, e pei o nai tei ma paaga. Mo tausī ma'i talavou o le a'afiaga i avanoa umi o le olaga e mana'omia ai le taulaiga faapoopo.

33

“Sa ou tausī ma'i mo le 20 tausaga ae ou te le'i iloa o a'u o se tausī ma'i ona sa na ona ou vaai ia te a'u lava o se atalii po o se tane. ' na toso atu a'u e se fomā mai le falemai ma felili mai, "po o a mai a'u?" na amata ai la'u malaga e fa'ailoa ai le upu 'tausī ma'i', ma na ta'ita'ia ai a'u i le sailia o le lagolago, a'oa'oga ma le komiuniti.”
– Tausī ma'i e le faalauiloaina

33

O le sao tau tamaoaga e faia e tagata tausī ma'i e taua tele ma e lagolagoina le fa'agaioiga lelei o le soifua manuia ma auala e tausī ai tagata matutua. E le gata i lea, o tomā e maua e tausī ma'i e ala i le tausiga e taua tele ma e mafai ona fesuia'i i le afaigaluega.

E eseese tagata tausī

E atagia mai i tagata tausī ma'i le 'ese'ese o tatou komiuniti, atonu e toetoe lava o so'o se matua, e eseese itupa, e nonofo i nofoaga 'ese'ese, ma e sau mai fa'alapotopotoga eseese fa'ale-aganu'u ma so'o-se tamaoaiga E aofia ai le First Nations People, tagata tausī mai komiuniti eseese fa'ale-aganu'u ma gagana - e aofia ai i latou mai aganu'u eseese, tagata malaga mai atunuu eseese, ma fa'a-aganu'u ma tala'aga faasulufa'i, tagata tausī ma'i i nu'u i tua ma nu'u mamao, tausī ma'i o tagata sa i le taua, tagata tausī ma'i e fa'ailoa mai o sui o le LGBTQIA+ komiuniti, tausī ma'i talavou (i lalo ifo o le 25 tausaga le matutua) ma tagata matutua atu (65 tausaga ma luga atu), (neurodivergent) tagata e tausia tagata e le tutusa mafaufau mai tagata masani.

Ua faailoa mai e le Australian Institute of Family Studies (AIFS, 2024) e faapea o tagata tausī mai First Nations, faaleaganuu ma gagana eseese e tele makomiuniti LGBTQIA+ e faapitoa lava i lalo o le amana'ia ma lalo ifo o le faailoaina i le aoina o faamatalaga.

O nisi tagata e faia le tausiga e lē manatu o latou o ni tagata tausī. O nei tagata tausī 'natie' e ono lē iloa, pe sailia, fesoasoani lagolago. Ua maitauina e le AIFS e faapea 'o fa'amatalaga o lo'o i ai i luga o le tausiga e mafai ona matua'i fa'atauaina le tele o le vaega.'

O lo'o i ai fo'i se va i fa'amaumauga mo tagata e tausia tagata o lo'o a'afia i fa'alavelave matu'ia, e pei o tagata sa i le taua, tagata sulufa'i, ma tagata e tali atu muamua (eg leoleo, foma'i).

E le mafai e tagata tausī ma'i ona fa'ailoaina o ni tagata tausī ma'i mo le tele o mafua'aga, e aofia ai tiute fa'ale-aganu'u po o le fa'ailoga moni po le fa'apipi'i i le matafaioi o le tausiga po o le tagata o lo'o latou tausia, pe ona latou te le'i lagona le upu o lo'o fa'amatala talafeagai ai la latou mafutaga.



Na avea Nicci ma tausi ma'i a'o talavou ma sa tumau pea i le tausiga i lona olaga matua. E manaomia e ia le tausiga o ia lava ia. O lo'o ia tausia nei lona tama ua matua, o se paaga i le tausiga fa'alesoifua maloloina, o se paaga e le tutusa le mafaufau ma isi tagata (neurodivergence), ma lana tama matua e le mafai ona nofo filemu lelei lemu lelei (utistic).

O ia o se sui o le LGBTQIA + komiuniti.

“Na o lou faaauau pea,” o le tala lea a Nicci. “Aua e tatau lava. Ma e mafai ona mamafa tele mo nisi tagata.”

– Nicci, LGBTQIA+, tausi ma'i e le atoatoa le malosi

“

”

Feso'ota'iga eseese fesoota'i o tagata tausī

E tatau ona amana'ia le va fealoa'i o tausī ma'i. O isi pa pupuni, lu'itau ma le fa'aituau o lo'o feagai ma tausī ma'i ua fa'atupula'ia mo i latou o lo'o i ai fa'asinomaga felavasa'i e pei o tu'ufa'atasiga, aganu'u, tapuaiga, tausaga, fa'afeusuaiga, fa'asinomaga itupa, lē atoatoa le malosī, (neurodivergence) le tutusa le mafaufau ma (socioeconomic) tulaga o le tamaoaiga lautele.



E ui o vaega ta'itasi o lo'o aofia ai le tele o fa'ailoga o fa'asinomaga ma mea na tutupu, e taua le iloa o le tele o tagata e mafai ona auai i le sili atu ma le tasi le komiuniti, o lo'o feagai ma lu'itau tulaga ese e tula'i mai i le fetaulaiga o a latou fa'asinomaga felavasa'i. O leni su'esu'ega e le gata ina fa'alolotoina ai lo tatou malamalama i a latou malaga felafolafoa'i ae fa'amalamalamaina ai le taua tele o le fa'aaofia i totonu o le tausiga.

O le iloaina o leni mea e taua tele le fa'aaogaina o se auala fa'afeso'ota'i i faiga fa'avae ma le fofoina o auaunaga. E aofia ai le atina'eina o alagaoa fa'atasi ma le galulue fa'atasi ma komiuniti uma ina ia mautinoa o lo'o lagona e tausī ma'i eseese le fa'amautuina i itu uma o lo latou fa'asinomaga. Ta'iala e iloa ma aofia ai tausī ma'i eseese e mana'omia ona fa'alauiloa fa'alaua'itele ma avanoa lautele, e fesoasoani ai i tausī ma'i uma ia lagona le mautinoa e mafai ona latou maua fesoasoani e saogalemu le mafaufau, logoina fa'alavelave matuia ma fa'apitoa i mana'oga o le tausī ma'i.



Matou te su'esu'eina atili aafiaga ma lu'itau a tagata tausī ma'i i totonu
Ata: Eseelega o Tausī ma'i.



Aisea tatou te manaomia ai se Taiala

E lagolagoina e Ausetalia i latou e mana'omia le tausiga e ala i auala o lagolagosua e faatupeina e pei o le saogalemu lautele, tausiga o tagata matutua, le National Disability Insurance Scheme (NDIS), le soifua maloloina ma le lagolago a tagata sa i le taua. I le avea ai o se sosaiete, e tatau ona tatou iloa o tagata tausima'i e i ai o latou lava mana'oga ma fa'amoemoega, faapea e mana'omia ai foi le lagolago. O le tausiga o se vaega taua ma masani ai o tatou olaga. O le sao o tausima'i e le'i totogia e fa'amalosia ai le lelei ma le aoga o nei aula o auaunaga ma maua ai le lagolago fa'aopoopo e mana'omia pe a le mafai e itula fa'atupeina ona fa'amalieina mana'oga o se tagata. O lenei mea e mafai ai e i latou o lo'o i totonu o le matou nu'u o lo'o mana'omia le fesoasoani e ola i ni olaga sili atu ma fa'aleleia lo latou soifua manuia.

Ua ta'u mai e tagata tausima'i ia i matou:

- O le maualalo o le silafia o tagata lautele e uiga i tagata tausima'i, ma le uiga o le tausiga (e aofia ai le soifua maloloina ma le au fa'apolofesa fa'alesoifua maloloina so'o), e saofagā i le leai o se fa'amatalaga i totonu o le nu'u, ma le maualalo o le fa'ailoaina o le tagata lava ia e tausima'i, o ia mea uma e mafai ona mafua ai le tuai i totonu. mauaina le lagolago po'o le le sailia o se fesoasoani se'ia o'o i se taimi o fa'alavelave.
- O lagolago ma au'aunaga e mafai ona faigata ona maua ma fa'atautaia ma atonu e le aoga pe fetau mo le fa'amoemoe.
- O le matafaioi tausima'i e aafia ai le soifua maloloina, saogalemu ma le saogalemu tau tupe. E mafai ona a'afia le soifua manuia o le tino ma le mafaufau, ma mo nisi o tausima'i, e o'o atu i le tulaga o le 'pusu'.
- O tagata tausima'i o matua o se tamaititi po o se tagata matua e i ai mana'oga fa'aopoopo na latou fa'asoa faapea mai o a'afiaga o la latou matafaioi tausima'i ua masani lava i le olaga atoa.
- O nisi o tausima'i talavou o lo'o tu'uina atu le tele o le tausiga, e a'afia ai a latou a'oa'oga, auai i agafesootai, soifua manuia o le tino ma le mafaufau.
- O le le lava o le afaigaluega a le vaega o tausiga, manaomia le a'oa'oina, ma faafitauli o le taofia e i ai se aafiaga i tagata e le'i totogia.

O le National Career Strategy talu ai na fa'alauiloaina i le 2011 ma nofo i autafa o le National Disability Strategy 2010-2020 ma, fa'atasi ma le *Carer Recognition Act 2010*, na avea ma vaega o le Australian Government's National Carer Recognition Framework. O le Ta'iala 2011 na suia i le 2015 e ala i le amatalia o le Intergrated Plan for Carer Support Services (ua ta'ua o le Carer Gateway).

Talu mai le faamatuuina o le Taiala talu ai, sa i ai ni suiga taua i faiga o auaunaga tetele e saunia mo tagata o lo'o i ai mana'oga lagolago e aofia ai le fa'auluina o le NDIS, Ausetalia's Disability Strategy 2021–2031 (ADS), le Disability Royal Commission ma le toe fuataina le tausiga o tagata matutua e mulimulitaia le Aged Care Royal Commission. O le siitia o le taula'i i fuafuaga e ogatotonu ai tagata ma le faasoa atu o auaunaga o loo suia ai auala e fesootai ai auaunaga lagolago aloaia ma tagata e faaaogaina latou auaunaga, faatasi ma latou aiga, uo ma tagata tausima'i. O lea ua a'afia ai tagata tausima'i o lo'o lagolagoina le tagata latou te tausia ina ia maua auaunaga ma auala o loo fai ai.

Na tu'uina atu e le Minisita mo Social Services se su'esu'ega i le aloa'ia o tausima'i e le'i totogia i le Representatives Standing Committee on Social Policy and Legal Affairs (le Komiti) i le aso 13 Iuni 2023. Ia Mati 2024, na faataatia ai e le Komiti lana lipoti ua faaulutalaina [Fa'ailoa, fa'atauaina ma lagolagoina tausima'i e le'i totogia - Palemene o Ausetalia \(aph.gov.au\)](#). Sa suesue e le Komiti lu'itau e feagai ma tagata tausima'i totogia ma ni filifiliga mo se suiga. O le lipoti o lo'o i ai fautuaga e 22 e aofia ai se mana'oga mo le fa'alauteleina o le taula'i i vaega toalaiti, e aofia ai, ae le fa'atapula'a i, tausima'i a le First Nations, tausima'i eseese fa'aleaganu'u ma gagana ma tausima'i talavou. O le lipoti, e aofia ai ana fa'amaumauga autu ma fa'amaoniga, ma ana fautuaga na iloiloaina o se vaega o le atina'eina o lenei Ta'iala.

O lenei Taiala e maua ai le avanoa e toe iloilo ai le auala o lo'o matou lagolagoina ai tausi ma'i, mea o lo'o aoga ma mea tatou te mana'omia e lagolago atili ai tausi ma'i, i le taimi nei ma le lumana'i.

E ala i le fa'atupuina o se komiuniti e fa'amauiina le soifua maloloina o le mafaufau, fa'atumauiina tupe ma auaunaga lelei, e le gata o lo'o teu fa'afaigaluega e Ausetalia le lumana'i o ana tausi ma'i ae fa'apea fo'i i le malosi ma le faatumauiina o le atunu'u. Fa'atasi ai, e mafai ona tatou fausia se lumana'i malamalama, sili atu ona aofia ai le lumanai, lea e aloa'ia ma lagolagoina ai tulaga faatausi ma'i uma.

O mea na matou faalogo i ai

Ina ua talanoa i tausi ma'i, sa matou faalogo i le tele o vaaiga i le matafaioi tausi ma'i ma le auala o loo galulue ai fesoasoani ma auaunaga taamilo i Ausetalia.

Na matou faalogo faapea o le faailoaina ma le amanaiaina o tagata tausi ma'i e taua tele:

- E maualalo le tulaga o le silafia e le komiuniti e uiga i tagata tausi ma'i, ma le uiga o le tausiga. E saofagā lea i le leai o se fa'ailoaga o tagata i matafaioi tausi ma'i, ma le leai o se fa'ailoaga i totonu o komiuniti (aemaise lava i a'oga, a'oa'oina ma tulaga faigaluega).
- E tatau ona fa'atauina ma aloaia le tomai o tagata tausi ma'i e le tausiga fa'alesoifua maloloina ma isi polofesa, e aofia ai i latou e tuuina atu auaunaga.
- E mana'omia le amana'ia o a'afiaga o le matafaioi tausi ma'i i se tagata tausi ma'i.

E tauivi tagata tausi ma'i ina ia maua fesoasoani latou te mana'omia:

- E tatau ona iloa e tagata tausi ma'i pe fa'afefea ma le mea e maua ai fa'amatalaga ma ina ia maua ai auaunaga. Latou te mana'omia le mauaina o fa'amatalaga i le amataga o a latou tiute ina ia atina'eina ai le malamalama, ma maua fesoasoani mo i latou uma ma le tagata latou te tausia. E mana'omia le fa'aleleia atili o le fa'alauiloaina o 'au'aunaga ma lagolago mo tausi ma'i e pei le Carer Gateway o manaomia ina ia faaleleia.
- O le malamalama ma le fa'atautaia o faiga eseese e tatau ona maua e tausi ma'i e alu le taimi ma lavelave.

Na ta'u mai e tagata tausi ma'i ia i matou aafiaga o le tausiga i lo latou soifua manuia:

- E o'o i tagata tausi ma'i lagona popole, popolevale, fa'anoanoa ma le vaivai o le alofa. E telē le aafiaga o le tausiga i le soifua manuia o le mafaufau atoa.
- E maua e tausi ma'i le maualalo o le soifua manuia o le tino, e masani ona fa'amuumua le tagata latou te tausia nai lo latou lava fa'afitauli fa'alesoifua maloloina po o le faia o taimi mo fa'amalositino.
- E mafai ona i ai ni lu'itau tetele i le mauaina o se malologa, e masani lava ona o le utiuti o avanoa, nofoaga fa'afanua ma pa pupuni fa'aleaganu'u. O lu'itau i le mauaina o se malologa talafeagai e taatele, eseese ma lavelave. O malologa a le tausi ma'i e mana'omia e fa'afetaui ai mana'oga o le tausi ma'i ma le tagata o loo tausia. E fa'afaigata ai tuutuuga, e pei o le mana'oga e feso'ota'i i le malologa o lo'o avanoa i le tausi ma'i, tete'e o le tagata e mauaina le tausiga ma le gafatia o au'aunaga e sui ai le tausiga ina ia ausia mana'oga maualuluga po o mana'oga fa'aleaganu'u o le tagata e mauaina. E le fesoasoani lea i le fesuisuia'i o le malamalamaga po o le a le auaunaga malolo e ono aafia ai mo vaega eseese o tausi ma'i.

E eseese tagata tausī ma'i ma e aofia uma ai tausaga, talaaga ma aganuu, peita'i, matou te iloa faapea e le o taimi uma e amana'ia ai le eseese o tausī ma'i:

- O auunaga e mana'omia le saogalemu fa'ale-aganu'u ma fa'ailoa mo tagata tausī ma'i e mafai ona maua ma ia lagolagoina lelei.
- E mana'omia e auunaga ona iloa le 'ese'ese o tagata tausī ma'i ma pe fa'apefea ona a'afia ai i latou i a latou matafaioi tausī ma'i.

O le tu'uina atu o le tausiga e mafai ona i ai se aafiaga tau tupe mo le olaga atoa i le tausī ma'i. Na fa'ailoa mai e tausī ma'i latou te mana'omia se fesoasoani e fa'aleleia ai lo latou agava'a ma puipuia lo latou lumana'i. O lenei e aofia ai:

- Lagolagoina ina ia maua ai pe atiina ae le potu ma tomā fa'atino e tausī ai o latou lava soifua manuia faaletino, mafaufau, lagona ma manuia tau tupe.
- Mo i latou e tausī ma'i e mana'omia ina ia, lagolagoina e ina ia auai pe toe ulufale i legaluega, a'oa'oga ma/po o le a'oa'oina i se auala e fa'afetaui ai a latou matafaioi tau le tausiga.



O lo'o i ai nisi fa'amatalaga i le faagasologa o fa'atalanoaga ma le aotelega o fa'amaoniga i **Pepa Fa'apipi 1**.



O le matafaioi tausī ma'i a Diana na fa'atupula'ia ma avea ma vaega tutotonu o lona fa'asinomaga, ma a'afia ai lana galuega ma naunaugataiga faaletino.

"E te fa'agata sina vaega o oe lava e tautua le matafaioi"

33

E talitonu Diana o le lumana'i o le tausiga e fa'alagolago i le fa'aaogaina o tomā taua faatausi ma'i.

33

"Afai e mafai ona tatou amanaia lena mea ma maua lena malamalama, e mafai ona tatou fa'asalalauina. E le gata ina fausia ai lo tatou gafatia— ae fausia ai le gafatia i luga o le laupapa." - Diana, tausī ma'i o lana tama ma'i



O ai na te kilivainale Taiala

E le o va'aia e tausī ma'i a latou matafaioi e ala i se va'aiga o lo'o tu'uina atu e le lala sooupu a le malo se auaunaga ma e le tatau fo'i i le Malo o Ausetalia. O le Ta'iala o le a fa'atupuina se faiga fa'amaopoopo i le Malo o le Taupulega, e lagolago atoa ai tagata tausī ma'i. Ina ia mautinoa le fa'ataunu'uina o le va'ai mamao o le Taiala, o le a taumafai le Commonwealth ina ia galulue fa'atasi ma le setete ma le malo teritori o lo'o tutusa le matafaioi mo le tu'uina atu o auaunaga e fa'alagolago i ai tagata tausī ma'i.

33

"E tele filifiliga e mafai ona tuu fa'atasi e fesoasoani, ae o le mea o lo'o misi o le kelu e aumai uma ai mo lena tagata" – Tausī ma'i e le ta'ua

33

O suiga e tinou ai mo tagata tausī ma'i, ma le fa'aleleia o taunu'uga, o se matafaioi fa'atasi lea i le Malo o Ausetalia, a tatou paaga tausī ma'i lagolago ma vaega uma o le malo. E aofia ai le galulue fa'atasi e talepe fa'alava i le va o ofisa eseese o le soifua maloloina ma le tausiga a le malo e fa'atalanoaina le toe fa'aluaina o faiga ma le faagasologa e fa'amalosia ai tagata tausī ma'i e fa'atautaia ai ma i luga o le tele o auala o faiga.

O fa'atalanoaga ma isi sao i le atina'eina o le Ta'iala e fa'ailoa mai ai le mana'oga ina ia sili atu le felagolagoma'i ma fa'amaopoopo taumafaiga, ia inivesi fa'afaigaluega, ma galue lelei e ausia la tatou va'ai mamao mo tagata tausī ma'i.

33

"Ou te lagona e pei o se fe'e e fa'atautaia le tele o fa'alapotopotoga eseese po'o tagata i totonu o le fa'alapotopotoga e tasi" – Tausī ma'i e le ta'ua igoa

33



O nisi fa'amatalaga i la'asaga o lo'o soso'o mai i le tu'uina atu o suiga mo tagata tausī ma'i o lo'o maua i **'Laasaga e sosoo ai'** vaega o lenei Taiala.

Maliega a le Atunu'u ina ia Latalata le Va

O lu'itau autu o lo'o fa'amatala atu i luga e mafai ona matua fa'ailoa mo tagata tausī mai komiuniti Aboriginal ma Torres Strait Islander. O le fa'atalanoaina o iuga fa'amuumua o taunu'uga o le National Care Strategy o le a ta'ita'ia e suiga fa'amuumua o le Maliega a le Atunu'u ina ia Latalata le Va. E lagolagoina e le Taiala talanoaga moni ma faiga faapaaga i le va o sui o le First Nations ma le Malo o Ausetalia ina ia mautinoa o le Taiala e unaia ai suiga lelei ina ia faaleleia atili ai olaga o tagata tausī ma'i a le First Nations i le atunuu atoa. E lagolagoina e le Auivi le tautinoga e faatupuina le tu'uina atu o 'au'aunaga e ala i Fa'alapotopotoga Fa'atonu a Tagata Apoliki (Aboriginal Community Controlled Organisations, ACCOs).

O le nofo i se nofoaga mamao e i ai ona lava mea e fa'alavelave ai:

“

*"O le fa'atapula'aina o avanoa i auaunaga ma tausiga taua,
o le lu'itau o le mauaina o a'oga talafeagai ma foma'i fa'apitoa
fa'alesoifua maloloina - e fa'afaigata ai le galuega fai a tausi ma'i"*
– Cat, o loo tausi ma'i i lana tama i se nofoaga mamao

”



Auivi Faalemalo a Tagata Tausi i luga ole itulau

Vaaiga taulai

O se komiuniti Ausetalia e amanaia uma tausī ma'i, fa'atauaina ma fa'amalosia i le lagolagosua latou te mana'omia ina ia auai atoatoa ai i sosaiete ma fa'atino a latou matafaioi faatausi ma'i.

Taiala faavae

O tuutuuga na faavae fa'atasi o le a ta'ita'ia ai le galulue faatasi ma le kilivaina o faiga fa'avae e aafia ai tausī ma'i, polokalame ma fa'amuumua a faalapopotoga a le Malo o Ausetalia.

- **Ogatotonu-Tagata Tausi:** O le poto masani a tagata tausī ma'i o le a aofia i totonu o le mamanu fa'atasi ma le galulue faatasi o fa'avae, lagolago ma auunaga mo tagata tausī ma'i. O le a aofia ai le aafiaga o le soifuaga masani o tagata tausī i le faiga o iloiloga.
- **Fa'amatalaga-faamaonia:** Faiga fa'avae, lagolago ma 'auunaga o le a fa'ailoaina e ala i fa'amaoniga, ma o le a fa'aogaina mea fou e fo'ia ai lu'itau o lo'o feagai ma tausī ma'i.
- **Avanoa maua, avanoa tutusa ma avanoa auai:** O tuutuuga a tausī ma'i, lagolago ma auunaga o le a aofia ma fa'atulagaina e tali atu ai i mana'oga o tausī ma'i, i la'asaga uma o le tausiga, iloa lelei le tele 'o tagata tausī ma'i, ma le taua o le aganu'u ma le saogalemu o le mafaufau.
- **Faalapotopotoga lagolago:** O le faatulagaina o tuutuuga, lagolago ma auunaga mo tagata tausī ma'i o le a mafai ai ona fai filifiliga e talafeagai mo i latou.
- **Manino ma mafai ona tali atu:** O matagaluega a le malo feterale o le a tali atu i le tu'uina atu o le Auivi ma e manino i a latou fa'agasologa ina ia iloa lelei ma fa'atauaina tagata tausī.

Faamoemoega

O fa'amoemoega o taunu'uga tatou te manana'o ina ia 'ausia mo tagata tausī ma'i.

- O tausī ma'i ua fa'ailoaina, aloa'ia, amanaia ma fa'atauaina.
- E fa'amalosia e tausī ma'i ina ia maua ni olaga fa'amalieina a'o auai i le fa'atinoga o a latou matafaioi faatausi ma'i.
- O tausī ma'i o loo lagolagoina le soifua maloloina faaletino ma le mafaufau, saogalemu, soifua manuia ma le puipuiga tau tupe.

Vaega e ave i ai le faamuamua

O nofoaga e ave i ai le fa'amuumua o mea ia o le a tatou tuusa'o i ai taumafaiga ina ia ausia ai moemitiga ma manulauti a le Taiala. E le o faanumeraina vaega o taunuuga i le faasologa o le taua. Ua faanumeraina mo le fa'afaigofie o le fa'agasologa.

1. O le Malo, komiuniti ma auunaga e tagatagai i ai ma faataua tausī ma'i, amanaia lo latou tomā ma le sao, ma fa'avae se si'osi'omaga faapea e mafai ai e tausī ma'i ona faailoa mai i se taimi vave lava.
2. E mafai e tausī ma'i ona maua lagolagosua, auunaga ma polokalame i le taimi sa'o, nofoaga sa'o ma i le auala sa'o.
3. Ia mautinoa e mafai e tagata tausī ma'i ona atia'e le poto ma tomā pe a mana'omia ina ia fa'atino atoatoa ai la latou matafaioi faatausi ma'i.
4. E mafai e tausī ma'i ona maua ma auai i galuega ma a'oa'oga po o le a'oa'oina, e aofia ai le fa'aleleia atili o lo latou soifua manuia tau tupe.
5. E maua e tagata tausī fesoasoani e puipuia ai lo latou soifua manuia faalemafau, faaletino ma faaleagafesootai.
6. Fausia fa'amaoniga e fua i uiga o tagata tausī ma'i ina ia malamalama atili ai po o ai tagata tausī ma'i, e aofia ai lo latou 'ese'esega, o a latou poto masani, mea e aoga mo i latou ma pe aisea.

Isi laasaga

- **Gaioiga** - O le a fausia fuafuaga fa'atino e aofia ai fa'amatalaga e o'o mai i le taimi nei ma a'oa'oga o suiga.
- **Fuaina o le manuia** - O le a mata'ituina, fa'amaoniga ma iloiloga e agai i se faatuina faapea e aofia ai ni manatu mautu lelei o suiga; se taunu'uga e iu i ai ma se mata'itu ma iloiloga o se faavae taua e lagolagoina.
- **Fuafua faatasi** - O leo ma manatu o tausī ma'i o le a logoina ma ta'ita'ia ai le faatuina o le Taiala, mata'ituina ma toe iloilo ina ia mautinoaia kiliva taunu'uga ma ausia faamoemoega.

Vaaiga taulai

O se komiuniti Ausetalia faapeae aloaia uma tausī ma'i, fa'atauaina ma fa'amalosia uma tagata tausī ma'i i le lagolago latou te mana'omia ina ia auai atoatoa ai i sosaiete ma fa'atino ai ma le atoatoa a latou matafaioi faatausi ma'i.

Aisea tatou te mana'omia ai se vaaiga mamao?

I le atina'eina o le Taiala, sa fa'asoa e le au tausī ma'i lu'itau taua latou te feagai.

Mo le toatele, o le leai o se amanaia o aafiaga o la latou tausiga alofa i mea uma e lua i o latou olaga ma olaga o latou aiga o se popolega tele. Na fa'ailoa fo'i faalauaitete e tagata tausī ma'i le leai o se malamalama e uiga i le taua o le tausiga ma le lagolago latou te tu'uina atu i olaga o tagata o loo latou tausī ma le sosaiete. O le gagana o le tausiga 'aloaia ma le 'le totogia' e fa'aalia ai le tausiga na tu'uina atu e le o le mea moni i le saogalemu ma le soifua manuia o tagata o loo mauaina le tausiga. Ina ia tausīia le nonofo ai pea o tagata i totonu o komiuniti, e taua le tausiga e le totogia e taua ina ia faatupulaia le tausiga totonu ma tausīia ai le saogalemu ma le manuia o tagata. O le tulaga lea e tusa lava pe faapea o le tagata lea e tausī o lo'o i le falema'i po' le falema'i o tagata matutua, pe a mana'omia fesoasoani fa'aopoopo.

E mafaufau tagata tausī ma'i faapea o le tausiga ma le lagolagosu latou te tu'uina atu e tatau ona vaai i ai ia maua luga fa'asilisiliina e pei o le kilivaina aloa'ia, ma auunaga totonu. E telē le sao o tausī ma'i i mea uma e lua o le agava'a mo tagata o lo'o mana'omia le tausiga e nonofo ai pea i totonu o komiuniti, ola tuto'atasi pe a mafai, ma i le tamaoaiga e ala i la latou matafaioi faatausi ma'i, ma latou te manana'o lea sao ina ia aloaia ma talisapaia.

Ina ia fa'aauu pea le fa'ataunu'uina o lea matafaioi taua, ua fa'ailoa mai e le au tausī ma'i le mana'omia o le lagolago lelei ma le fa'amalosia, ma le fa'ailoaina o la latou aia tatau fa'aletagata i se olaga lelei e tutusa ma aia a i latou latou te tausī.

E mana'omia e tausī ma'i se fesoasoani i le faapaleniina o la latou matafaioi tausī ma isi vaega taua o latou olaga, ina ia mafai ona latou auai atoatoa i le komiuniti. O lona uiga o avanoa e faigaluega ai, maua a'oa'oga ma le a'oa'oina, maua se olaga fa'aagafesootai ma maua avanoa malolo ma fa'afiafia. O nei mea uma e taua tele i le fa'alauiloaina ma le tausīia o le soifua manuia.

Faatasi ai ma le puleaina o latou lava soifua maloloina ma le soifua manuia, e mana'omia fo'i e tausī ma'i lina ia maua fa'amatalaga talafeagai, malamalama ma tomā ina ia lagolago ai a latou matafaioifaatausi ma'i.

Na faapefea ona atia'emoemitiga?

I le agaga o le tutotonu faatausi ma'i e atia'e faatasi, na fa'atupula'ia ai le fa'amatalaga o le moemitiga mai fa'atalanoaga loloto i le va o le National Carer Strategy Advisory Committee I (Komiti) ma le Malo o Ausetalia, fa'atatau i mea na matou fa'alogō ai i isi tausī ma'i e ala i faasologa o fa'atalanoaga. O le Komiti e aofia ai sui o le vaega o tausī ma'i ma tagata tausī ma'i o lo'o i ai le poto masani mai tala'aga eseese, na filifilia uma e ala i se fa'agasologa e tatala ina ia mautinoa o lo'o atagia mai aafiaga ma fa'anaunautā'iga o tausī ma'i i le atunu'u i le Taiala ma lana va'aiga lautele. I le fausiaina o le fa'amatalaga o le va'ai mamao, na fa'aaoga ai fo'i e le Komiti isi fa'amaoniga e pei o le Su'esu'ega Fa'a-Palemene talu ai nei i le aloa'ia o tausī ma'i e le'i totogia, lipoti ma fa'amaoniga mai fa'alapotopotoga fa'apitoa mo tausī ma'i a Ausetalia fa'apea ma fa'alapotopotoga faatausi ma'i fa'ava-o-malo, ftaiala ma le va'ai mamao.

Aisea na faavae ai la tatou vaai mamao?

O le va'ai mamao ose ta'utinoga pu'upu'u o le fa'anaunauta'iga mo le lumana'i mo tausima'i a Ausetalia e le'i totogia, e fa'atautaia le ta'iala o faasinomaga a le Malo i le lagolagoina o olaga o lo'o fa'anaunau i ai tausima'i soifua e le'i totogia. Ua mae'a ona lagolagoina e le va'ai mamao le tusia o le Taiala fou, e ala i le fa'aalia o se fa'amoemoe manino e uiga i le tatou fa'ataua o fa'asoa o le aofia ai, aloaia, fa'atulagaina faatasi, tutusa, saogalemu ma le soifua manuia. Na fa'asoa e le au tausima'i o latou mana'oga ina ia lagolagoina ina ia paleni lelei a latou matafaioi faatausi ma'i ma vaega uma o o latou olaga e pei o a'oa'oga, a'oa'oina, auai igaluega ma le taua o le tuuina i ai o tagata.

E faapefea ona ausia la tatou vaaiga taulai?

I le atina'eina ma le alualu i luma o gaoioiga e ausia ai lenei va'aiga taulai o le a ta'ita'iina i tatou e se vaega o mataupu fa'avae e atagia ai mea na tatou fa'alogoina e taua i tagata tausima'i. O tuutuuga o lo'o fa'ata'atia i totonu o lenei Ta'iala o le a fa'avaeina le mamamu, atina'e ma le fa'atulagaina o faatinoga.






O faatinoga ma le latou fa'atinoga o le a fa'asoa i le komiuniti a'o latou faasolo aga'i i luma.



Taiala faavae

O nei mataupu faavae e atagia mai ai mea na ta'u mai e tagata tausī ma'i ia i tatou e taua ia i latou, pe a tatou faia fa'atasi auala e lagolago ai i latou e auai atoatoa i sosaiete, a'o fa'ataunu'uina foi a latou matafaioi faatausi ma'i.

O tuutuuga e tuuina atu ai se fa'avae mo le tuufaatasia o fa'avae a tausī ma'i, polokalame ma fa'amumuai faalapotopotoga atoa a le Malo o Ausetalia.

Mataupu Faavae	O a mea o le a tatou faia	E faapefea ona tatou faia
<p>Ogototonu-Tagata Tausi</p> 	<p>Ia aofia ai poto masanifaatausi ma'i i le atinae fa'atasi, tu'ufa'atasiga, mata'ituina ma le iloiloga o fa'avae, lagolago ma auaunaga mo tagata tausī ma'i.</p>	<p>Fa'aauau ona su'e, fa'alogo ma fa'atino manatu o tausī ma'i, e aofia ai le auai ma fa'alapotopotoga ta'ita'i tupulaga ma sui mai vaega eseese o tausī ma'i.</p> <p>Tulai atu i mea o loo latou ta'uina mai ia i tatou latou te mana'omia. Ia fetuutuunai ma tali atu pe a suia tulaga.</p>
<p>Fa'amatalaga-faamaonia</p> 	<p>Ia mautinoa o faavae faatausi ma'i, lagolago ma auaunaga e logoina e ala i molimau ma mea fou, e foia ai luitau e oo i tagata tausī ma'i.</p>	<p>Tulai i le fausiaina ma le fa'aleleia o se fa'amaoniga e fua ina ia sili atu lagolagosua e lagolagoina ai le atina'e, fa'atuina ma le mata'ituina o le faavasegaina ma lagolagosua ma auaunaga.</p> <p>mafai ona fa'asoa fa'amaumauga ma fa'amaoniga mo le fa'aagaina e malo ma komiuniti e iloilo ai mea fai ma punaoa.</p>
<p>Avanoa maua, avanoa tutusa ma avanoa auai</p> 	<p>Ia mautinoa o faavae faatausi ma'i, lagolagosua ma auaunaga o loo aofia ai ma fa'atulagaina ina ia atagia ai mana'oga o tagata tausī ma'i uma, i la'asaga uma o le tausiga, iloa le 'ese'ese o tagata tausī ma'i, ma le taua o le aganu'u ma le saogalmu faalemafaufau.</p>	<p>Fa'aagā fa'amaumauga e fua i fa'amaoniga ma le poto masani ina ia atia'e faatasi ai mea fou, fa'avasega ma aofia ai auaunaga.</p> <p>Aloaia, amanaia ma faaffoe le matafaioi taua a faalapotopotoga tumaoti e le o i lalo o le malo i le tuuina atu o lagolagosua ma auaunaga.</p>
<p>Faalapotopotoga lagolago</p> 	<p>O le mamanuga o faiga fa'avae, lagolago ma 'au'aunaga mo tagata tausī o le a mafai ai ona fai filifiliga e fetai ma i latou.</p>	<p>Fa'aailoa faapea o tausī ma'i e sili atu ona iloa lelei o latou mana'oga ma fa'anaunaga. E tofu i latou uma ma sootaga tulaga ese, malosiaga, mafai ona gafatia ma punaoa, faapea e ono suia i taimi.</p> <p>o tuutuuga e atia'efa'atasi, lagolagosua ma auaunaga e fa'amalosiamaga lagolago ai tausī ma'i ina ia su'e ma maua ai fesoasoani sa'o i le taimi sa'o ma fa'amautinoa o mea e tulai mai e lei faamoemoeina mo tausī ma'i fa'aailoa ma faaleleia.</p>
<p>Manino ma mafai ona tali atu</p> 	<p>O matagaluega a le malo feterale o lo'o iai le matafaioi tau faiga fa'avae mo, po'o a latou galuega e a'afia ai tagata tausī, o le a tali atu i le tu'uina atu o le Auivi ma manino ia latou fa'agaoioga ina ia fa'amanino atili ma fa'atauaaina tagata tausī.</p>	<p>Mataitu, fua ma iloilo i le tuuina atu o vaega e ave i ai le faamuamua ma le ausia o sini o loo faataoto mai i le Taiala.</p> <p>aofia ai tausī ma'i i le fa'aauauina o fa'atinoga atia'e ma faataatia fuafuaga ina ia lagolago ai le fa'ataunu'uina o le va'ai mamaoi le Ta'iala.</p>

Faamoemoega

O sini mo le Ta'iala e fa'avae i fa'amatalaga na aoina mai fa'atalanoaga tele ma lagolagoina e fa'amaoniga mautu. E ala i le feso'ota'i ma tausī ma'i, auaunaga e tuuina atu le tautua ma le komiuniti, ua matou fa'ailoa ai autu ma lu'itau e o'o i le komiuniti tausī ma'i. E ala i le tuufaatasia o a matou sifaatasi ai ma ma leo o i latou ua a'afia sa'o, matou te fa'amautinoaina faapea o le vaai i ai e le talafeagai ae aoga foiu i le faamalumalu o se si'osi'omaga lagolagosua tausī ma'i i le atunu'u atoa.

Fausiaina fa'atasi e tausī ma'i, o nei fa'amoemoega e maua ai sini autu o tausī ma'i, ma le Malo o Ausetalia, e mana'o ina ia vaai i ai ua amanaiaina. E ala i le mata'ituina o le fa'aleleia o nei sini, o le a fuaina ai lo tatou alualu i luma ina ia ausiaai le vaai mamao o le Taiala.

Fa'amoemoe

E faape'i foliga o lenei mea?

O tausī ma'i ua fa'ailoaina, aloa'ia, amanaia ma fa'atauaina.

O tagata tausī ma'i o:

- mafai ona fa'ailoa o lo'o i ai i latou i se matafaioi faatausi ma'i, ma mafai ona maua fa'amatalaga o lagolagosua o lo'o avanoa mo i latou
- fa'ailoa e isi, ma fa'atalanoaina, e faatatau i tagata e faapea o lo'o latou tausīa
- vave fa'ailoa ma ofoina atu fa'amatalaga auala e lagolago ai e talafeagai ma o latou mana'oga
- e fa'atauaina mo lo latou tomā, tausīga ma le sao.

E fa'amalosia e tausī ma'i ina ia maua ni olaga fa'amalieina a'o auai i le fa'atinoga o a latou matafaioi faatausi ma'i.

O tagata tausī ma'i:

- maua avanoa i punaoa ma a'oa'oga o tomā e faapea ona fa'aleleia ai le saogalemu ma le lelei o le tausīga
- amaua vanao i ituaiga o malologa e sili ona talafeagai i tulaga o tausī ma'i eseese ma i latou o loo latou tausīa
- fetu'una'i ma fetuutuuna'i filifiliga o a'oa'oga e ala i le a'oa'oina faatausi ma'i ma a'oa'oga ina ia lagolago ai sini o le atina'eina o le tagata lava ia ma fa'apolofesa
- fale faigaluega e aofia ai tagata tausī ma'i e fa'afeiloa'i ma fa'aaoga ai a latou matafaioi faatausi ma'i ina ia lagolago ai sini o galuega ma le saogalemu tau tupe.

O tausī ma'i o loo lagolagoina le soifua maloloina faaletino ma le mafaufau, saogalemu, soifua manuia ma le puipuiga tau tupe.

E mafai e tagata tausī ma'i ona maua le fesoasoani latou te mana'omia e lagolago ai a latou:

- soifua manuia faaletino ma le saogalemu
- maloloina o le mafaufau
- feso'ota'iga i le va i fafo
- faasinomaga faaleaganuu ma le faaleagaga
- mautu tulaga tau tupe.

Vaega e ave i ai le faamuamua

O vaega e ave i ai le fa'amuamua e faapea o le a fa'atonu tuusa'o e le Malo o Ausetalia taumafaiga ina ia ausia sini ma le va'ai mamao o le Ta'iala. O vaega fa'amuamua e aofia ai le amanaia ma le taua, lagolagosua ma le fa'amalosia, ma le soifua manuia. E ala i vaega fa'amuamua nei, o le a tatou mafaufau ai po o a ni gaoiga e mafai ona fa'aleleia atili ai lu'itau o lo'o feagai ma tagata tausima'i e pei o ala i fa'amatalaga, galuega po o le auai i a'oga, avanoa i malologa talafeagai, saogalemu o le tausima'i ma le ola manuia.

E le o faanumeraina vaega o taunuuga i le faasologa o le taua. Ua faanumeraina mo le fa'afaigofie o le fa'agasologa.

Vaega e ave i ai le faamuamua 1: O le Malo, komiuniti ma au'aunaga e vaai ma faataua tausima'i, amanaia lo latou tomai ma le sao, ma fa'atupuina se si'osi'omaga e mafai ai e tausima'i ona iloa i se taimi vave lava.

O mea ua tatou iloa

E masani ona le amana'ia tagata tausima'i e au'aunaga e tuuina atu le tautua ma foma'i soifua maloloina. Otagata tausima'i e i ai tala'aga taua, tala'aga ma le malamalama e faatatau i le tagata o loo latou lagolagoina, lea e fa'atusaina ai le auala e tali atu ai lea tagata i mea fai ma au'aunaga lagolago.

E sili atu le tu'ufa'atasia o le matafaioi ma le faatinoina a le tausima'i e faapea o se lagolago i fa'ai'uga taua tele, faipa'aga ma togafitiga ma le vaega e faia le tausiga e manaomia ina ia mafai ai ona taunu'u lelei.

O tagata tausima'i e le o fa'ailoaina i totonu o komiuniti mo le tele o mafua'aga e aofia ai ma le le lava o le mataala o komiuniti. Atonu latou te le faailoaina mo mafua'aga faaleaganuu, mafutaga po o agafesootai. E mafai ona 'natie' tagata tausima'i ona o pa pupuni o le atia'eina o au'aunaga ma le le atoatoa o auala o le aoina o fa'amaumauga o iai nei.

O le to'atele o tagata o lo'o tu'uina atu le tausiga i isi latou te le'i fa'ailoaina pe fa'aaogaina le fa'aupuga 'tausima'i', e aofia ai tausima'i talavou, tausima'i mai First Nations ma aganu'u ma le tele o gagana eseese i komiuniti. I nisi komiuniti o le upu 'tausima'i' atonu e le faaliliuina pe iloa lelei le aoga i la latou gagana.

O tausima'i e masani ona le fa'ailoaina pe saili lagolago seiloga ua oo i faafitauli.

E le fa'atatauina le fa'atusaina o tama'ita'i, e masani lava ona o tu ma aga o tama'ita'i ma e tau le iloa e ali'i o ni tagata tausima'i.

E masani ona va'aia le tausiga o se tiute fa'ale-aganu'u taua i komiuniti First nations. O se vaega taua faatausi ma'i talavou ma/po o le tu'uina atu o le tausiga fa'aauga tupulaga.

O a mea o le a tatou faia

O le a matou fa'aleleia atili le silafia o tagata tausī ma'i, tiute faatausi ma'i, a'afiaga o le lagolagoina o isi, mauaina o lagolagosua ma auunaga e ala i taialae talafeagāii faatalanoaga fa'aleaganu'u, taula'i a matou taumafaiga i:

- aapa atu i tagata tausī ma'i uma, aemaise lava i latou mai talaaga eseese, e aofia ai tagata tausī ma'i a le First Nations, tausī ma'i talavou, tausī ma'i mai tu ma aganuu ma gagana eseese ma i latou i nofoaga faaitulagi ma mamao.
- galue ina ia fa'aitiitia le fa'ailoga leaga e uiga i le tausiga e ala i le amanaiaina ma le fa'alauiloaina o le sao taua a tagata tausī ma'i i sosaiete.
- taula'i i le fa'atalanoaina o itupa fa'afafine i le tausiga
- galulue fa'atasi ma i latou o lo'o i mafutaga faatausiga e su'esu'e ma atia'e gagana e sili atu ona aofia ai mo tagata e tu'uina atu le tausiga ma le lagolago i isi
- fa'aioa tulafono autu ma fa'avae mo le toe iloiloaina ma fa'atalanoaina a'afiaga o fa'avae e le'i fa'amoemoeina e ono a'afia ai tausī ma'i po' fa'alavelave atili ai a latou filifiliga.
- i le faiga faapaaga ma paaga a le First Nations, o tagata tausī ma'i ma le vaega o tausī ma'i, o le a matou galulue e fa'ateleina le aloaia ma le fa'aioaina e le tagata lava ia o tausī ma'i a le First Nations.

O le a matou galulue fa'atasi i le malo atoa ma le vaega o le tausiga ma le lagolago e fa'alauiloa ai le tatau ma le taua o le tomā ma le malamalama o tausī ma'i ma fuafua po o a'oa'oga e mana'omia e isi tagata fa'apolofesa e fa'aleleia atili ai le aloa'ia ma le tu'ufa'atasia o tagata tausī ma'i e fai ma paaga taua.

O le a matou su'esu'eina filifiliga fou ina ia suia ai le amanaia ma le lagolago mo tagata tausī ma'i.

Sini e lagolagoina:

O tausī ma'i ua fa'aioaina, aloa'ia, amanaia ma fa'atauaina.



Vaega e ave i ai le faamuamua 2: E mafai e tausi ma'i ona maua lagolagosua, auaunaga ma polokalame i le taimi sa'o, nofoaga sa'o ma le auala sa'o i le fa'aauau ai o le tausiga.

O mea ua tatou iloa

E mana'omia e tausi ma'i ni fa'amatalaga sili atu e uiga i auaunaga ma lagolagosua e mafai ona latou mauaina. O nisi tausi ma'i latou te le o iloa auaunaga ma lagolagosua e ono avanoa mo i latou.

E feagai tagata tausi ma'i ma ni lu'itau taua e faapea e a'afia ai lo latou mafai ona malamalama ma fa'atautaia auala latou te mana'omia ina ia mauaina. E aofia ai mea nei:

- O le lavelave o nei faiga, e aofia ai faiga latou te mana'omia ina ia galulue faatasi e fai ma sui o a latou tagata o loo tausi, e mafai ona lofituina.
- O le leai o ni fa'amatalaga manino ma punaoa e fa'atulaga faapitoa mo tausi ma'i e masani ona latou lagona ai le le iloa, faanofo esea ma ono lamatia ai.
- O mana'oga i tausi ma'i ma lo latou soifua manuia i tiute fai i le tausiga e ono fa'atapula'aina lo latou agava'a e su'esu'e ma auai ai i auaunaga o loo vanoa.

O tausi ma'i e moomia ma mana'omia auaunaga ma lagolagosua faapea e faigofie ona saili ma faigofie ona maua.

O tausi ma'i ua tausisia le faailoa o le taua o le auai i auaunaga i taimi ma nofoaga latou te mana'omia ai ma i se auala ua fa'atulagaina ma tali atu ai i mana'oga eseese. E taua tele lenei mea mo tagata tausi ma'i mai aganu'u ma gagana eseese po' komiuniti a First Nations (Malo Muamua) ma tagata tausi ma'i e feso'ota'i uiga.

E iai fo'i ni lu'itau fa'aopoopo e tausi tama talavou. O lo'o i ai le mana'oga ina ia mautinoa e mafai ona latou ausia mata'upu tau atina'e fa'atasi ma a latou tupulaga ma 'aua ne'i fa'apopoleina i le tele o tiute tau tausiga mo latou tausaga. O lagolagosua e tatau ona talafeagai ma logoina ina ia saogalemu le momoliina atu o auaunaga i tausi ma'i eseese.

O le tele o tausi ma'i e le sailia se fesoasoani se'ia o'o i se tulaga o fa'alavelave. E masani ona mafua ona o le le iloa vave o se tausi ma'i ma/po o le le iloa o auaunaga ma lagolagosua e ono maua.

O le fa'alauiloina o le Carer Gateway ua fesoasoani i le tele o tausi ma'i. O fa'amatalaga mai nisi o tausi ma'i ua fa'ailoa mai ai ua fa'aleleia atili le avanoa i lagolago i le aotelega, peita'i e le'i o'o lea tulaga mo tausima'i uma.

O fesoasoani faatulagaina e tatau ona maua mai le fa'afeso'ota'i muamua a le tausi ma'i ma faiga ma i le vaega atoa faatausiga, aemaise lava pe a i ai tausi ma'i i tulagaa faaletonu ma/po o matua lelava lava. O lenei fesoasoani e mana'omia ina ia fa'afeso'ota'i tausi ma'i lagolagosua talafeagai ma auaunaga o loo maua e ala i isi auala e fai ai.

O tausi ma'i e tele mea e fa'asalavei pe a taumafai ina ia maua malologa mai a latou matafaioi faatausi ma'i e ala i mea e filifilie malolo ai, lea e taua mo lo latou soifua maloloina ma le fa'aauauina o a latou tiute faatausi ma'i.

E mana'omia e tausi ma'i malologa ina ia malolo ai, pulea le atuatuva'e po o le auai i galuega a le tagata lava ia. O le mea lenei e mafai ona faauigaina o mea eseese i tausi ma'i eseese. Mo se fa'ata'ita'iga, e mafai ona avea lenei mea o se isi tausiga puupuu, po o se fesoasoani i galuega e pei o le kuka, fa'amamā ma le fa'atinoina o fe'au. E mafai ona faauigaina o se tafaoga malolo po o se malologa puupuu ina ia faamuamua ai lo latou lava soifua manuia ina ia faaauau ai le tuuina atu o le lagolagosua i se isi tagata.

O le avanoa o lagolagosua ma auaunaga, aemaise i le tausiga ile taimie malolo ai, e fa'atapula'aina i pitonuu ma nofoaga ma mamao. O tagata tausi mai a le First Nations e matua afaina lava i lenei mataupu lea e sili atu ona faalauiloa i komiuniti mamao.

Auaunaga malolo e masani ona ova ma fa'atapula'a avanoa, atonu e le o i le taimi e mana'omia ai le lagolagosua.

O nisi mea e filifili ai atonu e le ofoina atu le fetuutuuna'i mana'omia e fetau ma mana'oga patino o tausi ma'i ta'ito'atasi po o tagata latou te lagolagoina, fa'alavelave ai le sailiga mo se auaunaga talafeagai.

O a mea o le a tatou faia

O le a matou galulue fa'atasi ma faalapotopotoga talafeagai a le malo, tagata tausima'i ma le vaega e lagolago ai tagata tausima'i e fa'aleleia ala o fa'amatalaga ma fa'asinomaga ma fa'afaigofie faagasologa ina iae maua ai lagolagosua ma auaunaga. O lona uiga o le vave foia ma lagolagosua o loo maua ina ia fesoasoani ai i tausima'i ia maua fa'amatalaga e mana'omia e fai ai filifiliga ua faailoa.

O le a matou galulue fa'atasi ma tagata tausima'i, vaega lagolago faatausima'i, faalapotopotoga talafeagai a le malo ma komiuniti e pule faatonutonuina fa'alapotopotoga ina ia sailiili ma atia'e fa'atasiauala fesoasoani e filifiligi ai ina ia lagolagoina tagata tausima'i.

O le a matou fa'alauiloaina le lagolagoina o tausima'i i le komiuniti.

O le a matou taumafai ina ia fausia lagolagosua ina ia fa'aleleia ai filifiliga a tagata tausima'i o auaunaga ma i latou o tu'uina atu tautua ma ina ia tu'uina atu filifiliga ia sili atu ma fetuutuunai i le faatulagaina, ma lagolagosua saogalemu faaleaganuu ma auaunaga.

O le a matou toe iloilo ma fa'aleleia au'aunaga o lo'o ofoina e ala i le Carer Gateway e lagolago atili ai tagata tausima'i eseese.

I le galulue fa'atasi ai ma tagata tausima'i ma le vāega lagolago o tausima'i, fa'ailoa, fafatuina ma fa'atulagamea e foia le fa'aauau mo auaunaga malolo sili ona fetu'una'i ma isi lagolago mo tausima'i, e feso'ota'i i le foia mo le tausiga pe a mana'omia.

Galulue fa'atasi ma isi auala o auaunaga, e pei o le tausiga o tagata matutua ma le NDIS, e fautua atu faapea o auaunaga e maua ai lagolago mo le tagata o loo tausima'i ua fafatuina ma tuuina atu i se auala faapea e amanaia ai manaoga o tagata tausima'i ma le mafutaga o le tausiga.

Ia mautinoa o auaunaga lagolago ia iloa lelei o tausima'i talavou e eseese manaoga.

Sini e lagolagoina:

O tausima'i ua fa'ailoaina, aloa'ia, amanaia ma fa'atauaina.

E fa'amalosia e tausima'i ina ia maua ni olaga fa'amalieina a'o auai i le fa'atinoga o a latou matafaioi faatausima'i.

O tausima'i o loo lagolagoina le soifua maloloina faaletino ma le mafaufau, saogalemu, soifua manuia ma le puipuiga tau tupe.



Vaega e ave i ai le faamuamua 3 : la mautinoa e mafai e tagata tausī ma'i ona atia'e le poto ma tomāi pe a mana'omia e fa'atino ai la latou tiute faatausi ma'i.

O mea ua tatou iloa

Atonu e mana'o tagata tausī ma'i ina ia fa'aopoopo lo latou malamalama ma tomāi ina ia mafai ai ona tu'uina atu le fesoasoani aoga ma le saogalemu i le tagata o lo'o tausīa ma ia tausīsia fo'i lo latou soifua manuia. O lea e aofia ai a'oa'oga mo le fa'afoeina o tusi lesona, tomāi tau tupe/faale tulafono, tausīga o manu'a, fa'afoeina o fuala'au ma a'oa'oga fa'alesoifua maloloina o le mafaufau.

O le a'oa'oina ma atina'eina e ono manaomia pe a suia tulaga, e pei o le faasolo i le matua, fa'aitiitia o lo latou soifua maloloina ma le soifua manuia po o isi tagata o le aiga e mana'omia le faatupulaia o lagolagosua.

E mana'omia e tausī ma'i le avanoa faifaipea i se faletusi o alagaoa, avanoa mo a'oa'oga, punaoa o le soifua maloloina o le mafaufau ma le lagolagoina o isi. E fa'aopopo i ai, o tomāi i le puleaina o taimi ma le tausīga o le tagata lava ia e mafai ai e tausī ma'i ona fa'amuamua lo latou lava soifua manuia a'o lagolagoina lelei i latou o lo'o latou tausīa. E ala i le fa'aaogaina o se fa'alapotopotoga faatausi mai e fa'atauaina uma la latou matafaioi faatausi mai ma le olaga fa'aletagata lava ia, e mafai e tagata tausī ma'i ona ausia se soifua maloloina e sili atu le paleni ma fa'aleleia ai le lelei atoa o le olaga.

O le fa'aaauuina o le mauaina o le fa'aleleia o tomāi e fa'afetaia'i ai i suiga nei e mana'omia ina ia maua ma faigofie ona maua mo tagata tausī ma'i uma.

O a mea o le a tatou faia

O le a matou fa'ailoa a'oa'oga talafeagai e lagolago ai tagata tausī e siitia le poto ma tomāi latou te mana'omia e fa'atino ai la latou matafaioi tausī ma su'esu'e i ni auala sili atu e fa'afeso'ota'i ai tagata tausī i nei punaoa.

O le a matou lagolagoina le atina'eina o fa'amatalaga e uiga i auala i isi a'oa'oga talafeagai ma atina'e tomāi o loo avanoa mo tagata tausī ma'i.

O a'oa'oga e mana'omia ina ia saogalemu fa'ale-aganu'u ma fa'ailoa ina ia amanaia mana'oga o tausī ma'i eseese, e fa'aaoga ai fa'alapotopotoga e pule faatonutonu le a'oa'oina o le komiouniti, fa'apitoa mo tagata tausī ma'i a le First Nations, ma tagata tausī ma'i fa'aleaganu'u ma gagana eseese ma komiouniti LGBTQIA+.

Sini e lagolagoina:

E fa'amalosia e tausī ma'i ina ia maua ni olaga fa'amalieina a'o auai i le fa'atinoga o a latou matafaioi faatausi ma'i.

O tausī ma'i o loo lagolagoina le soifua maloloina faaletino ma le mafaufau, saogalemu, soifua manuia ma le puipuiga tau tupe.

Vaega e ave i ai le faamuamua 4: E mafai e tausī ma'i ona maua, ma auai i galuega ma a'oa'oga po o le a'oa'oina, e aofia ai ina ia fa'aleleia lo latou soifua manuia tau tupe.

O mea ua tatou iloa

O le tu'uina atu o le tausīga i se isi tagata e masani lava o lona uiga e mana'omia e tausī ma'i ona tu'ua galuega po o a'oga, ma mo nisi, o le mea lea e mafai ona umi se taimi.

Mo le tele o tausī ma'i, o lea e a'afia ai lo latou agava'a e su'e galuega. Atonu e mana'omia e tausī ma'i le lagolagosua ina ia fa'aleleia ai lo latou mafai ina ia ulufale pe toe ulufale i legaluega po o le toe fo'i i le a'oga. E fa'apena fo'i, o tausī ma'i w i tausaga a'oga e mana'omia le lagolagosuaina ia aoga lelei, tausisia ma fa'amae'a a'oa'oga.

E mana'o tagata tausī ma'i ina ia lagolagoina ina ia 'ausia a latou lava sini ma puipuia ai o latou lumana'i.

E masani ona feagai tagata tausī ma'i ma lu'itau i le mauaina o lagolagosua ma le amanaoa mai fale faigaluega ma a'oa'oga ma nmofoaga a'oa'oina, faapea e mafai ona matua a'afia ai lo latou mafaiina ia fa'apaleni tiute faatausi ma'i i galuega po o a'oa'oina.

Atonu e le malamalama atoatoa tagata e ana galuega ma a'oga ma a'oa'oga i mana'oga uiga ese ma lu'itau o lo'o feagai ma tagata tausī ma'i. O tuutuuga a falefaigaluega ma a'oga e masani ona leai se fetuutuuna'i, e fa'afaigata ai mo tausī ma'i ona fa'atautaia a latou tautinoga.

O le fa'aleleia o le soifua manuia tau tupe o tausī ma'i e i ai fo'i penefiti mo i latou o lo'o tausia.

O a mea o le a tatou faia

O le tele o itu e fai ai ina ia lagolago ai tausī ma'i ina ia ausia le mautui tulaga tau seleni, o le a matou:

- lagolago tausī ma'i ina ia foia pa puipui i le auai i galuega totogi po o a'oga ma auala o le a'oa'oina
- fa'amalosia ma lagolago fale faigaluega ma a'oga ma fale a'oga e aoaoina ai ina ia sili atu le aogamo tagata tausī ma'i.
- lagolago fale faigaluega ma a'oga ma auala o le a'oa'oinaina ia sili atu ona aofia ai ma fetu'una'i mo le auai o tausī ma'i, e ala i le fa'aleleia o le silafia ma le amanaia o tagata tausī ma'i.

O le a matou galulue fa'atasi ma faalapotopotoga talafeagai a le malo ina ia fa'aleleia le amanaia o tagata tausī ma'i i galuega ma a'oga ma auala o le a'oa'oina ma fa'atauaina tomā ma lemalalama latou te aumaia mai o latou poto masani.

Sini e lagolagoina:

O tausī ma'i ua fa'ailoaina, aloa'ia, amanaia ma fa'atauaina.

E fa'amalosia e tausī ma'i ina ia maua ni olaga fa'amalieina a'o auai i le fa'atinoga o a latou matafaioi faatausi ma'i.

O tausī ma'i o loo lagolagoina le soifua maloloina faaletino ma le mafaufau, saogalemu, soifua manuia ma le puipuiga tau tupe.

Vaega e ave i ai le faamuamua 5: E maua e tausī ma'i fesoasoani e puipuia ai lo latou soifua manuia faalemafaufau, faaletino ma agafesootai.

O mea ua tatou iloa

O le a'afiaga o le mafaufau i le tu'uina atu o le tausiga e taua tele mo le tele o tagata tausī ma'i. Mo nisi, e mafai ona avea o se tautinoga o le olaga atoa.

E mafai e tagata tausī ma'i ona o'o i le atuatuva'e fa'ale-mafaufau ona o le latou matafaioi faatausi ma'i. O leni mea e mafai ona feso'ota'i i le avea o se tagata tausī ma'i; o le faaputuputu o manaoga o le tausiga; ma le fa'afoeina o suiga o manaoga i le tausiga e fesuisuia'i i taimi ma fa'asolosolo i taimi.

O le tele o tagata tausī ma'i o lo'o feagai ma le fa'anoanoa ma le lusi mo i latou lava ia ma le tagata o loo latou tausī i aso taitasi. O lo'o feagai tagata tausī ma'i ma atugaluga i le tausiga faifaipea a le tagata o lo'o tausī a'o faasolo matua le tausī ma'i - o ai o le a na te fa'afoeina le tausiga pe a le toe mafai ona latou tausī.

O nisi tagata tausī ma'i e feagai ma popolega tele mo lo latou saogalemu a'o tausī se tasi. O nei atugaluga e mafai ona tulai mai i manaoga faaletino o le tausiga, o amioga ma auga o le tagata o loo latou tausī, sauaga ma le sauaina i totonu o aiga, ma aafiaga o le faanofeseai le va ma isi i lo latou soifua maloloina faalemafaufau. E fa'aopopo i ai, e mafai e tagata tausī ma'i ona o'o i fa'afitauli e feso'ota'i ma le pule i le ola, e aofia ai taumafaiga ma mafaufauga pule i le ola, e mafai ona afua mai i lo latou tulaga tausī ma'i faapea o latou lava tala'aga.

Atonu e mana'omia e nisi tausī ma'i le lagolago pe a le toe i ai i latou i se matafaioi faatausi ma'i, aemaise lava pe afai sa i ai i latou i se matafaioi faatausi ma'i mo se taimi umi ma maua ai i le faanofesea mai isi E mafai ona aofia ai le mauaina o fesoasoani e mafai ai ona auai fa'aagafesootai.

O a mea o le a tatou faia

I le galulue faatasi ai ma paaga talafeagai, e aofia ai tagata tausī ma'i ma le vaega o tausī ma'i, o le a matou lagolagoina le soifua manuia o le mafaufau o tagata tausī ma'i e ala i le:

- fa'aleleia atili le tali atu ma le talafeagai o auunaga faatausi ma'i
- galue ina ia malamalama atili ma fa'atalanoaina le fa'anofesea ma le nofo to'atasi mo tagata tausī ma'i ma fa'aleleia auunaga e lagolago ai le auai o tagata tausī ma'i i le va ma isi.
- lagolagoina tagata tausī ma'i ina ia fa'aleleia ma tausisia lo latou soifua manuia fa'alaetino e ala i a'oa'oga e lagolago ai o latou tiute tau le tausiga, ma fa'amatalaga ma le malamalama e fesoasoani ia i latou e puipuia lo latou soifua manuia a'o tu'uina atu le tausiga i isi.
- faia o galuega ina ia malamalama atili ai i sauaga e faasaga i tausī ma'i ma auala e fa'aleleia atili ai fesoasoani e mafai ona latou maua.
- fa'aauau le fuaina o le soifua manuia o tausī ma'i e ala i faiga o iai a'o su'esu'e filifiliga e fua ai le soifua manuia o tausī ma'i e ta'ita'iina e le a'oa'oga o suiga ma taunu'uga o le auivi.

Sini e lagolagoina:

O tausī ma'i o loo lagolagoina le soifua maloloina faaletino ma le mafaufau, saogalemu, soifua manuia ma le puipuiga tau tupe.

Vaega e ave i ai le faamuamua 6: Fausia le fa'amaoniga fa'avae e uiga i tagata tausima'i e malamalama atili ai po o ai tagata tausima'i, e aofia ai o latou eseeseega, o a latou aafiaga, mea e aoga mo i latou ma pe aisea.

O mea ua tatou iloa

O lo'o iai le va i fa'amatalaga e uiga i le aofa'i moni o tagata tausima'i i Ausetalia ma matou te mana'omia se ata fa'ata'ita'i sili atu ona afaatasi o le fa'afanua atoa o le tausiga.

O lo'o iai le tele o fa'amaumauga mo nisi vaega o tausima'i, ae maise tagata tausima'i mai kmoiuniti LGBTQIA+, tausima'i a le First Nations i ma tagata tausima'i i tagata sa i le taua.

E le o mafai ona iloa atoatoa tulaga o tausima'i laiti ona o su'esu'ega o i ai nei e na o le iloa o tagata tausima'i 15 ma luga atu.

O le malamalama atili i le eseeseega ma le vaeluaga o tagata tausima'i, o latou lu'itau ma le sao o tausima'i uma e taua tele e fesoasoani ai i le fausiaina o le fa'aleleia a ma le tu'ufa'atasia o auaunaga ma lagolago.

O a mea o le a tatou faia

I le galulue fa'atasi ai ma vaega uma o le malo ma le vāega e ese mai ai, o le a matou faia se fa'amaumauga o e iloa uma ai e fa'atatau i tagata tausima'i e talafeagai ina ia vaavaai i ai ia atia'e ai le tausisia fa'ale-atunu'u o aafiaga o tausima'i e logoina ai le atina'eina o tuutuuga, auaunaga ma lagolago.

O le a matou galulue fa'atasi ma komiuniti ma fa'alapotopotoga a Aboriginal ma Torres Strait Islander ina ia mautinoa le maualuga o le, alosiaga o fa'amaumauga ma pulea ina ia tausisia talafeagai fa'amaumauga.

Sini e lagolagoina:

O tausima'i ua fa'ailoaina, aloa'ia, amanaia ma fa'atauaina.



Isi laasaga

O le a matou fa'atulagaina le Taiala e ala i fuafuaga fa'atino. O le a matou fuaina gaioiga ma se auivi o taunuuga e iloilo ai le alualu i luma ma le aoga.

Gaioiga

O faatinoga muamua niua uma ona atia'eina faapea o le a kiliva i luga o moemitiga e ave i ai le fa'amuumua, ma fa'ata'atia ai le fa'avae mo galuega i le lumana'i, ina ia ausia taunu'uga mo tagata tausima'i. O lo'o fa'amatala atu i le Fuafuaga Fa'atino (Action Plan) 2024-27.

A o'o ina fa'ataunu'uina taunu'uga o isi toe fuata'iga e talafeagai i tagata tausima'i, e ono tula'i mai ni vaega fou o le fa'amuumua mo tausima'i ma fa'atino gaioiga e ono oo i ai. I le soifuaga atoa o le Taiala, o le a tatou fuaina ma iloilo le aafiaga o gaioiga oo looua faataatia. O le a faatonu ai le atina'eina o fuafuaga fa'atino i le lumana'i e ausia ai le vaaiga taulai a le Taiala.

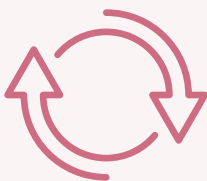
O le faatinoga o fuafuaga, fa'ailoa mai i manatu fa'aalia, vaai agai i luma, fautuaga tomami ma fa'amaoniga na aoina i le taimi o le atina'eina o le Taiala, o le a fa'atulagaina i le tolu tausaga o muamua.

Mata'ituina, molimau ma iloiloga

O se mata'ituina malosi ma maloloina, fa'amaoniga ma iloiloga e fa'afetaui ai fa'amaumauga, su'esu'ega ma iloiloga e fa'atatau i le atina'eina, fa'atulagaina ma le aafiaga o le Taiala.

O vaega autu o le auala e aofia ai:

O vaega autu o le auala e aofia ai:



o se talitonuga
faavae o suiga



se auivi o taunuuga



se mata'itu ma
iloiloga o le auivi.

O se manatu tusitusia o suiga ua ta'u mai ai ia i tatou le mafuaaga tatou te manaomia ai se suiga ma le auala e fesoasoani ai a tatou faatinoga ia i tatou ina ia ausia ai a tatou sini.

O le auivi o taunu'uga o le a fa'amatala mai ai le auala o le a tatou fuaina ai taunu'uga o le Taiala ma, pe a mafai, tu'uina atu fa'ailo e fa'atatau i ai.

O le mataituina ma le iloiloga o le auivi o le a lagolagoina le auivi o taunu'uga e ala i le tulimatai o le alualu i luma ma le manuia o gaioiga na faia ma mata'ituina le alualu i luma e tusa ai ma sini ma vaaiga mamao.

O leo ma manatu o tausima'i o le a logoina ma ta'ita'ia le fa'atulagaina o le Taiala, mata'itū ma toe iloilo ina ia mautinoa ua kiliva taunu'uga. Iloiloga o le a saogalemu fa'ale-aganu'u, fa'aalia ma fa'apipi'i faavae maua o faamaumauga le First Nations ma pulega.

O le a matou faia se iloiloga i le vaeluagalemu ma le iloiloga mulimuli o le Taiala. O lipoti o iloiloga atili o le a avanoa i tagata lautele.

ATA: Eseelega o tagata tausima'i

O tausima'i e eseese. O feso'ota'iga i totonu o tausima'i e masani ona fa'apea o nisi vaega o tausima'i e feagai ma lu'itau fa'aopoopo ma pa pupuni i le mauaina o le lagolago. O lenei vaega o lo'o su'esu'eina lu'itau o tausima'i e ala i fa'amaoniga i fa'amaumauga na aoina mai, taunu'uga o fa'atalanoaga, lipoti ma isi galuega fa'atautu o lo'o fa'amatalaina i totonu o le Ta'iala.

Tagata tausima'i talavou

I le 2022, sa 391,300 tagata tausima'i i lalo ole 25 tausaga le matutua (ABS, 2024). E foliga mai o se manatu maualalo ona o tapula'a i le aoina mai o fa'amaumauga, manatu fa'aagafesootai e uiga i mea e fa'atautu i le tausiga fa'apea fo'i le lei o se silafia lautele e uiga i le sao o tupulaga talavou i le tausiga ma le tausiga o tagata o le aiga. O le Su'esu'ega o lo'o fa'ailoa mai ai e le'i fa'ailoaina e le au tausima'i talavou i latou lava o ni tagata tausima'i e ono 'va'ai o latou tiute tausima'i o se vaega masani o le olaga faaleaiga'. O se tagata talavou atonu o le tausima'i muamua po o le fa'asoa atu o tiute fa'atasi ma isi. E mafai ona latou tausia nai ona tei, faia ni tiute fa'aopoopo i totonu o le aiga e lagolago ai se tausima'i muamua pe fetuunai i se tuufaatasiga o nei matafaioi.

66

"Sa i ai taimi na ou fai atu ai ioe i le alu i tafaoga faamasani, ae na tatau ona ou faaleaogaina i le minute mulimuli ona e mana'omia e Tina la'u tausiga"

– Tausima'i talavou e lē faailoaina

99

O lenei mea e tupu ai luitau uiga ese mo i latou e fa'atautu i le auai i a'oga ma le a'oa'oina, atina'e ma tausia sootaga mautu fa'aagafesootai ma auai i galuega. O matafaioi tausima'i e mafai ona saofagā i le fa'anofoesea mo tagata talavou. O fa'amaoniga o lo'o fa'aalia ai o le le lelei o le soifua maloloina o le mafaufau i talavou e fa'atupulaia ai le lamatiaga o le atuatuva'e o faatagata matutua, popolevale ma le pule i le ola, ma valoia le maualalo le auai i a'oa'oga ma le le faigaluega (Fleitas Alfonso et al 2024). I le fa'aopoopo atu i nei tulaga lamatia, o le tele o talavou tausima'i o lo'o feagai ma tulaga fa'alesoifua maloloina ma le le atoatoa le malosi o le tino/mafaufau o i latou lava ia. O fa'amaumauga a le SDAC o lo'o fa'ailoa mai ai o tupulaga talavou e i ai mana'oga fa'apitoa e sili le matele e avea ma tagata tausima'i nai lo tupulaga talavou e leai ni fa'aletonu (ABS, 2024a).

O le taimi nei e aoina e le SDAC na o fa'amatalaga e uiga i tausima'i ua ta'i 15 tausaga ma sili atu, lea e le o maua atoatoa ai fa'amatalaga e uiga i tausima'i talavou. O lo'o matou iloa o lo'o i ai talavou i lalo ifo o le 15 tausaga o lo'o tausia tulagalua ma a'oga maualuluga.

O Addo et al (2021) na fa'ailoa mai ai le taua o le fa'atatauina o tausaga, au'aunaga fa'auo mo tupulaga talavou ma polokalame e atagia mai ai le tulaga o le soifua o lo'o mana'omia e le tausima'i.

O fa'atalanoaga a tausitama talavou na atagia ai lea tulaga e ala i le mana'omia fesoasoani fa'atino aoga e pei o a'oa'oga tau tupe e fesoasoani ai i le fa'afoeina o paketi a le aiga po o le puleaina o mataupu i le tagata o loo tausia. Na latou fa'amamafaina le mana'oga mo le fa'ailoaina ma le malamalama i matafaioi a tausitama talavou i a'oga, a'oa'oina ma galuega fa'atasi ma fetu'una'iga fa'atulagaina, taimi, po o le filifiliga e fai su'esu'ega i luga o le upega tafailagi. E ono o'o iai tamaiti tausima'i i isi pa pupuni i le mauaina o fesoasoani e pei o mana'oga mo le fa'atagana a matua, fa'ailoga ma le fa'ailoaina o au'aunaga o lo'o avanoa i ai latou.

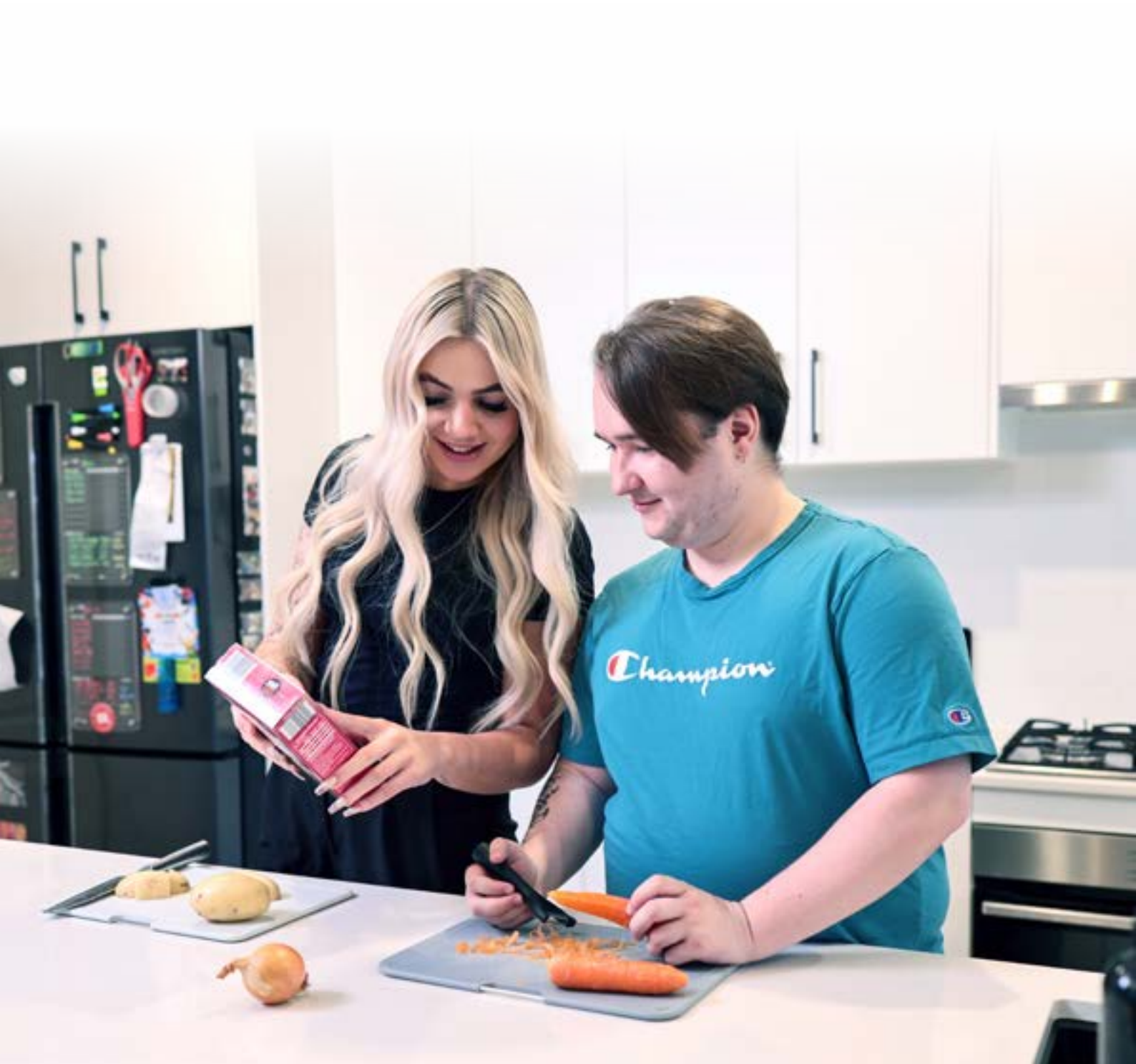
Na fa'atalanoaina e tausitama talavou o latou aafiaga i le lagolagosua ma le amanaia mai a latou a'oga ma fale o loo a'oa'oina ai. O le manuia i le va i fafo e kiliva muamua e ala i a'oga o se lagolago fa'afeiloa'i mo nisi, peita'i e le' o tausia E fa'apena fo'i, na fa'aalia e nisi o tausima'i talavou o nisi taimi o mea latou te mana'omia e sili atu ona fetu'una'i mo le fa'ataunu'uina o taimi fa'alea'oa'oga po o le fa'atulagaina o le lagolago ta'ito'atasi ina ia tumau agai i luga o a latou su'esu'ega.

66

“O nisi taimi ou te lagona ai e pei lava o a'u e lua laa i tua atu o tagata uma o la'u tupulaga. Maimau pe ana mafai ona ou maua avanoa tutusa e pei o isi tagata uma o la'u tupulaga” – Tausi ma'i talavou lē faalauiloaina

99

Na fa'aailoa mai fo'i e tagata sa auai i fa'atalanoaga a tausi ma'i talavou faapea o feso'ota'iga ma le galulue faatasi ma isi tausi ma'i talavou sa matuā tāua tele. O lenei manatu fa'aalia e fa'amalosia ai le taua ma le faatauaina o le lagolagosua mo tagata tausi ma'i.



Fafine tausī ma'i

E tusa ai ma le SDAC (ABS, 2024a) e sili atu i le afa (54%) o tagata tausī ma'i o fafine ma ua fa'atupula'ia i le lua vaetolu (67.7%) mo tausī ma'i muamua. E sili atu le aofa'i o fafine o lo'o tausī ma'i muamua nai lo alii tausī ma'i muamua i tulaga uma o tausaga.

Siata 1: Numera o tausī ma'i muamua i le matua ma le itupa (ABS, 2024a)

Tausaga	Tamaitai	Alī
15 i le 24	24,300	17,000
25 i le 34	70,400	35,100
35 i le 44	156,000	38,900
45 i le 54	191,200	58,400
55 i le 64	150,100	74,500
65 i le 74	116,900	91,500
75 ma luga atu	66,100	59,500

O lo'o fa'ailoaina faalauaitete faapea o le fa'aletonu i tulaga o le tausiga o lo'o tu'uina atu e tina ma tama'ita'i e avea ma tausī ma'i muamua e i ai a'afiaga tele i lo latou saogalemu tau tamaoiga i le olaga atoa. E aofia ai aafiaga le lelei i totogi ma tupe maua i le olaga atoa, e mafua ai ona maualalo le faaputupu'ina o penisiona ma maualuga atu tulaga lamatia o le mativa i tagata matutua. O le tausiga e le totogia e mafai foi ona afaina ai le alualu i luma o tagata faigaluega ma le avea ma sui i matafaioi faata'ita'i, aemaise lava mo i latou e mana'omia le faigaluega faavaitaimi ma/po o le fetuutuunai e fa'atautaia a latou matafaioi faatausi ma'i.

O le lagolagoina o filifiliga ma fetuutuuna'i i la'asaga uma i totonu o fale faigaluega e mautinoa ai e le o fa'aletonu tupe a tagata i a latou matafaioi faatausi ma'i ma e mafai ona fesoasoani i tagata tausī ma'i e faapaleni a latou galuega ma tautinoga tau tausiga. O le lu'itauina o faavae o fa'alapotopotoga i le va i fafo ma auala o faatino ai o lo'o i ai nei, ma tu'utu'uga mautu o itupa, e aofia ai e ala i a'oa'oga ma fa'alauiloa fa'alaua'itele, tulai e fai ma sui o tagata tausī ma'i i tulaga fa'a ta'ita'i ma i le afaasālalau, ma le tu'uina atu o fa'avae i galuega fetu'una'i e taua tele i le talepeina o tu ma aga i tulaga o itupa e feso'ota'i ma le tausiga ma le feteeneiaafiaga o itupa i le tausiga.

Galulue mo Tamaitai: O se Taiala mo le Tutusa o Itupa (Gender Strategy) o le taiala a le Malo mo le 10 tausaga mo le siitia o le tutusa o alii ma tamaitai i Ausetalia. O le fa'atauina o le tausiga e le'i totogia ma totogi o se tasi lea o fa'amuamua e lima, ma e lagolagoina tuusa'o ai le fa'anaunauta'iga a le Gender Strategy e fa'apaleni galuega e le'i totogia, tapunia le va o totogi o alii ma tamaitai, ma tapunia le va o tupe maua litaea. Ua iloa lelei e le Taiala mo Itupa faapea e feso'ota'i le tausiga e le'i totogia ma le totogia o le tasi ma le isi ma isi fa'amuamua o le Taiala: sauaga fa'atatau i itupa, tulaga tutusa o le tamaoiga ma le saogalemu, soifua maloloina, ma le ta'ita'iga, fai ma sui ma le faia o filifiliga. O le fa'atalanoaina o uiga le lelei o itupa ma fa'ata'ita'iga o se fa'avae o le Taiala mo Itupa.

Alii otausima'i

O alii se vaega taua o le tausiga, ae e le o lava i totonu o le auunaga. O fa'amaumauga a le SDAC o lo'o fa'aalia ai i le 2022, o alii e 65 i le 74 tausaga ma le 75 tausaga ma luga atu e sili atu le tu'uina atu o le tausiga e le totoa nai lo alii (ABS, 2024a).

O tu ma aga fa'aletagata ma fa'ata'ita'iga e uiga i le tu'uina atu o tausiga ua fa'atupuina ai se faatusatusaga faifai pea po'o ai e tausima'i ma o a foliga o tagata tausima'i (WGEA, nd) ma o lena faatusatusaga o le tama'ita'i. O lona uiga e le ono faailoa e tamaloloa i le latou mea o loo fai o se tausiga, atonu e le mana'o e fa'aigoaina o se tagata tausima'i, e laitiiti le avanoa latou tesailiai le lagolago a faapotopotoga lautelepo'o latou fale faigaluega, aafia tele i faiga tete'e po'o le fa'aituau pe a sailia ni fetuunaiga o galuega po'o le taumafai ina ia amanaia o se tausima'i faaletulafono ma agavaa.

“

“Na amata ona ou fesoasoani i le tina i ana faatalanoaga, faatauga ma isi mea. Ou te lei faailoaina o a'u o se tausima'i se'ia oo ina a ou faia se tausiga faaletino. O lea ua i ai o ia i le nofoaga tausima'i, ae o lo'o ou puleaina pea ana mataupu, lagolago mo ia ma fa'amautinoa o loo latou va'aia o ia, e le o taofia. O loo ou tausima'i pea o ia.” – Tausima'i talavou lē o faailoaina

”

I totonu o fale faigaluega, o alii tausima'i- e aafia ai matua - e sili atu lo latou lagonaina o faaituau ma fa'avaivaia o latou fa'anaunaga i galuega nai loo tagata e le o tausima'i.(WGEA, nd).

O alii o lo'o tausima'i e sili atu le fa'afaigaluegaina nai loo fafine (74.8% fa'atusatusa i le 66.5%) (ABS, 2024a). E tusa ai ma le WGEA (nd) su'esu'ega a Ausetalia 'na maua ai o le fa'avasegaina ma le fa'ata'ita'iina o fetuunaiga o galuega e mafai ona fesoasoani i alii e faapaleni galuega ma a latou matafaii tausima'i.

O le fa'atusaina o le tausiga o se 'galuega a tagata uma' ma o se sao taua i le faapotopotoga lautele ma lo tatou tamaoaiga e taua tele mo le lagolagoina e le gata i le tausima'i atili ma ia lagolagoina, aloaia ma fa'aaloaloga o ni tagata tausima'i. O le faasoaina tutusa o le tausiga i le va o alii ma tamaitai e taua foi mo le siitia o tulaga tutusa o alii ma tamaitai.



Tagata tausima'i LGBTQIA+ faapotopotoga lautele

Manatua: Matou te fa'aogaina le upu LGBTQIA+ i le Ta'iala. I nisi tulaga, o faaupuga e pei o le 'LGBTQ+' ma le 'LGB+' o lo'o fa'aaogaina i fa'amatalaga mai se su'esu'ega po'o se lipoti.

O le LGBTQIA+ faapotopotoga lautele e iai se tala'aga maoae i le tausiga o aiga ola ma aiga filifilia. I le vaitau atoa o le 1980 ma le 1990s, o le LGBTQIA+ faapotopotoga lautelema tagata o loo lagolagoina i latou na fa'atūina ni faalapotopotoga tetele o tagata galulue fua ma lagolago fesootaiga i Ausetalia atoa mo tagata e maua i le HIV/AIDS. O su'esu'ega fa'avaomalo o lo'o fa'aalia ai pe a fa'atusatusa i latou e le o ni LGBTQIA+, o tagata LGBTQIA+ e 1.2 taimi e sili atu ona avea ma tausima'i muamua ma 3.5 taimi e sili atu ona tu'uina atu le tausiga mo uo ma aiga filifilia (Gipson et al., 2023).

I totonu o Ausetalia e le o lava fa'amaumauga tumau, fa'amatalaga a le atunu'u i tagata LGBTQIA+ o lo'o tu'uina atu tausiga. O fa'amatalaga e o'o mai i le taimi nei ua fa'ailoa mai ai o tausima'i LGBTQIA+ o loo feagai ma lu'itau fa'aopoopo i la latou matafaioi tausiga, e aofia ai le fa'atupuina o le fa'aesea fa'aagafesootai, fa'ailoga tagata (aemaise i le mauaina o fesoasoani, ma au'aunaga atonu e le'o aofia ai), le leai o se fa'ailoaina o le fa'asinomaga po'o le poto masani (Mental Health Careers NSW., 2024), ma le fa'aitiitia o le soifua manuia (Carers Australia, 2023). E atagia mai ai le lautele o agafesootai lea e masani ona oo ai tagata i totonu o faapotopotoga lautele LGBTQIA+ i le faalumaina, faailoga tagata, taufaaleaga, sauā ma le faaesea (ABS, 2024). O lenei mea e mafai ona i ai se aafiaga taua i le soifua maloloina ma le soifua manuia, e pei ona fa'aalia manino e le lipoti ABS(2024b) i su'esu'ega o le soifua maloloina o le mafaufau mo LGBTQ+ Ausetalia.

I la latou lipoti i le 2024, Fausiaina le faavae o molimau mo le National Care Strategy, na matauina e le AIFS o le 2022 SDAC o le taamilosaga muamua lea o lenei su'esu'ega e fesiligia ai tausima'i i lo latou tulaga LGB+. E tusa ma le 3% o tausima'i muamua na fa'amatalaina a latou faiga fa'afeusuaiga o le fa'afeusuaiga alii ma le alii, fa'afeusuaiga tamaitai ma le tamaitai, fa'afeusuaiga ma ituaiga uma e lua po'o ē na fa'aogaina se isi fa'aupuga e pei o le leai o se fa'afeusuaiga, fa'afeusuaiga ma ituaiga uma po'o tulaga ese (LGB+). O le 2022 National Career Survey na maua ai o le fua maualuga faatusatusao tausaga o LGBTQ+ tausiga a'itausima'i e 47 tausaga, ma i lalo ifo o le 1 i le 3 tausima'i talavou i le su'esu'ega (29%) ua fa'amaonia o LGBTQ+ (Carers NSW i AIFS, 2024). E le gata i lea, e tusa ma le 2 i le 5 LGBTQ+ na su'esu'eina o tausima'i na tausia le sili atu ma le tasi le tagata.

“

“Matou te manana'o i au'aunaga e ta'ita'ia e tupulaga ma faapotopotoga lautele.”
- tausima'i LGBTQIA+ lē o faailoaina

”

I fa'atalanoaga talu ai nei, na fa'asoa ai e tausima'i LGBTQIA+ i lu'itau ma manaoga ia amanaia ma lagolago i latou i a latou matafaioi tausiga, ma fa'ailoa 'aiga filifilia'.

E lagona e tausima'i e "le o iloa" latou ona o le lava o faamaumauga aoina ma o molimau faavae lagolago e le o atagia tonu ai lenei vaega o tausima'i. O le to'atele o tausima'i na lagona le fa'a'esea i a latou matafaioi ma ua le lava le amanaia ma le faaaloogia mo 'aiga filifilia'.

E taua ma aoga le lagolago a tupulaga mo le soifua manuia, fa'amatalaga ma le fa'asoaina o le malamalama. Na lagonaina e tausima'i le maualuga o le fa'atuatuga muamua ma le naunau e fa'asoa i se vaega o tupulaga LGBTQIA+ e sili atu nai lo vaega e le o taitaia e tupulaga.

O au'aunaga taitaia e tupulaga ma pulea e faapotopotoga lautele e mafai ona tuuina atu le lagolago saogalemu, talafeagai ma aanoa. E mana'omia a'oa'oga ma fa'alauiloa mo 'au'aunaga e fa'atatau i uiga ma pa puipui e ono taofia ai tausiga ma'i LGBTQIA+ mai le fa'amaoni atoatoa ia latou matafaioi tausiga ma mafai ai ona latou lagona le saogalemu ma le mautinoa e auai.

“

“Na faia e tagata uma toetoe lava o mea uma o lo'o ou taumafai e fai muamua, e manaia le iloa e le na'o oe o lo'o feagai ma se fa'afitauli.”
- tausiga ma'i LGBTQIA+ lē o faailoaina

”

Tagata tausī First Nations

Atonu e le iloa e tagata o le First Nations le faaupuga 'tausima'i'. I fa'atalanoaga talu ai nei, na ta'ua mai ai e tagata tausima'i, e pei o isi faapotopotoga lautele 'ese'ese, e va'aia le tausiga o se tiute fa'ale-aganu'u taua.

66

“Ua na o se vaega o le aveā ma se tuafafine/tuagane/afafine/atalii/tagata ola, ma tatou te faatauina. Matou te fa'atauina le faafailleina ma le tausiga o se vaega o la tatou aganuu.” – Tausimailē o faailoaina Atunu'u Muamua

99

O lona uiga e foliga mai e le o lava tasuima'i First Nations i faamaumauga aoina i totonu o le atunuu, faatasi ma aafiaga fesootai mo suesuega ma le fuafuaina o auauunaga. I le maitauina o nei tapula'a, matou te iloa mai le ABS Census of Population and Housing 2021 e 15% o tagata First Nations ua ta'i 15 tausaga pe sili atu sa faia tausiga e le totoġia. O tagata o le First Nations e 1.3 taimi e sili atu ai ona auai i le tausiga pe a faatusatusa i tagata e le o ni tagatanuu o Ausetalia ma ave le tausiga i tausaga laiti (AIHW, 2024b).

Matou te iloa foi o tausima'i a le First Nations e sili atu ona latou tu'uina atu tausiga i letele o augatupulaga. O le 2022 National Care Survey na maua ai e 43% o tagata na tali atu i le First Nations na tausia le sili atu ma le toatasi le tagata, ma le 17% na tausia le toatolu pe sili atu tagata (Carers NSW, 2023).

O le tele o tausima'i a le First Nations o lo'o fa'atinoina a latou matafaioi tausī a'o feagai fo'i ma le foia o eseesega tuufaatasi o tagata-tamaoāiga, soifua maloloina ma le soifua manuia, ona o ni faiga le manuia, faailoga lanu, ma faafitauli e fesootai ma aafiaga o pulega faakolone. O pa puipui fa'afanua o lo'o a'afia ai le maua ma le fa'auauina o au'aunaga o se isi lu'itau mo tausima'i, aemaise lava i totonu o Ausetalia fa'aitulagi ma mamao.

66

“O le ola mamao, o lo'o e fa'alagolago i tagata, o lo'o fa'alagolago i tagata, o lo'o fa'alagolago i tagata. E tasi lava le tagata e alu ese, ma pau ai mea uma.”
- Alii tausima'i lē o faailoaina, nofoaga mamao

99

O lo'o fa'atupula'ia le amanaia o le taua o le fesootaiga o aganuu, soifua maloloina ma le soifua manuia. Na ta'ua mai e tausima'i a le First Nations ia i matou e faapea o auauunaga e tatau ona saogalemu faaleaganu'u ina ia mafai ona latou maua. E manaomia e tausima'i lagona faatuauina ma le to'a i le sailia o se fessoasoani.

O lu'itau o lo'o ta'ua i luga o lo'o fa'amaonia atili i le Ripoti o le Tausiaina o le Tausiga 2023 (Klein et al., 2023) o lo'o faia ai fautuaga e fitu e fa'aleleia ai olaga o tagata tausī a le First Nations e aofia ai 'E tatau ona faamalosiā lagolago mo tagata tausī Apoliki ma atumotu Torres Strait ma/po'o le faia ina ia mautinoa o lo'o tausia fo'i tagata tausī'. E le gata i lea, ua fautuaina e le lipoti e faapea 'E tatau i Malo i tulaga uma ona faailoa atoatoa ma talisapaia, faapea foi ma le atagia i faiga faavae a le malo, le lavelave o sootaga i le va o matafaioi a tagata tausī totoġi ma lē totoġiina o loo faia e tamaitai Apoliki ma atumotu Torres Strait'.

O le lipoti o lo'o faatumauina ai le taua o le amana'ia, fa'atauina ma le faamalosiā o le fa'amatalaga ma aafiaga o tausiga a potopotoga First Nations.”



Tagata tausī eseese faaleaganuu ma faalegagana (CALD)

O loo fa'atatau ei le va o le 25% ma le 30% o tausima'i e mai i le talaaga CALD (Palemene o Ausetalia, 2024). Peita'i, e foliga mai e le'i fa'atatauina leni fuainumera ona o le lava o lipoti ma faigata i le fa'ailoaina o matafaioi tausī i totonu ole faapotopotoga lautele o CALD, aemaise lava pe to'atele tausima'i e tu'uina atu fesoasoani eseese. O le feso'ota'iga o nei tausima'i i la latou matafaioi tausī atonu e le fetau i fa'auigaga a le ABS o 'ulua'i, lona lua, ma isi tausī ma'i' ma o lea e le o fa'atusaina.

E masani ona feagai tausima'i CALD ma lu'itau fa'aopoopo e pei o le utiuti o le avanoa i auaunaga fa'aliliu, fa'afitauli i le fa'atautaia o punaoa tau upega tafailagi, pa fa'aleaganuu, leai se amanaia o fa'asinomaga (MHCN, 2024), ma aafia i le fa'ailoga tagata.

O fa'atalanoaga ma tausima'i mai aganuu 'ese'ese na fa'ailoa mai ai le tulaga mauualalo o le tomā fa'aPeretania ma le mautinoa ose lu'itau tele lea mo nisi tausima'i ma e mafai ona a'afia ai le agava'a o tausima'i e fa'atino lelei ma fa'ailoa a latou mataupu i totonu o faiga lagolago. Sa malosi le mana'o e maua le fesoasoani e ala i faapotopotoga lautele nai lo fa'alapotopotoga masani. O ia fa'alapotopotoga e va'aia o ni puna'oa sili atu ona malamalama ma fa'atuatuaina.

“

O se faamama avega mo a'u o leiai lea o se tasi mai lo'u faapotopotoga lautele i lo'u aiga e fesoasoani i le tausiga o la'u tama teine, ina ia mafai ai ona ou galue pea ma tausī lo'u aiga ma lo'u nuu ae faapea foi ona fesoasoani i le tamaoaiga o Ausetalia.”

– Tausima'i CALD lē o faailoaina

”

Na laga e tausima'i sulufai isi luitau. I Vitoria, o le tulaga natia o tupulaga talavou o lo'o i ai matafaioi tausī mai tagata sulufa'i ma tagata failmalaga na matauina i le pepa talaaga mai le Center for Multicultural Youth's 'Who cares,' o loo faailoa ai o tausima'i laiti e tele atu avega tasuiga o faia ma e mauualalo lo latou tulaga pe a saili fesoasoani mai faalapotopotoga. (CMY, 2010).

Tagata tausī matutua

O tausima'i matutua, 65 tausaga ma luga atu, o loo latou faia se sao taua i le lagolagoina o tagata o le aiga po'o uo e i ai manaoga faapitoa, gasegase tumau po'o fa'afitauli e feso'ota'i ma tausaga. E tusa ma le 758,000 tausima'i 65 tausaga ma luga atu (ABS, 2024a). O tausima'i matutua i Ausetalia e feagai ma le tele o luitau fa'apitoa e feso'ota'i ma a latou matafaioi tausī, e aafia ai aafiaga o lagona, tapula'a fa'aletino, fa'atautaia o faiga eseese fa'apea fo'i ma le leai o se malamalama i le faitautusi numera. Ma le faaopoopoga, o le silafia e tausima'i matutua i au'aunaga e pei o fautuaga fa'aletulafono ma mea tau tupe, faufautua fa'alesoifua maloloina o le mafaufau ma fesoasoani a tupulaga e ono fa'atapula'aina.

O lo'o feagai tausima'i matutua ma fa'afitauli fa'aopoopo po'o ai o le a faia le tausiga mo le tagata o loo latou tausīa pe afai o le le toe iai. E mana'omia le fesoasoani e fuafua ai le lagolago i le lumana'i a le tagata e mauaina le tausiga. O fa'atalanoaga ma tausima'i matutua na fa'aalia ai le mana'omia o le lagolago fa'aopoopo mo le suiga o le tausiga, aemaise lava pe a siitia mai le tausiga mai le aiga agai nofoaga nofo tumau ma e ono fai ma luitau mo le tausima'i ma le tagata o loo latou tausīa. E aafia ai e le gata o fesoasoani tuusa'o latou te tu'uina atu ae fa'apea fo'i ma isi matafaioi tausī e pei o le puleaina o faiga o auaunaga ma le faia o pepa talafeagai ma fuafuaga mo fesoasoani taua.

Na maitauina foi e le tausima'imanaoga mo le fa'aaauuina o a'oa'oga ma le fa'afouina o tomā ona o le suia o mana'oga o tagata o tausīa aemaise lava, pe a suia le malosi fa'aletino o tausima'i pe a matutua.

“

O i latou na auai i faatalatalanoaga na ofoina atu ni malamalamaaga i polokalame ma fuafuaga na latou iloa e taua, mo se faataitaiga o le fetufaaiga o tomā mai augatupulaga eseese. Na lipotia mai foi e tausima'i matutua o lo latou malamalama i lagolago, auaunaga ma fa'alapotopotoga fa'apitoa e masani ona maua mai le tasi i le isi e ala i auala lagolago a tupulaga.

”

Tausima'i e iai mana'oga tumau o le tino

Mai le tolu miliona tagata tausima'i i Ausetalia, ttoetiiti lua i le lima (39%) na faailoa e iai manaoga tumau o le tino, ma o tupulaga talavou e iai manaogatumau e sili atu ona avea ma tagata tausima'i nai lo tagata talavou e leai ni manaoga faapitoa.

O tausima'i e iai manaoga tumau o le tino po'o tulaga fa'asoifua maloloina e lipotia mai le leai o ni auaunaga talafeagai, mafai ona maua ma talafeagai. O le mea lea e faigata ai ona fa'amalieina a latou lava mana'oga fa'alesoifua maloloina. O le manaomiaga ia maua faiga eseese a le malo e fesoatai ai fesoasoani, e aofia ai le MyGov, tausima matua ma le National Disability Insurance e fai ma sui o se tagata o loo latou tausia ma i latou lava e tele le taimi e alu ai faapea ma luitau.

I le isi sefulu tausaga o lumana'i, o taunu'uga o le Disability Reform Agenda (DRA) o le a a'afia uma ai tagata tausima'i ma soifua o tagata latou te tausia, aemaise lava i latou e iai mana'oga tumau o le tino. I le soifuaga atoa o le Taiala, o le a matou faaauau pea ina ia ogatasi lo matou taumafai ma le DRA.

“O a'u o se tausima'i logonoa o loo tausia o'u mātua ua matutua. O se vaega o la'u galuega o se tausima'i o le fesoasoani i o'u matua ia maua o la faatalanoaga faafomai. O o'u mana'oga i le avea ai ma sui auai o le NDIS e aofia le fa'aliliu upu pe a ou mana'omia. Ae afai ou te manaomia le auai i se feiloaiga ma o'u matua, e le mafai ona ou mauaina se faaliliu upu pe a manaomia le tausiao o'u matua.”
– Tausima'i e iai manaoga tumau o le tino lē o faailoina.

33

33



Puipuiga o aiga ma tausima'i mo fitafita tuai

Ole natura tonu ole tautua ile Australian Defense Force (ADF) e mafai ona faauigaina o tagata faigaluega e sili atu le avanoa e maua ai i auga o le tino ma le mafaufau pe a faatusatusa i tagata lautele. E tusa ai ma le Tusigaigoa 2021, e tasi i le luasefulu (5.3%) aiga (nofoaga) Ausetalia e itiiti ifo ma le toatasi le tagata na tautua i le ADF (o lona uiga, a itiiti ifo e toatasi le tagata o loo galue nei poo sa galue muamua i le ADF). Na maua i le Tusigaigoa e faapea, i totonu o le 496,300 tagata sa galulue muamua i le ADF i le 15 tausaga ma luga atu, e 13% na mana'omia le fesoasoani i galuega autu o le tausiga o le tagata lava ia, feaveai ma fesootaiga. Tolu ile lima (60%) tagata faigaluega muamua na maua i se tulaga fa'alesoifua maloloina umi (ABS 2022).

O fa'amaumauga a le SDAC o lo'o fa'aalia ai e 4.4% o tausima'i muamua sa i ai, i latou lava, sa tautua i le ADF (ABS, 2024a). Faatasi ai ma isi vaega o tausima'i, o fa'amaumauga e uiga i le puipuiga o tausima'i aiga ma tagata e tausia tagata matutua e foliga mai e le o fa'aalia.

Atonu o lo'o lagolagoina e tausima'i se fitafita tuai, poo latou tausia isi tagata o le aiga a'o faigaluega pea i latou po'o a latou paaga i le ADF. O lo'o fa'atupula'ia fo'i le aofa'i o alii o lo'o avea ma tausima'i i fitafita tuaia'o fa'atupula'ia le aofa'i o tama'ita'i o lo'o tautua i le ADF. [O le Royal Commission i le Puipuiga ma Veteran Suicide](#) (Royal Commission) na iloiloina aafiaga o le tautua i tagata ma o latou aiga. Na iloa lelei pe a auai se tagata e toatasi, e tautua uma le aiga. I fa'atalanoaga, na matou fa'alogoa ai i tagata tausima'i le tele o lu'itau fa'apitoa e aofia ai le lavelave o le fa'atautaia o faiga lagolago eseese e feso'ota'i ma fitafita tuai ma a'afiaga o le mauaina po'o le fa'aauauina o le lagolago ona o galuega.

“

"Otausima'io le lagolago muamua, fautua ma lfaamalosi ia i latou o loo tausima'i."
- Tausima'i lē o faailoaina mo se fitafita tuai

”

O tausima'i mo aiga o loo feagai ma le fofoina o aafiaga o le nonofo valavala ona o galuega ee leai ona tuufaatasi poo galuega ma faaalvelave ma tofiga ona o le tausiga. Latou te fa'atautaia a'afiaga o le si'itia i nofoaga i aoga ma a'oa'oga, au'aunaga, punaoa tau tausiga ma feso'ota'iga lagolago mo i latou lava ma o latou aiga pe a latou fa'atasi atu i galuegama se tagata o lo latou aiga.

O le matafaioi lagolago a aiga ma tagata tausima'i e fa'alautele atu i se taimi umi pe a mae'a le suiga o le tagata mai le auaunaga tau puipuiga. E masani ona iai ni mana'oga eseese fa'aletino ma le mafaufau a fitafita tuai. Na matauina e le Royal Commission i lana lipoti mulimuli, i le tulaga o le toe faaleleia faigata, o le lagolago e aofia ai tagata o le aiga e auai i tofiga, auai i fuafuaga o le toe faaleleia, tumau i le fesootai ma foma'i po'o le toe fa'aleleia o tomatai fa'apitoa ma auai malosi i le toe fa'aleleia o tagata. O isi ituaiga o le auai o le aiga e aofia ai le tausiga fa'atino, lagolago o lagona ma le fa'atumauiina o le va fealoa'i, faalotoifale ma le olaga faaleaiga. E mafai ona faaesea tagata o le aiga ona o le popole e uiga i le faalumaina ma le mamafa o le matafaioi tausima'i (2024).

Pepa Fa'apipii

Pepa Fa'apipii 1: Aotelega o molimau

Mai ia Aperila ia Setema 2024, na faia ai se fa'atalanoaga faalauaitete ina ia malamalama atili ai i manatu o le lautele o tausima'i ma isi pa'aga e mafai ai e uiga i auala e mafai ai e le Taiala ona i ai se aafiaga sili ona malosi i olaga o tausima'i. O leo ma aafiaga o tausima'i i le atunu'u sa taua tele i le atina'eina o le Taiala. I le ova atu ma le 6 masina o le faatalanoaga faalauaitete e silia ma le 100 gaiuiga na faia, e aofia ai faatalanoaga ma tagata, luga o upega tafailagi ma telefoni. E ala i nei fa'atalanoaga i setete uma ma teritori e aofia ai taulaga tetele, fa'aitulagi, ma nu'u mamao na matou feiloa'i ma fa'alogu ai mai le silia ma le 1900 tausima'i. E silia ma le 700 folasaga na maua e tali i se pepa o talanoaga i luga o upega tafailagi ma pepa fesili.

O lo'o maua lipoti atoa o fa'atalanoaga i [Fuafuaga Tausimaa'i a le Atunu'u | engage.dss.gov.au](https://engage.dss.gov.au)

O isi fa'amaoniga na fa'aoga e atia'e ai fa'amuamua ma ma fai ai suiga mo tausima'i

O taunu'uga o nei fa'atalanoaga na fausia i luga o se fa'amaoniga na aoina mai i fa'atalanoaga talu ai e pei o le Su'esu'ega o le Soifua Maloloina a le Tausi, le Komiti Tumau a le Maota o Sui i Faiga Fa'aagafesootai ma Mataupu Fa'aletulafono Su'esu'ega i le aloa'ia o talosaga a tausima'i e le'i totogia ma lipoti fa'ai'u, fa'atalanoaga taunu'uga mai isi fa'atatau. faiga a le malo ma su'esu'ega fa'ava'a muamua na fa'atautaia e tapenapena ai mo le atina'eina o le Taiala.

Na fa'atonuina e le Matagaluega o Auaunaga Lautele le AIFS e faia se su'esu'ega fa'apitoa o tusitusiga o fa'amaumauga o lo'o iai nei i tagata tausima'i i Ausetalia. E aofia ai po'o ai o lo'o tausima'i, po'o a mai latou, ma fesoasoani o lo'o avanoa mo i latou ma pe o le a le aoga (pe leai) ia i latou.

Sailiga autu:

- O lo'o i ai fa'amatalaga lelei i tagata tausima'i ma le tausiga o loo latou tuuina atu. Peita'i, o le fa'auigaina o se tausima'i i nisi o fa'amaumauga autu e sili atu ona faatapulaa nai lo le Tulafono o le Aloaia o Tausi Tausi Taupulega 2010.
- O fa'amaoniga e fa'aalia ai e masani ona maua tausima'i i le utiuti o le soifua manuia, tupe maua, galuega ma taunu'uga tau a'oa'oga e fa'atatau ia latou tupulaga e le o tausima'i, ma o nei a'afiaga e foliga mai e sili atu ona leaga i le maualuga o le tulaga o le tausiga.
- O fa'amaoniga i mea e aoga e lagolago ai tausima'i e matua le lava.
- Ua faatelegese le aga'i i luma i le fa'atalanoaina o fa'aletonu ma va'ava'a ua iloa i le faiga o le lagolago a tausima'i. O le tele o mataupu e fa'aleaogaina.

Fausia le fa'avae fa'amaoniga mo le Ta'iala e maua ile: [Fuafuaga Tausi a le Atunu'u | engage.dss.gov.au](https://engage.dss.gov.au)

Pepa Fa'apipii 2: Fa'amatalaga o upu

O fa'amatalaga nei e tu'uina atu fa'apitoa mo le Taiala Faataitai o tausima'i. E le'o atoatoa, ma e mafai ona maua suiga i tusitusiga ma isi pulega fa'afaamasinoga.

Vaitaimi	Fa'amatalaga
Avanoa maua	O tagata mai le tele o tulaga eseese, tomai, nofoaga ma le faitau aofa'i o tagata e maua le avanoa e maua ai fa'amatalaga tutusa, auai i fegalegaleaiga tutusa, ma fialia i auaunaga tutusa i se tulaga tutusa lelei ma tutusa tu'ufa'atasia, fa'atasi ai ma le faigofie tutusa o le fa'aogaina.
Fuafuaga Fa'atino	O le seti muamua o fuafuaga faataatitia e fa'atino mai le 2024 i le 2027 e lagolago ai tausima'i e le'i tologia.
Si'itia le silafia	Fa'amoemoe e fa'atuputeleina le silafia i faapotopotoga lautele ma tagata ta'ito'atasi i le tãua o le sao o tausima'i i faapotopotoga lautele, fa'ailoa ai lu'itau o lo'o latou feagai ma le taua o le lagolagoina o i latou e ala i punaoa o loo maua ma le amanaiaina.
Vaivai	O le vaivai o lagona, mafaufau ma le tino ona o le ova ma le umi o mea faamamafa i le tagata. O le vaivai e mafai ona tupu pe a lagona e se tagata le leai o se malosi, lofituina, fa'avaivai lagona, ma le mafai ona fa'afetaui manaoga faifaipea.
CALD	Aganuu ma Gagana Eseese: e faasino i tagata ta'ito'atasi ma faapotopotoga lautele ma aganuu eseese e tautatala i gagana eseese.
Ogatotonu-Tagata Tausi	O se faiga e fa'atatau i le tausima'i autu o lona uiga o se faiga fa'avae po'o se polokalame e fa'amamafa ai le tausiga o tagata ta'ito'atasi, fa'amautinoaina o auaunaga e fa'atatau i mana'oga ma mea e fialia i ai tagata ta'ito'atasi. E fa'alauiloa le mamalu, tuto'atasi, ma le soifua manuia atoa, a'o lagolagoina tagata tausima'i i punaoa talafeagai ma a'oa'oga e avatu ai le tausiga fa'aaloalo ma lelei.
Carer Gateway	O le Carer Gateway ose polokalame a le Malo o Ausetalia o lo'o tu'uina atu auaunaga ma lagolago e leai se tologi mo tausima'i. E mafai ona fesoasoani pe afai o se tasi o le aiga po o se uo e i ai manaoga faapitoa, o se ma'i, ma'i mafaufau, po o se tasi ua vaivai ona o le matua.
Faafanua o le tagata tausi	Le si'osi'omaga atoa ma le fa'alapotopotoga o lo'o fa'agaioi ai tagata tausima'i, e aofia ai faiga fa'avae, auaunaga, ma faiga lagolago e avanoa mo i latou ma tagata latou te tausia.
Malaga alofa	O le matafaioi o le tausiga i le olaga atoa mai le muai, i le taimi ma le mae'a o se matafaioi tausiga e muta.
Faatalanoaga	Le faatinoga po'o le fa'agasologa o le fa'atalanoagaina po'o le fa'atalanoaina.
Pulea fa'amaumauga	Pulega o Faamaumauga a Indigenous/First Nations o le faatulafonoina lea o le Tutoatasi o Faamaumauga a Tagatanuu Muamua ma e faasino i faiga e lagolagoina ai le faiga o faaiuga a tagata o le First Nations i le auala e pulea ai, aoina, faauigaina, mauaina, teuina, ma faaogaina o faamatalaga.

O fa'amatalaga nei e tu'uina atu fa'apitoa mo le Taiala Faataitai o tausima'i. E le'o atoatoa, ma e mafai ona maua suiga i tusitusiga ma isi pulega fa'afaamasinoga.

Vaitaimi	Fa'amatalaga
Tutoatasi o Fa'amaumauga	O le Tutoatasi o Faamaumauga a Indigenous/First Nations o lo'o fa'amauina i le Tautinoga Autasi o Aia Tatau a Tagatanu'u Muamua ma o lo'o totonugalemu i le aoina o fa'amaumauga fa'apitoa ma amio fa'apitoa e lagolagoina aiā tatau a tagata Apoliki ma tagata atumotu Torres Strait e pulea a latou lava fa'amaumauga, e aofia ai le fausiaina, aoina, ma le fa'aagaina.
Fa'amalosia	O le fa'amalosia o lona uiga o le fa'ataga o tausima'i e fai fa'ai'uga ma faia ni gaioga i totonu o ta'iala fa'apitoa e fa'aleleia atili ai le tausiga ma le lagolago, fa'aleleia atili lo latou gafatia e tali atu ma le lelei.
Molimau faavae	Molimau faavae e fa'atatau i se faiga e fai ai fa'ai'uga e fa'alagolago i fa'amaumauga sili ona maua ma su'esu'ega e fa'atulaga ma fa'atino faiga fa'avae. E aofia ai le aoina fa'asolosolo, au'ilili, ma le fa'aogaina o fa'amaoniga e fa'amautinoa ai e lelei, lava, ma fa'avae i fa'amatalaga.
Tulaga tutusa	Le tulaga lelei o le tutusa pe tutusa; fa'amaoni, lē fa'aituau, fefa'ataua'iga.
First Nations	Tagatanuu muamua moni o Ausetalia, e aofia ai tagata Apoliki ma tagata atumotu Torres Strait.
Ituaiga Tutusa	Tulaga tutusa mo tausima'io lona uiga o le fa'amautinoaina o tagata tausi uma, tusa lava po'o le a le itupa, e maua tutusa avanoa i lagolago, avanoa, ma punaoa. O lo'o fa'amoemoe e fo'ia ma aveese pa pupuni e ono tula'i mai i le le tutusa o faiga po'o i'uga.
Autasi	Auala fa'atasi mo tausi ma'i uma e ala i le fa'amautinoaina o avanoa tutusa i punaoa, lagolago, ma avanoa. O lo'o fa'ailoa mai ai le fa'amalieina o mana'oga ma tala'aga 'ese'ese, fa'atupuina se si'osi'omaga e mafai ai e tausima'i uma ona olaola ma saofagā lelei.
Fesili	E fa'avaeina ta'iala mo le fa'afoeina o su'esu'ega i totonu o le fa'alapotopotoga. O lo'o fa'amatalaina le faagasologa mo le tu'uina atu, siaki, ma tali atu i fa'amatalaga ina ia mautinoa le taimi ma le sa'o lelei o le taulimaina. O lo'o fa'amaoti ai tiute, taimi tali, ma auala feso'ota'iga e fa'amautu ai le manino ma le lelei. O se su'esu'ega aloa'ia po'o se su'esu'ega i se mataupu fa'apitoa, i le tulaga lea, o le fa'ailoaina o tausi ma'i e le'i totagia.
Feso'ota'iga	Le natura feso'ota'i o fa'avasegaga fa'aagafesootai e pei o le ta'alogā, vasega, ma le itupa a'o fa'atatau i se tagata po'o se fa'alapotopotoga, e manatu o le fa'atupuina o faiga fa'aituau ma felagolagoma'i o le fa'ailoga tagata po'o le fa'aletonu: "E ala i le fa'alauiloaina o feso'ota'iga, e mafai ona sili atu ona tatou fa'aalia ma fa'avae esesega i totonu oi tatou"
LGBTQIA+	E fa'asino i tagata o fa'afeusuaiga 'ese'ese ma itupa, e aofia ai fa'afeusuaiga a tama i le tama poo le teine i le teinepo'o fa'afafine, ituaiga uma e lua fa'afafine po'o ē na fa'aogaina se isi faaupuga e pei o le leai o se fa'afeusuaiga, fa'afeusuaiga ma ituaiga uma po'o tulaga ese.
Maliega a le Atunu'u i le Tapuni o le Feseeseaiga	O se maliega na sainia e malo uma ma le Coalition of Peaks o latou faamoemoega ia mafai e tagata Aboriginal ma Torres Strait Islander ma malo ona galulue faatasi e foia le le tutusa o tagata Aboriginal ma Torres Strait Islander ma ausia taunuuga o le olaga e tutusa ma Ausetalia uma.

O fa'amatalaga nei e tu'uina atu fa'apitoa mo le Taiala Faataitai o tausima'i. E le'o atoatoa, ma e mafai ona maua suiga i tusitusiga ma isi pulega fa'afaamasinoga.

Vaitaimiti	Fa'amatalaga
Ta'ita'ia e le tupulaga	O se fa'alapotopotoga, polokalame, po'o se auaunaga e tu'uina atu pe fa'afaigofieina e se tagata e iai le poto masani fa'atatau. I le tulaga o le Ta'iala e fa'atatau i le tausiga e ta'ita'iina po'o le ta'ita'i fa'aletagata. Mo se fa'ata'ita'iga, o se LGBTQIA+ lagolago vaega e ta'ita'ia e se tagata o lo'o avea ma sui o le LGBTQIA+ faapotopotoga lautele. O le isi fa'ata'ita'iga o se komiti faufautua e aofia ai tagata e iai le poto masani.
Aloaia	E fa'afefea ona faailoa e faapotopotoga lautele le sao o tausima'i, ma fa'amoemoe e fa'aosofia ma fa'afetaia i latou o lo'o faia lea sao taua i le lautele.
Tausiga puupuu	O le tausiga malolo e maua ai le toomaga le tumau, e mafai ai e tausi ma'i se malologa e malolo ai, pulea le atuatuvaale, pe auai i galuega a le tagata lava ia.
Paaga	Tagata ta'ito'atasi po'o fa'alāpotopotoga o lo'o i ai se fiafia po'o ni fa'afaigaluegaina i taunu'uga o le Fuafuaga, e aofia ai tagata e tausia, 'au'aunaga, ma komiti faufautua.
A'oa'oga o suiga	O se fa'amatalaga manino pe fa'afefea ma pe aisea e fa'amoemoe e tupu ai se suiga mana'omia, fa'amatala au'ilili gaoiiga talafeagai, faiga ma tulaga.
Manaoga tulaga ese	O lenei mea e fa'atatau i mana'oga fa'apitoa o tausima'i ta'ito'atasi e ala i le fa'aalia ma le fa'aogaina o mana'oga tulaga ese. O lo'o fa'aailoa mai ai pe fa'afefea ona fa'aailoa ma fa'atalanoaina nei mana'oga ina ia mautinoa le lelei o le lagolagosua ma le tu'uina atu o tausiga. E fa'amoemoe e fa'afetaui le fesoasoani i tulaga o tausima'i ta'ito'atasi, fa'aleleia atili lo latou agava'a e tu'uina atu le tausiga lelei.
Tagata tausi e lē totogia	O se tagata na te tuuina atu le tausiga o le tagata lava ia, lagolago ma le fesoasoani i se isi tagata e manaomia ona o le isi tagata e le atoatoa le malosi o le tino, o loo i ai se tulaga faafomai (e aofia ai se ma'i oti po o se ma'i faaumiumi), ma'i faalemafaufau, pe ua vaivai ma matua. O tausima'i o lo'o maua le fesoasoani tau tupe e pei ole totogi ole tausima'i po'o alauni o tausima'i o lo'o aofia i lalo ole fa'amatalaga.
Soifuaga lelei	Ia lagolagoina le soifua manuia faaletino, faalemafaufau, ma faalelagona o tausima'i. Fesoasoani i le tausima'i e fa'atumauiina le paleni lelei i le va o latou tiute tausi ma le olaga patino, fa'amoemoe e fa'aitiitia le fa'alavelave ma fa'aleleia le tulaga atoa o le olaga.
Vaega galulue	Na fa'atūina se 'au galulue fa'atasi e taula'i i galuega fa'apitoa po'o galuega fa'atino, i le tulaga lea, e fa'aleleia atili ai le fesoasoani tau folauga mo tausima'i.

Pepa Fa'apipii 3: Fa'asinomaga

- ABS (Australian Bureau of Statistics) (2024a) [E le atoatoa le malosi o le tino, matua ma tausima'ii, Ausetalia: Aotelega o Sailiga](#), ABS upega tafa'ilagi, maua 19 Aukuso 2024
- ABS (2024b) [Su'esu'ega ole soifua maloloina ole mafaufau mo LGBTQ + Ausetalia](#), upegatafa'ilagi a le ABS, maua i le aso 5 o Setema 2024
- ABS (2022) [Australian Defence Force service](#), ABS Website, 9 October 2024
- ABS (2022) Au'aunaga a le Australian Defense Force, ABS Upega Tafa'ilagi, maua i le aso 9 Oketopa 2024
- Addo IY, Aguilar S, Judd-Lam S, Hofstaetter L, Weng Ceong Poon A (2021) 'Tagata Tausi Talavou i Ausetalia: Malamalama i Aafiaga o le Tausiga ma le Saili-Sailiga o Amioga', Australian Social Work, 77(9):60-73, doi: 10.1080/0312407X.2021.1971271
- AIFS (Australian Institute of Family Studies) (2024), Fausia le fa'avae fa'amaoniga mo le National Carer Strategy Fa'amatalaga vave o fa'amaoniga, lipoti saunia e Sibly C ma Andersson C, Ausetalia Government
- AIHW (Australian Institute of Health and Welfare) (2024a) [Dementia i Ausetalia First Nations-fa'apitoa polokalame mo le soifua maloloina ma le tausiga o tagata matutua ma matafaioi tausima'i o le First Nations](#), upegatafa'ilagi a le AIHW, na maua i le aso 19 Aokuso 2024
- AIHW (Australian Institute of Health and Welfare) (2024b) [Laasaga 1 – Soifua Maloloina ma taunu'uga tulaga 1.14 Mana'oga malosi](#), upegatafa'ilagi a le AIHW, na maua i le aso 19 Aokuso 2024
- Tausi Ausetalia (2023), [Tausia o isi ma oe lava: Le 2023 Career Wellbeing Survey – lipoti atoa](#), Upega tafa'ilagi a le Carers Australia, na maua i le aso 16 Aokuso 2024
- Tausima'i NSW. (2023), 2022 National Career Survey: Lipoti atoa. E maua i luga ole laiga ile: [2022 National Career Survey: Lipoti Atoa \(carersnsw.org.au\)](#), mauaina i le aso 30 Setema 2024
- CMY (Center for Multicultural Youth) (2010) [O ai e kea? Tagata Sulufa'i ma Tagata Lava Malaga ma Tiutetauave](#), upegatafa'ilagi a le CMY, maua i le aso 17 Setema 2024
- Deloitte Access Economics (2020) [Le taua ole tausiga fa'alilolilo ile 2020 \[PDF 652KB\]](#), Carers Australia, mauaina i le aso 19 Aokuso 2024
- Fleitas Alfonso L, Disney G, Singh A, Simons K, King T (2024) 'O le a'afiaga o le tausiga fa'apitoa i le soifua maloloina o le mafaufau i tupulaga talavou ma talavou matutua i Ausetalia: o se su'esu'ega umi o le faitau aofa'i', The Lancet Public Health, 9(1):26-34, doi: 10.1016/S2468-2667(23)00299-2
- Gipson L, Roma C, Joseph N, Flatt J (2023) [LGBTQ+ Tausi: Lu'itau, Manaoga Faiga Faavae, ma Avanoa](#), Center for Health Care Strategies, mauaina 19 Setema 2024
- Klein E, Hunt J, Staines Z, Dinku Y, Brown C, Glynn-Braun K, Yap M (2023) Caring about Care (Commissioned Report No.7/2023), Centre for Indigenous Policy Research, Australian National University, doi: 10.25911/7S8N-8C87
- Lo Giudice D, Josif CM, Malay R, Hyde Z, Haswell M, Lindeman M, Etherton-Bear C, Atkinson D, Bessarab D, Flicker L, Smith K (2020) T Soifua manuia o Tausia o Tagata Matutua Aboriginal o lo'o nonofo i le Kimberley Region o Ausetalia i Sisifo Mamao: Fa'amalosia, Fa'anoanoa, ma le Tausi Tausi., Journal of Applied Gerontology, 40(7):693-702, doi: 10.1177/0733464819898667
- MHCN (Tagata Tausi Soifua Maloloina NSW) (2024) [Tausi eseese fa'ale-aganu'u ma gagana](#), upegatafa'ilagi a le MHCN, maua i le aso 19 Aokuso 2024
- Palemene o Ausetalia (2024) Mataupu 2 – [Le Tulafono o le Aloaia Tausi](#), 'upega tafa'ilagi a le Maota o le Palemene a Ausetalia, na maua i le aso 16 Aokuso 2024
- Royal Commission i le puipuiga ma le pule i le ola (9 Setema 2024) Lipoti Mulimuli, Mataupu 6: Aiga, fa'amaumauga ma su'esu'ega, ma le fa'avaeina o se faalapotopotoga fou. E maua i luga ole laiga ile: [Lipoti Mulimuli - Volume 6: Aiga, fa'amaumauga ma su'esu'ega, ma le fa'atuina o se fa'alapotopotoga fou \(royalcommission.gov.au\)](#), maua i le aso 9 Oketopa 2024
- WGEA (So'o Tulaga Tutusa o Itupa i Nofoaiga Faigaluega) (2024) [Ole va ole totogi ole tama'ita'i ole ABS](#), WGEA website, mauaina 11 Setema 2024
- WGEA (So'o Tulaga Tulaga Tulaga Faigaluega) (nd) [Tulaga tutusa ma le tausiga](#), WGEA website, mauaina 3 Setema 2024



National Carer Strategy

