



Australian Government

Auivi Faalemalo a Tagata Tausi 2024-2034



Fuafuaga Fa'atino 2024-2027

ISBN: 978-1-921647-46-8 (Initaneti)

ISBN: 978-1-921647-29-1 (Lolomi)



Ole National Carer Strategy 2024-2034 ua laiseneina i lalo o le [Creative Commons Attribution 4.0 International License](https://creativecommons.org/licenses/by/4.0/legalcode)

Licence URL: <https://creativecommons.org/licenses/by/4.0/legalcode>

Fa'amolemole fa'asino: © Commonwealth of Australia ([Department of Social Services](#)) [2024]

Fa'aaliga:

- Afai e te fatuina se fa'amatalaga o leni pepa, e talosagaina e le Department of Social Services le fa'asilasilaga nei e tu'u i luga o lau fa'amatalaga: Fa'avae i luga o fa'amaumauga a le Commonwealth of Australia (Department of Social Services).
- O ni fesili e uiga i leni laisene po o so'o se isi fa'aaogaina o leni pepa e talia. Fa'amolemole fa'afeso'ota'i: Pule o le Lala, Lala o Feso'ota'iga o Auaunaga, Department of Social Services. Telefoni: 1300 653 227. imeli communication@dss.gov.au

Fa'aaliga e faailoaaiisi meafaitino po o aia tatau i leni lomiga:

- Australian Commonwealth Coat of Arms - e le o Laisene i lalo o le Creative Commons, tagai ane i le <https://www.pmc.gov.au/honours-and-symbols/commonwealth-coat-arms>
- O nisi ata ma ni ata na pu'e (e pei ona faailogaina) - e le'i laiseneina i lalo ole Creative Commons.



Amanaiā o le Atunuu

E amanaia e le Malo Ausetalia tagata Apoliki ma tagata o le Motu o Torres Strait i Ausetalia atoa ma lo latou fesootaiga faaauauina i le laueleele, vai, aganuu ma alalafaga. Matou te tuuina atu le matou amanaia i le Aumatutua uma ua folau i le lagi ma e o loo iai i le taimi nei.

Lapataiga o vaega i totonu

Ua fautuaina le au faitau Apoliki ma le atumotu a Torres Strait i lenei pepa e ono iai ni ata o tagata ua maliliu.

Fesoasoani ma Lagolago

Faamolemole ia e nofo silafia o lenei pepa e iai faamatalaga e ono mafatia faalemafaufau ai tagata faitau. E aofia ai faamatalaga e uiga i aafiaga o tagata tausī a Ausetalia ma lu'itau e feagai ma latou. Afai e te manaomia se lagolago e tali atu ai i ni lagona mafatia pe a maea ona e faitauina lenei pepa, e iai auaunaga ofo fua o loo avanoa mo oe.

Carer Gateway

- Telefoni **1800 422 737**, Aso Gafua i le Aso Faraile, 8am i le 5pm mo fesoasoani ma auaunaga.
- Asiasi i le [Carer Gateway](#).

Beyond Blue Support Service

- Telefoni **1300 224 636**, 24 itula, 7 aso o le vaiaso pe talatalanoa i luga o le laiga faainitaneti i le 3pm i le 12am AEST, 7 aso o le vaiaso pe asiasi i le [Beyond Blue](#).

Lagolago o Mafatiaga Faasoifuaga

- E tuuina atu le lagolago pe a e lagonaina le mafatia, faafaigata ona tali atu poo le mafaufau i le pule i lou oe soifua.
- Talanoa i se afaigaluega lagolago i taimi mafatia e ala i le telefoni **13 11 14**, 24 itula, 7 aso o le vaiaso.
- Feau tusitusi **0477 13 11 14** pe talanoa i luga ole laiga initaneti mo le lagolago, 24/7. Pe asiasi i le [Lagolago i Mafatiaga Faasoifuaga](#).

1800RESPECT

- Mo le lagolago pe afai sa e aafia i se sauaga tau feusuaiga poo se sauaga faaleaiga.
- Telefoni **1800 737 732**, 24 itula o le aso, 7 aso o le vaiaso, talatalanoa i luga o le initaneti 24 itula o le aso, 7 aso o le vaiaso pe asiasi i le [1800RESPECT](#).

13YARN

- O le auaunaga a le First Nations e tuuina atu le lagolago puipua faaleaganuu. Valaau le **13 92 76**, 24 itula i le aso, 7 aso o le vaiaso pe asiasi i le [13YARN](#).

QLife

- O le QLife e tuuina atu le lagolago faaleuo e ofo fua ma lē iloa tau LGBTQ+ mo tagata i Ausetalia.
- Valaau le **1800 184 527**, tatala i le 3pm i le vaeluapo, aso uma pe asiasi i le [QLife - Lagolago ma Mataupu Faasee](#).

Lima Tatala Fitafita Ritaea ma Faufautua mo Aiga

- I le avea ai ma tagata tausī o se fitafita ritaea, po'o se fitafita ritaea o avea ma se tagata tausī, e mafai ona e fa'afeso'ota'i le Open Arms e saili ai po'o a fesoasoani ma au'aunaga o lo'o avanoa mo oe po'o ē pele ia te oe.
- Valaau i le **1800 011 046** pe asiasi [Open Arms - Faufautua a Fitafita Ritaea & Aiga](#).

eheadspace

- O le eheadspace o se auaunaga lagolago i luga o le laiga faainitaneti ma telefoni mo tupulaga talavou i le va o le 12 ma le 25. Avanoa 9am – 1am AEST aso uma.
- Valaau i le **1800 650 890** pe asiasi i le [Lagolago i luga ole laiga & telefoni | headspace](#).

Anotusi

Folasaga: O la matou tautinoga i le tuleiina o suiga.....	6
Auivi Faalemalo a Tagata Tausi i luga o se itulau	7
Fa'atinoina o le Auivi Faalemalo a Tagata Tausi	8
Fuafuaga Fa'atino: Fa'aleleia o olaga o tausima'i e lē totogia	9
E faapefea ona tatou fuaina le alualu i luma?	17
Pepa Fa'apipii	19
Pepa Fa'apipii 1: Fa'amatalaga o upu.....	19





Folasaga: O la matou tautinoga i le tuleiina o suiga

I taimi e masani ona lē amanaiaina sao taua a tagata tausī lē totoġia, e sili ai ona taua i le taimi nei la matou tautinoga i le tuleiina o suiga sili atu.

O le Auivi Faalemalo o Tagata Tausī 2024-2034 (le Auivi) o lo’o fa’atusalia ai se la’asaga taua i le amanaiaina ma le lagolagoina o nei tagata fa’amaoni o lo’o faia se sao taua i totonu o tatou nu’u. E ala i le fa’aogatusa o a tatou gaoioiga ma fautuaga mai le Su’esu’ega i le amanaiaina ole lipoti a tagata tausī lē totoġia, [Amanaiā, fa’atauaina ma lagolagoina o tagata tausī lē totoġia - Palemene o Ausetalia \(aph.gov.au\)](#), matou te fa’amoemoe e fausia se auivi malosī e le gata ina amanaia ai o latou sao ae fa’amalosia ai i latou e ala i fuafuaga fa’ataū ma taumafaiga fa’atasi.

O lenē Auivi o se molimau i lo tatou tuuto i le fa’aleleia o se siosiomaga e lagona ai e tagata tausī le taua, lagolagoina, ma fa’aaūpegaina e ola lelei ai.

O le Auivi ma le Fuafuaga Fa’atino 2024-2027 ua mae’a fausia i feutaga’iga ma tagata tausī ma le vaega o tagata tausī i Ausetalia atoa, e aofia ai le au’aunaga a le Carer Gateway ma le Koiti Faufautua a le Auivi Faalemalo o Tagata Tausī (le Komiti Faufautua) e aofia ai tagata tausī mai le tele o vaega eseese.

O pepa o faamatalaga uma e lua na logoina e ala i folasaga i, ma taunu’uga o le Su’esu’ega a le Maota o Sui i le aloa’ia o tagata tausī e lē totoġia. E lagolagoina e lenē fuafuaga fa’atino le tele o fautuaga a le Su’esu’ega.

I le tausaga muamua, e tautino le Auivi e:

- tuuina atu se auivi o taunu’uga
- faamatuu atu se Fuafuaga Faatino
- galulue faatasi ma paaga e amata atinae ma faatino uluai faatinoga.

O gaoioiga o lo’o fa’amatala atu i lenē fuafuaga o le a uuna’ia ai uluai suiga lelei mo tagata tausī, fa’ata’atia se fa’avae mo le fa’aleleia faaauauina ma le atina’eina ma le fa’atinoina o galuega i le lumana’i ina ia mautinoa le fa’ataunu’uina o le va’aiga a le Auivi.

O lenē fa’asologa o uluai fa’atinoga o mea ia e mafai ona atina’e ma fa’atino i se taimi pu’upu’u ma e vave ona iai ni a’afiaga lelei mo tagata tausī, e pei o le fausiaina i luga o le ofo a le Carer Gateway ma se iloiloalaga aloaia o le *Tulafono Aloaia o Tausi Tausi 2010*. O le a matou saili ia malamalama atili i le vaaiga o le tagata tausī e ala i le su’esu’eina o avanoa mo le fa’aleleia atili o fa’amaumauga ma le aoina o fa’amaoniga. O le a matou fa’aleleia atili le silafia o tagata tausī ma matafaioi tausī i totonu o nu’u ma alalafaga o Ausetalia. O le a matou lagolagoina tagata tausī ia ausia le saogalemu tau tupe e ala i le fa’aleleia o avanoa mo le auai i le falefaigaluega, i a’oga ma a’oa’oga.

O le fa’atulagaina fa’atasi ma le faalapopotoga o tagata tausī o le a fa’amautinoina ai le lagolago ma fuafuaga e atagia moni ai mana’oga o tagata tausī a Ausetalia. O se Komiti Faufautua o Tagata Tausī o le a va’aia le atina’e, fa’atinoga, mata’ituina ma le toe iloiloina o le Auivi ma galuega faatino.

Auivi Faalemalo a Tagata Tausi i luga o se itulau

Vaaiga taulai

O nuu ma alalafaga a Ausetalia e amanaia, fa'atauaina, ma fa'amalasia uma tagata tausii i le lagolago latou te mana'omia e auai atoatoa ai i sosaiete ma fa'atino a latou matafaioi tausii.

Taiala faavae

E tatau ona ta'ita'ia e taiala faavae le fesootaiga ma le tu'uina atu o faiga fa'avae e patino iai ma aafia ai tagata tausii, polokalame ma fa'agaioiga a le Malo o Ausetalia.

- **Ogatotonu-Tagata Tausi:** O le poto masani a tagata tausii o le a aofia i totonu o le tuufa'atasiga ma le fausia o faiga fa'avae, lagolago ma auunaga mo tagata tausii. O le a aofia ai le aafiaga o le soifuaga masani o tagata tausii i le faiga o iloiloiga.
- **Fa'amatalaga-faamaonia:** E faatonuina e faamaoniga ma faiga faaonaponei faiga fa'avae, lagolago ma 'au'unaga a tagata tausii e fa'aogaina e tali atu ai i lu'itau o lo'o feagai ma tagata tausii.
- **Avanoa maua, avanoa tutusa ma avanoa auai:** E avanoa tutusa faiga fa'avae, lagolago ma au'unaga a tagata tausii ma e tuufaatasia ina ia tali atu i mana'oga o tagata tausii, i la'asaga uma o le tausiga, ma iloa ai le eseese o tagata tausii, ma le taua o le saogalemu faaleaganuu ma le mafafau.
- **Faalapotopotoga lagolago:** O le mamauina o faiga faavae, lagolago ma auunaga mo tagata tausii e mafai ai ona maua ai filifiliga e fetai ma i latou.
- **Manino ma mafai ona tali atu:** O matagaluega a le malo feterale o le a tali atu i le tu'uina atu o le Auivi ma e manino i a latou fa'agasologa ina ia iloa lelei ma fa'atauaina tagata tausii.

Faamoemoega

O fa'amoemoega o taunu'uga tatou te manana'o e ausia mo tagata tausii.

- E fa'ailoaina, aloa'ia, fa'aalologia, ma fa'atauaina tagata tausii.
- E fa'amalasia e tagata tausii ia ausia ni olaga fa'amalieina a'o auai i a latou matafaioi tau tausiga.
- E lagolagoina le soifua maloloina faaletino ma le faalemafau, saogalemu, soifua manuia, ma le puipuiga tau tupe.

Vaega e ave i ai le faamuamua

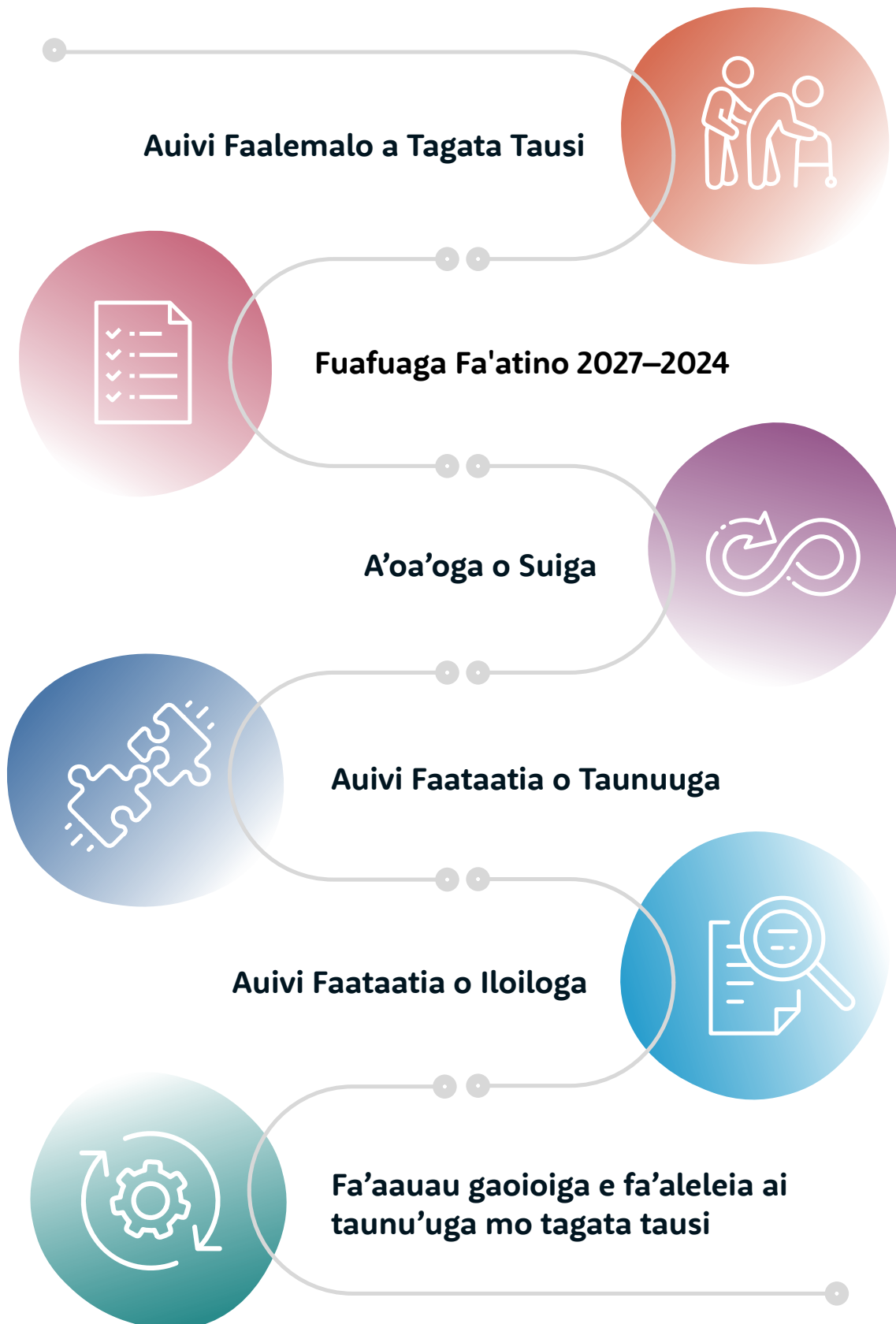
O vaega e ave i ai le faamuamua e taula'i atu a tatou taumafaiga ina ia ausia le vaaiga mamau ma faamoemoega a le Auivi. Manatua: O vaega o taunuuga e faamuamua e le faanumeraina i le faasologa o vaega e taua. Ua faanumeraina mo le fa'afaigofieina o fa'amatalaga.

1. E va'aia ma fa'atuuaina e le Malo, nu'u ma 'au'unaga tagata tausii, aloaia lo latou tomai ma le sao, ma fa'atupuina se si'osi'omaga e mafai ai e tagata tausii ona iloa i se taimi vase.
2. E mafai e tagata tausii ona maua fesoasoani, tautua ma polokalame i le taimi sa'o, nofoaga sa'o ma le ala sa'o.
3. Ia mautinoa e mafai e tagata tausii ona atia'e le poto ma tomai pe a mana'omia e fa'atino ai la latou matafaioi tausii.
4. E mafai e tagata tausii ona maua, ma auai i galuega ma a'oga po'o a'oa'oga, e aofia ai foi le fa'aleleia atili o lo latou soifua manuia tau tupe.
5. E maua e tagata tausii fesoasoani e puipua ai lo latou soifua manuia faalemafau, faaletino ma faaleagafesootai.
6. Fausia le fa'amaoniga fa'avae e uiga i tagata tausii e malamalama atili ai po'o ai tagata tausii, e aofia ai o latou eseese, o a latou aafiaga, mea e aoga mo i latou ma pe aisea.

Isi laasaga

- **Gaioiga** – O le a fausia fuafuaga fa'atino e aofia ai fa'amatalaga e o'o mai i le taimi nei ma a'oa'oga o suiga.
- **Fuaina o le manuia** – O le a fa'atinoina se faiga e mata'ituina ai, fa'amaoniga ma iloiloiga e aofia ai se a'oa'oga o suiga, auivi o taunu'uga ma se auivi o le mata'ituina ma le iloiloiga.
- **Fuafua faatasi** – O leo ma manatu o tagata tausii o le a logoina ma ta'ita'ia le Auivi o le fa'atinoga, mata'ituina ma toe iloilo ina ia mautinoa e taunuu taunuuga ma ausia faamoemoega.

Fa'atinoina o le Auivi Faalemalo a Tagata Tausi



Fuafuaga Fa'atino: Fa'aleleia o olaga o tausī ma'i e lē totogia

O leni Fuafuaga Fa'atino o lo'o faatonuina e ala i manatu, iloa, fautuaga fa'apitoa ma fa'amaoniga na aoina i le taimi o le atina'eina o le Auivi, e aofia ai ma tagata tausī e lē totogia ma le vaega lagolago a tagata tausī.

I le atina'eina o le Fuafuaga Fa'atino, sa fa'afofoga le Malo i mea na fai mai ai tagata tausī e taua ia i latou ma mafau fau i mea e mafai ona ausia i totonu o le tolu tausaga muamua o le Auivi ma auala avanoa e fa'atupe ai.

O le Fuafuaga Fa'atino o le a taula'i muamua i taumafaiga i le fa'aleleia o le soifua manuia o tagata tausī e ala i le tu'uina atu o auaunaga lagolago talafeagai.

O fa'atinoga nei o lo'o fa'ailoa mai ai le tautinoga a le Malo e:

1. Lagolago le soifua manuia o tagata tausī e ala i le toe iloiloaina ma fa'aleleia:
 - a. 'au'aunaga fa'apitoa e ofoina i le Carer Gateway
 - b. le maua gofie ma le afa'atasi o le Carer Gateway.
2. Fa'aleleia le fa'ailoaina ma le aloaia o tagata tausī.
3. Fa'ata'ita'i le Tulafono o le Amanaia o Tagata Tausī 2010.
4. Ia mautinoa o soifuaga masani a tagata tausī e ta'ita'ia le faaauauina o le fa'aleleia atili.
5. Lagolago tagata tausī ia ausia le saogalemu tau tupe.
6. Malamalama i le vaaiga atoa o le tausiga e ala i le fa'aleleia atili o fa'amaumauga.

E ala i le felagolagoma'i o malo ma le fa'auauina o sao mai tagata tausī ma sui o le vāega o tagata tausī, o le tu'uina atu o gaoioiga o lo'o fa'ata'atia i leni fuafuaga o le a maua ai se fa'avae mautu e mafai ona fausia ai fuafuaga fa'atino i le lumana'i.

O gaoioiga o le a fa'atulagaina fa'atasi ma tagata tausī ma isi fa'alapotopotoga talafeagai ma paaga. E tusa ai ma le tautinoga a le Malo i lalo o le National Agreement on Closing the Gap, o gaoioiga e foia ai pa puipui o lo'o feagai ma tagata First Nations, e pei o le fa'amautinoaina o le maua o tausiga puupuu mo tagata tausī First Nations i nu'u i tua ma nofoaga mamao, o le a fa'atulagaina faatasi ma le faiga fa'apa'aga ma tagata First Nations.

Tautinoga 1a: Toe iloilo ma fa'aleleia 'au'aunaga fa'apitoa o lo'o ofoina mai i le Carer Gateway e lagolago ai le soifua manuia o tagata tausi

O le a le mea tatou te faia

- 1.1 Fa'ateleina le avanoa i auaunaga faufautua telefoni mo tagata tausi e kiliva atu i le Carer Gateway e ala i le fa'atupeina e o'o atu i le 10,000 vasega fa'aopoopo i le tausaga.
- 1.2 Fa'alautele itula lagolago ma au'aunaga o lo'o avanoa e ala i le Carer Gateway ma galulue fa'atasi le auaunaga a le Carer Gateway e fa'aleleia ai vaega ofo atu o le a avanoa mo tagata tausi i lalo o itula faigaluega fa'aopoopo ma pe a uma itula.
- 1.3 Galulue fa'atasi ma le vaega o tagata tausi ma isi paaga e su'esu'e pe fa'apefea ona fa'aleleia atili le avanoa, tulaga lelei ma le tele o fesoasoani fa'afautua ma le soifua maloloina o le mafaufau, e aofia ai feso'ota'iga ma tu'uina atu i isi auaunaga fa'apitoa ma fesoasoani.
- 1.4 Galulue fa'atasi ma tagata tausi, vaega o tagata tausi ma isi pa'aga e fa'ailoa auala e fa'aleleia atili ai le avanoa e maua ai tausiga pupuu i faiga fa'apa'aga ma fa'alapotopotoga talafeagai ma fa'atulafonoina e aofia ai:
 - fa'aleleia le tausiga pupuu e le gata e ala i le Carer Gateway ma fa'apa'aga ma Aged Care ma le NDIS
 - fa'ailoaina o fa'ata'ita'iga o lo'o i ai nei o fa'ata'ita'iga fa'alelei fetu'una'i ma fa'afetaui lelei i le faiga o auaunaga e ono fa'amanuiaina ai tagata tausi
 - fa'ailoa ni filifiliga e fa'amautinoa ai tulaga o tausiga pupuu ma faapatino ma talafeagai e talu atu ai i mana'oga o le tagata tausi ma le tagata o loo tausi.
- 1.5 Fa'alautele le fa'atulagaina o le lagolago a tupulaga o lo'o iai nei i lalo o le Carer Gateway ma le feso'ota'iga i faiga fa'aopoopo lagolago a tupulaga, e aofia ai ma isi fa'atonuga po'o faiga fa'apa'aga ma fa'alapotopotoga e iai le tomai fa'apitoa ma le poto masani i le feagai ai ma aofai o tagata fa'apitoa, ina ia mautinoa e mafai e tagata tausi ona feso'ota'i ma tagata i tulaga fa'apenei i se siosiomaga saogalemu, i se auala e fetau ma o latou manaoga faapitoa.
- 1.6 Fa'ailoa a'oa'oga i luga o upega tafailagi e talafeagai ma saogalemu fa'aleaganu'u saogalemu e tuuina atu e ala i le Carer Gateway e lagolago ai tagata tausi e le tisia e fausia ai le poto ma tomai latou te mana'omia e fa'atino ai a latou matafaioi tausi e aofia ai:
 - tagolima patino
 - fesoasoani muamua
 - puleaina o vaila'au ma le tausiga o manu'a
 - tomai tau tupe
 - fesoasoani muamua i le soifua maloloina o le mafaufau ma a'oa'oga o le taofia o le pule i le ola.
- 1.7 Galulue fa'atasi ma paaga talafeagai ma le vaega o tausi e su'esu'e ma tuufaatasia fa'aleleia lagolago mo tagata tausi First Nations, tagata tausi CALD, tagata tausi LGBTQIA +, tagata tausi e iai aafiaga tumau o le soifua, tagata tausi o fitafiti ritaea, a tagata tausi talavou e tali atu ai i mana'oga tulaga ese ma fa'aleleia taunuuga o auaunaga.

Tautinoga 1b: Toe iloilo ma fa'aleleia le maua ma le agatutusa o le Carer Gateway e lagolago ai le soifua manuia o tagata tausii

O le a le mea tatou te faia

1.8 I le faiga faapaaga ai ma le vaega o tagata tausii, pa'aga ma tomii fa'apitoa e feso'ota'i ma vaega o lo'o fa'atatauina ma isi pa'aga, o le a fa'aogaina le tomii o lo'o iai nei e atia'e ai se 'fa'ata'atiaga' mo le fa'aleleia atili ma le fa'aleleia atili o agava'a fa'aleaganu'u a tagata uma e tu'uina atu auaunaga e ala i le Carer Gateway ina ia mautinoa le tu'uina atu o lagolago mo nuu eseese. O le ata faataatia o le a taula'i muamua i le fa'aleleia o gafatia e fa'atatau i:

- Tagata tausii First Nations
- Tagata tausii eseese faaleaganuu ma faalegagana
- tagata tausii e iai aafiaga tumau o le soifua
- tagata tausii o faalapopotoga LGBTQIA+.

1.9 Fa'atu se vaega galulue o paaga talafeagai e atia'e ma saili filifiliga ma aumai i luma fautuaga mo le fa'aleleia atili o folauga e tu'uina atu e le Carer Gateway e lagolago atili ai i tagata tausii e feso'otai ma 'au'aunaga eseese.

1.10 Galulue ma le vaega o tagata tausii ma isi paaga e:

- fa'ailoa ma tusia vaega tagofia o faafanua a polokalame tau 'au'aunaga ma feso'ota'iga e fesoasoani i le fa'aleleia atili o auala i le Carer Gateway
- fa'ailoa nisi avanoa e fa'aleleia atili ai Carer Gateway e aofia ai le tali atu i:
 - fa'afanua ma avanoa maua o tagata lautele
 - avanoa maua fa'aleaganu'u
 - faagasologa o le faafaigaluega ma le iloiloga
- atia'e se fuafuaga fa'atino e momoli atu ai na fa'aleleiga.

O tautinoga 1a ma 1b e ogatusa ma Fautuaga 9, 10, 11, 13 ma le 14 o le Su'esu'ega i le aloaia o tagata tausii e le totogi.

Fa'amoemoega e lagolagoina

E fa'amalosia e tagata tausii ia ausia ni olaga fa'amalieina a'o auai i a latou matafaioi tau tausiga. E lagolagoina le soifua maloloina faaletino ma le faalemafaufau, saogalemu, soifua manuia, ma le puipuiga tau tupe.

Vaega e ave i ai le faamuamua

- 2** E mafai e tagata tausii ona maua fesoasoani, tautua ma polokalame i le taimi sa'o, nofoaga sa'o ma le ala sa'o.
- 3** Ia mautinoa e mafai e tagata tausii ona atia'e le poto ma tomii pe a mana'omia e fa'atino ai la latou matafaioi tausii.
- 5** E maua e tagata tausii fesoasoani e puipuia ai lo latou soifua manuia faalemafaufau, faaletino ma faalegafeso'otai.

Tautinoga 2: Fa'aleleia le fa'ailoaina ma le aloaia o tagata tausī

O le a le mea tatou te faia

- 2.1 Atia'e ma fa'atino se fuafuaga fa'alaua'itele feso'ota'iga, e fa'avae i luga o taumafaiga o lo'o i ai nei, e fa'ailoa le fa'alauiloaina o tagata tausī, fa'aitiitia le fa'ailogaina o le tausiga, ma le siitia o le fa'alauiloaina o le auunaga ofo a le Carer Gateway.
- 2.2 Galulue i Malo Taupulega ma setete ma teritori e lagolago ai tagata tausī ina ia iloa ma tu'uina atu fa'amatalaga talafeagai i la latou matafaioi tau tausiga ma fesoasoani avanoa e ala i le latou galulue i polokalame fa'afoma'i/soifua maloloina ma polokalame faalea'oa'oga e pei o foma'i, foma'i talavai, ofisa feso'ota'iga o falema'i, faiaoga ma faufautua a aoga.
- 2.3 Sailia auala e fa'aleleia atili ai a'oa'oga fa'apolofesa ma punaoa mo polofesa a le vaega faasoifua maloloina e fa'ailoa atili ai tagata tausī e lē totogia, aloaia o latou tomāi, ma fa'asino i latou i lagolago talafeagai.
- 2.4 Su'esu'e auala e fa'amalosia ai le aloaia o tagata tausī i totonu o polokalame o auunaga fa'atupeina faalemalo.
- 2.5 Fa'atino se iloiloga o faiga fa'ava-o-malo sili ona lelei mo le fa'ailoaina ma le aloaia o tagata tausī e lē totogia ma le natura o la latou matafaioi tausī i totonu o nu'u ma isi polokalame faaleauunaga.
Fa'ailoa pe fa'afefea ona fa'atinoina lea tulaga i totonu o Ausetalia e fa'amautinoa ai le amanaia o le tomāi ma le poto masani o tagata tausī ma fa'aitiitia le avega i tagata tausī e fa'amatala fa'afia o latou tulaga.

Tautinoga 2 e ogatusa ma fautuaga 12 ma le 22 o le Su'esu'ega i le aloaia o tagata tausī e lē totogia.

Fa'amoemoega e lagolagoina

E fa'ailoaina, aloa'ia, fa'aalologia ma fa'atauaina tagata tausī.

E fa'amalosia e tagata tausī ia ausia ni olaga fa'amalieina a'o auai i a latou matafaioi tau tausiga.

E lagolagoina le soifua maloloina faaletino ma le faalemafaufau, saogalemu, soifua manuia, ma le puipuiga tau tupe.

Vaega e ave i ai le faamuamua

- 1 E va'aia ma fa'atāuaina e le Malo, nu'u ma 'au'unaga tagata tausī, aloaia lo latou tomāi ma le sao, ma fa'atupuina se si'osi'omaga e mafai ai e tagata tausī ona iloa i se taimi vave.
- 2 E mafai e tagata tausī ona maua fesoasoani, tautua ma polokalame i le taimi sa'o, nofoaga sa'o ma le ala sa'o.
- 4 E mafai e tagata tausī ona maua, ma auai i galuega ma a'oga po'o a'oa'oga, e aofia ai foi le fa'aleleia atili o lo latou soifua manuia tau tupe.

Tautinoga 3: aamasani i le Tulafono Aloaia Tausi Tausi 2010

O le a le mea tatou te faia

- 3.1 Tali i le Su'esu'ega a le Maota o Sui i le aloa'ia o tagata tausī e lē totogia ma fa'atalanoa so'o se teuteuga o le Tulafono o le Aloaia o Tagata Tausi 2010, ina ia mautinoa o lo'o fa'aonapo nei le Tulafono ma atagia ai le 'ese'ese o tagata tausī a Ausetalia.
- 3.2 Fa'atino galuega e iloa ai isi tulafono faatatau i tatata tausī ma faiga fa'avae e mana'omia le fa'afouina/ fa'amaoopo.

Tautinoga 3 e ogatusa ma fautuaga 1, 2, 3, 5, 6, 7, ma le 8 o le Su'esu'ega i le aloaia o tagata tausī e lē totogi.

Fa'amoemoega e lagolagoina:

E fa'ailoaina, aloa'ia, fa'aaloogia ma fa'atauaina tagata tausī.

E fa'amalosia e tagata tausī ia ausia ni olaga fa'amalieina a'o auai i a latou matafaioi tau tausiga.

E lagolagoina le soifua maloloina faaletino ma le faalemafau, saogalemu, soifua manuia, ma le puipuiga tau tupe.

Vaega e ave i ai le faamuamua

1 E va'aia ma fa'atāuaina e le Malo, nu'u ma 'au'aunaga tagata tausī, aloaia lo latou tomā ma le sao, ma fa'atupuina se si'osi'omaga e mafai ai e tagata tausī ona iloa i se taimi vase.

4 E mafai e tagata tausī ona maua, ma auai i galuega ma a'oga po'o a'oa'oga, e aofia ai foi le fa'aleleia atili o lo latou soifua manuia tau tupe.

Tautinoga 4: la mautinoa o soifuaga masani a tagata tausī e ta'ita'ia le faaauuina o le fa'aleleia atili

O le a le mea tatou te faia

4.1 O le a tofia e le Malo se Komiti Fauaufutua mo Tagata Tausi e fautua ma va'ava'ai le atina'eina o fuafuaga fa'atino ma le fa'atinoga o le Auivi, e aofia ai le mata'ituina, iloiloga atili, ma le iloiloga o le Auivi. O le a fai e le Komiti vaega nei:

- galue mo le vaitaimi o le Auivi (10 tausaga) ma le vaitaimi toe iloilo (2 tausaga)
- tuuina atu se lipoti faaletausaga i le Minisita i le alualu i luma o le faatinoga, ma le taunuu o faatinoga ma taunuuga a le Auivi.
- e aofia ai sui o lo'o fai ma sui o tagata tausī 'ese'ese o fa'alapotopotoga, soifuaga masani ma tomāi.
- fa'afeso'ota'i ma lagolago le Vaega Fa'asino a Matua ma Tagata Tausi, o lo'o i ai vaega o lo'o ogatusa, a'o fa'atino fo'i le fa'atonuga fa'apitoa.

O le Tautinoga 4 e ogatusa ma fautuaga 13 ma le 16 o le Su'esu'ega i le aloaia o tagata tausī e lē totogia.

Fa'amoemoega e lagolagoina

E fa'ailoaina, aloa'ia, fa'aaloologia ma fa'atauaina tagata tausī.

E fa'amalosia e tagata tausī ia ausia ni olaga fa'amalieina a'o auai i a latou matafaioi tau tausiga.

E lagolagoina le soifua maloloina faaletino ma le faalemafaufau, saogalemu, soifua manuia, ma le

Vaega e ave i ai le faamuamua

1 E va'aia ma fa'atāuaina e le Malo, nu'u ma 'au'aunaga tagata tausī, aloaia lo latou tomāi ma le sao, ma fa'atupuina se si'osi'omaga e mafai ai e tagata tausī ona iloa i se taimi vave.

2 E mafai e tagata tausī ona maua fesoasoani, tautua ma polokalame i le taimi sa'o, nofoaga sa'o ma le ala sa'o.

5 E maua e tagata tausī fesoasoani e puipuia ai lo latou soifua manuia faalemafaufau, faaletino ma faaleagafesootai.

6 Fausia le fa'amaoniga fa'avae e uiga i tagata tausī e malamalama atili ai po'o ai tagata tausī, e aofia ai o latou eseese, o a latou aafiaga, mea e aoga mo i latou ma pe aisea.

Tautinoga 5: Lagolago tagata tausī ia ausia le saogalemu tau tupe

O le a le mea tatou te faia

5.1 Su'esu'e filifiliga e fa'aleleia atili ai le aufaigaluega, a'oga ma a'oa'oga auai ma polokalame o galuega mo tagata tausī e aofia ai:

- fa'alauateleina le Polokalame a Falefaigaluega mo le Autasi o Tagata Tausī (Carer Inclusive Workplaces Initiative, CIWI) se'ia o'o ia Luni 30 2027, a'o su'esu'eina filifiliga mo se polokalame i le lumana'i.
- fa'alauatele le Polokalame Sikoloasipi mo Tagata Tausī Talavou ma le Feso'ota'iga o Tagata Tausī Talavou i le aso 30 Luni 2027, ma feutaga'i ma malo o le setete ma teritori ma tagata tausī talavou e su'esu'e po'o le a le foliga o se polokalame i le lumana'i e lagolago ai tagata tausī talavou i a latou a'oga ma a'oa'oga.
- fa'aaau le lagolago faalea'oa'oga a'o le'i faigaluega o lo'o ofoina atu i lalo ole Polokalame Faataitai o Taunuuga Matata Eeseese a Tagata Tausī o Setete e Tolu (Tristate Carer Vocational Outcomes Program Pilot, TCVOP) e ala atu i le Carer Gateway i le 2025-26 ma fa'alauatele atu i se fa'ata'ita'iga faalemalo e lagolago ai tagata tausī ia maua a'oa'oga ma saunia mo galuega mai le aso 1 Iulai 2026.

Fa'amoemoega e lagolagoina:

E fa'ailoaina, aloa'ia, fa'aalologia ma fa'atauaina tagata tausī.

E fa'amalosia e tagata tausī ia ausia ni olaga fa'amalieina a'o auai i a latou matafaioi tau tausiga.

E lagolagoina le soifua maloloina faaletino ma le faalemafaufau, saogalemu, soifua manuia, ma le puipuiga tau tupe.

Vaega e ave i ai le faamuamua

- 1 E va'aia ma fa'atāuaina e le Malo, nu'u ma 'au'aunaga tagata tausī, aloaia lo latou tomāi ma le sao, ma fa'atupuina se si'osi'omaga e mafai ai e tagata tausī ona iloa i se taimi vave.
- 2 E mafai e tagata tausī ona maua fesoasoani, tautua ma polokalame i le taimi sa'o, nofoaga sa'o ma le ala sa'o.
- 4 E mafai e tagata tausī ona maua, ma auai i galuega ma a'oga po'o a'oa'oga, e aofia ai foi le fa'aleleia atili o lo latou soifua manuia tau tupe.

Tautinoga 6: Malamalama i le vaaiga atoa o le tagata tausī e ala i fa'amaumauga fa'aleleia

O le a le mea tatou te faia

- 6.1 Fa'atino se fa'agasologa e su'esu'e ai, au'ili'ili ma malamalama i faiga o lo'o iai nei mo le pu'eina o fa'amaumauga a tagata tausī i le atunu'u e ala atu i vaega feterale, setete/teritori, a'oa'oga ma vaega tumaoti.
- 6.2 Atia'e se fuafuaga mo le fa'aleleia o fa'amaumauga ogatasi e fa'atonu ai le faia o fa'ai'uga, faiga fa'avae ma le atina'eina o polokalame.
- 6.3 Galulue fa'apa'aga ma fa'alapotopotoga ma nuu Apoloki ma tagata atumotu Torres Strait ina ia mautinoa le tausia lelei o le tutoatasi o fa'amaumauga ma le pulega o fa'amaumauga.

Tautinoga 6 e ogatusa ma le fautuaga 18 o le Su'esu'ega i le aloa'ia o tagata tausī e lē totogia.

Fa'amoemoega e lagolagoina:

E fa'ailoaina, aloa'ia, fa'aaloaloga ma fa'atauaina tagata tausī.

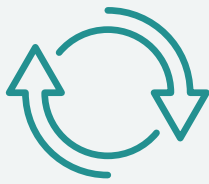
Vaega e ave i ai le faamuamua

- 1 E va'aia ma fa'atāuaina e le Malo, nu'u ma 'au'aunaga tagata tausī, aloaia lo latou tomāi ma le sao, ma fa'atupuina se si'osi'omaga e mafai ai e tagata tausī ona iloa i se taimi vase.
- 6 Fausia le fa'amaoniga fa'avae e uiga i tagata tausī e malamalama atili ai po'o ai tagata tausī, e aofia ai o latou eseese, o a latou aafiaga, mea e aoga mo i latou ma pe aisea.

E faapefea ona tatou fuaina le alualu i luma?

Auivi Faataatia o Faamaoniga

O se auivi faataatia mautu e faaogatusa ai fa'amaumauga, su'esu'ega ma iloiloga o se vaega ogatotonu i le atina'eina, fa'atinoga ma le a'afiaga o le Auivi. O lenei Auivi Faataatia o Fa'amaoniga o le a fausia e le Faalapotopotoga Ausetalia o le Suesuega Faaleiaga (Australian Institute of Family Studies, AIFS) ma o le a aofia ai:



o se a'oa'oga o suiga



se auivi faataatia o taunuuga



se auivi faataatia o le mata'ituina ma le iloiloina atili.

O se a'oa'oga o le suiga e mafai ona fesoasoani e mataitu ai ē e ana polokalame ma fausia le fa'atuatuaga ma le fa'atuatuaina o le Auivi, e ala i le fa'ailoaina o gaoiiga, faiga faagasolo ma aiaiga e mana'omia e fa'afaigofie ai suiga ma ausia taunu'uga mana'omia.

O le auivi faataatia o taunu'uga o le a fa'ama'oti ai fa'ailoga fa'agasolo ma fua fa'ata'au o taunuuga e mafai ai ona iloilo le aga'i i luma ma le a'afiaga o le Auivi.

O le a fausia se auivi faataatia o iloiloga ma o le a fa'ailoa mai ai pe fa'afefea ona tatou fuaina le a'afiaga o gaoiiga i le ausiaina o le va'aiga taulai o le Auivi.

O gaoiiga iloiloga atili o le a fa'afuainumera (fa'ata'ita'iga: fuaina o suiga i le 'auai o tagata tausi faigaluega) ma faamatala (fa'ata'ita'iga: fa'amaumauina o suiga lelei na aafia ai tagata tausi). O lipoti o iloiloga atili o le a avanoa i tagata lautele.



● 2024-2027: Uunaia o le suiga

O lenei ulua'i fuafuaga fa'atino na fausia e fa'aoga ai le tele o fa'amaumauga na aoina mai i le atina'eina o le Auivi.

● 2028-2034: Gaoioiga Faaauau

I le olaga o le Auivi, o le a faia ni gaoioiga fa'aopoopo e ala i le faatalanoaga ma tagata tausī, le vaega lagolago o tagata tausī ma le Malo o le Taupulega e tu'uina atu le va'aiga taulai o le Auivi.

● 2030-2031: Iloiloga ogatotonu

O se iloiloga i le ogatotonu o le Auivi o le a iloilo ai le a'afiaga, aoga ma le talafeagai o gaoioiga na faia. O le iloiloga o le a iloiloina foi le ogatasi ma isi suiga faaleagafesootai e iloa ai le maualuga o le toe fa'aleleia ma le toe fa'atulagaina o le Auivi ina ia tumau ai le tali atu i le fesuisuiai o manaoga a tagata tausī.

● 2035-2037: Iloiloga mulimuli

O le Auivi o le a iloilo ma iloilo atili e susesue ai le a'afiaga ma le aoga o gaoioiga na fa'atinoina i le olaga o le Auivi. O le iloiloga o lo'o fa'amoemoe e tu'uina atu ai fautuaga i le malo i vaega mo le fa'afaigaluega o tupe i le lumana'i e fa'atatau i vaega ausia ma va ma eria e tatau ona silasila i ai i faiga fa'avae ma polokalame i le lumana'i.



Pepa Fa'apipii

Pepa Fa'apipii 1: Fa'amatalaga o upu

Vaitaimi	Fa'amatalaga
Avanoa maua	O tagata mai le tele o soifuaga eseese, tomai, nofoaga ma le faitau aofa'i o tagata e maua le avanoa e maua ai fa'amatalaga tutusa, auai i fegalegaleaiga tutusa, ma fiafia i auaunaga tutusa i se tulaga tutusa lelei ma tu'ufa'atasia, fa'atasi ai ma le tutusa o le faigofie o le fa'aogaina.
Fuafuaga Fa'atino	O le seti muamua o fuafuaga fa'atino e fa'atino mai le 2024 i le 2027 e lagolago ai tagata tausii e le totogia.
Fa'alauiloa	Malamalamaga a tagata lautele ma ta'ito'atasi i le taua tele o tagata tausii i nu'u ma afioaga, o lu'itau e feagai ma latou ma le taua o le lagolagoina o i latou.
CALD	Eseesega Faaleaganuu ma Faalegagana: e faasino i tagata ta'ito'atasi ma nu'u mai tu ma aganuu eseese e tautatala i gagana eseese.
Ogatotonu-Tagata Tausii	O se faiga e faaogatonu ai tagata tausii o lona uiga o se faiga fa'avae po'o se polokalame e fa'amamafa ai le tausiga o tagata ta'ito'atasi, fa'amautinoaina o auaunaga e fa'atatau i mana'oga ma mea e fiafia i ai tagata ta'ito'atasi. E fa'alauiloa le mamalu, tuto'atasi, ma le soifua manuia atoa, a'o lagolagoina tagata tausii i punaoa talafeagai ma a'oa'oga e tuuina atu ai le tausiga fa'aaloalo ma lelei.
Carer Gateway	O le Carer Gateway o se polokalame a le Malo o Ausetalia o lo'o tu'uina atu auaunaga ma lagolago e leai se totogi mo tagata tausii. E mafai ona fesoasoani pe afai o se tasi o le aiga po o se uo e i ai aafiaga tumau o le soifua, o se ma'i, ma'i faalemafaufau, po o se tasi ua vaivai ona o le matua o tausaga.
Faafanua o le tagata tausii	O le si'osi'omaga atoa ma le tala'aga o lo'o fa'agaoioi ai tagata tausii, e aofia ai faiga fa'avae, auaunaga, ma polokalame lagolago o lo'o avanoa mo i latou.
Tautinoga	O se folafolaga po o se faaiuga mausali e fai ai se mea.
Faatalanoaga	Le gaoioiga po'o le fa'agasologa o le fa'atalanoaina po'o le talatalanoaga.
Taumafaiga felagolagomai	Fuafuaga tu'ufa'atasi e aofia ai le tele o vaega o lo'o galulue fa'atasi e ausia sini masani i le lagolagoina o tagata tausii.
Fa'aleleia faifaiepa	Fa'aaauu taumafaiga e fa'aleleia au'aunaga, fa'agasologa, ma taunu'uga e fa'atatau i manatu fa'aalia ma mana'oga fesuisuia'i.
Pu'eina fa'amaumauga	Le fa'agasologa o le aoina ma le fa'amauina o fa'amatalaga e feso'ota'i ma tagata tausii ma o latou soifuaga masani, mana'oga ma auaunaga.
Pulea fa'amaumauga	Pulega o Faamaumauga a Indigenous/First Nations o le faatulafonoina lea o le Tutoatasi o Faamaumauga a Tagatanuu Muamua ma e faasino i faiga e lagolagoina ai le faiga o faaiuga a tagata o le First Nations i le auala e pulea ai, aoina, faauigaina, mauaina, teuina, ma faaogaina o faamatalaga.
Tutoatasi o Fa'amaumauga	O le Tutoatasi o Faamaumauga a Indigenous/First Nations o lo'o fa'amauina i le Tautinoga Autasi o Aia Tatau a Tagatanuu Muamua ma o lo'o totonugalemu i le aoina o fa'amaumauga fa'apitoa ma amio fa'apitoa e lagolagoina ai tatau a tagata Apoliki ma tagata atumotu Torres Strait e pulea a latou lava fa'amaumauga, e aofia ai le fausiaina, aoina, ma le fa'aogaina.

Vaitaimi	Fa'amatalaga
Fa'amalosia	O le fa'amalosia o lona uiga o le fa'atagaina o tagata tausī e fai fa'ai'uga ma faia ni gaoioiga i totonu o ta'iala fa'apitoa e fa'aleleia atili ai le tausiga ma le lagolago, fa'aleleia atili lo latou gafatia e tali atu ma le lelei.
Fa'avae i faamaoniga	O fa'amaumauga e fa'avae i le aoina o fa'amaumauga o lo'o avanoa ma saililiga e ta'ita'ia ai le faia o fa'ai'uga e fa'atulaga ma fa'atino faiga fa'avae.
Auivi faataatia o faamaoniga	O se faiga fa'atulagaina e fa'aogaina ai fa'amaumauga, su'esu'ega, ma metotia o iloiloga e faatonuina ai le atina'e ma le fa'atinoga o le Auivi.
First Nations	Tagatanuu muamua moni o Ausetalia, e aofia ai tagata Apoliki ma tagata atumotu Torres Strait.
Fa'ata'ita'iga o tausiga puupuu e fetu'una'i ma fa'atulagaina	Filifiliga mo tausiga puupuu e faapitoa ua fuafuaina e fa'amalieina mana'oga fa'apitoa o le tagata tausī ma le tagata e mauaina le tausiga.
Fuafuaga fa'atinoga	O se fa'ata'otoga fa'ata'ita'i e fa'amatala au'ilili pe fa'apefea ona faatino fa'aleleiga ua iloa, e aofia ai taimi ma matafaioi.
Autasi	Faiga autasi mo tagata tausī uma e ala i le fa'amautinoaina o avanoa tutusa i punaoa, lagolago, ma avanoa. O lo'o auilili ai pe faapefea ona talia mana'oga ma tala'aga 'ese'ese, fa'atupuina se si'osi'omaga e mafai ai e tagata tausī uma ona ola ma fai sao lelei.
Fesili	E fa'avaeina ta'iala mo le fa'afaeina o fesili i totonu o le fa'alapotopotoga. O lo'o faamatala ai le faagasologa mo le tu'uina atu, siaki, ma tali atu i fesili ina ia mautinoa le taimi ma le sa'o lelei o le taulimaina. O lo'o fa'amaoti mai ai matafaioi, taimi tali, ma auala o feso'ota'iga e fa'amautinoa ai le manino ma le lelei. O se su'esu'ega aloa'ia po'o se su'ega i se mataupu fa'apitoa, i le tulaga lea, o le faaaloaia o tagata tausī e lē totogia.
LGBTQIA+	E fa'asino i faafatama, faafafine ma isi ituaiga tagata eseese (bisexual, transgender, queer, intersex, asexual).
Auivi Faalemalo a Tagata Tausi	O se auivi e fa'atatau i le aloaiaina, fa'atauaina ma le lagolagoina o tagata tausī e lē totogia i Ausetalia.
Komiti Faufautua Faalemalo o Tagata Tausi	O se vaega o tagata tausī e lē totogia mai soifuaga eseese o lo'o tu'uina atu fa'amatalaga ma ta'iala i le atina'eina o le Auivi.
Tautaiga	Le fa'agasologa po'o le fa'agaoioiga o le su'eina ma le mauaina o 'au'aunaga mana'omia ma punaoa lelei.
Auivi Faataatia o Taunuuga	O se faiga fa'atulagaina e fua ai le aoga ma a'afiaga o gaoioiga na faia i lalo o le Auivi.
Fua o taunuuga	Togi o faamaumauga e faitauina e fa'aaoga e iloilo ai le aoga o le Auivi i le ausiaina o ana sini faamoemoaina.
Taitaia e tagata tausī	O se fa'alapotopotoga, polokalame, po'o se auaunaga e tu'uina atu pe faatautaia e se tagata e iai le soifuaga masani talafeagai. I le tulaga o le Auivi e fa'atatau i le lagolago e taitaiga e tagata tausī po'o aofaiga tagata patino. Mo se fa'ata'ita'iga, o se vaega lagolago LGBTQIA+ e ta'ita'ia e se tagata o lo'o avea ma sui o le faapotopotoga LGBTQIA+. O le isi fa'ata'ita'iga o se komiti faufautua e aofia ai tagata e iai le soifuaga masani talafeagai.

Vaitaimi	Fa'amatalaga
Faiga fa'avae	O se ta'iala po'o se auivi e faamoemoe e tali atu i mana'oga ma lu'itau o lo'o feagai ma tagata tausii.
Atinae o le polokalame	Le fa'agasologa o le tusiaina ma le fa'atinoina o fuafuaga ma au'aunaga patino i tagata tausii e fua i manatu e taitaia e fa'amaumauga.
Fa'ailoga o le alualu i luma	Faamaumauga fuainumera e tuuina mai fa'amatalaga i le alualu i luma o sini faapitoia po'o taunu'uga i totonu o le Auivi.
Iloiloga Faamatala	Metotia tau iloiloga e taula'i i faamaumauga fa'amatala e pu'e ai aafiaga patino ma suiga e pei o le fa'amauiina o a'afiaga i olaga o tagata tausii.
Iloiloga Faafuainumera	Metotia tau iloiloga e aofia ai fa'amaumauga faafuainumera e fua ai taunu'uga e pei o suiga i le 'auai o tagata tausii i faigaluega.
Aloaia	Pe fa'afefea ona aloaia i le nu'u le sao o tagata tausii, ma fa'amoemoe e fa'aosofia ma fa'afetaia i latou o lo'o faia lenei sao taua i nuu ma alalafaga.
Tausiga puupuu	O le tausiga puupuu e maua ai le toomaga le tumau, e mafai ai e tagata tausii ona fai se malologa e malolo ai, pulea le atuatuvaale, pe auai i feau patino.
Faatulagaga o tausiga puupuu	Au'aunaga tau tausiga le tumau e fa'ataga ai tagata tausii e malolo a'o fa'amautinoaina o lo'o lagolagoina latou tagata o loo tausii.
Taunuuga o auaunaga	O i'uga po'o a'afiaga o 'au'aunaga e tu'uina atu i tagata ta'ito'atasi, aemaise lava i le tulaga lelei ma le tautua.
Polokalame 'au'aunaga faafesootai	Fegalegaleaiga fa'apitoa po'o vaega faafeso'ota'i i totonu o le polokalaame o le tu'uina atu o auaunaga e aafia ai tagata tausii.
Paaga	Tagata ta'ito'atasi po'o fa'alapopotoga o lo'o i ai se mafuaaga tatau poo se sao tau faafaigaluega i taunu'uga o le Auivi, e aofia ai tagata tausii, 'au'aunaga, ma komiti faufautua.
A'oa'oga o suiga	O se fa'amatalaga manino pe fa'afefea ma pe aisea e fa'amoemoe e tupu ai se suiga mana'omia, fa'amatala au'ilili'ili gaoiga talafeagai, faiga ma tulaga.
Manaoga tulaga ese	O lenei mea e tali atu i mana'oga fa'apitoa o tagata tausii ta'ito'atasi e ala i le iloaina ma le fa'aogaina o mana'oga tulaga ese. O lo'o auiliili mai ai pe fa'afefea ona iloa ma tali atu i nei mana'oga ina ia mautinoa le lelei o le lagolagosua ma le tu'uina atu o tausiga. E fa'amoemoe e fa'afetaui le fesoasoani i tulaga o tagata tausii ta'ito'atasi, siitia lo latou agava'a e tu'uina atu le tausiga lelei.
Tagata tausii e le totogia	O se tagata na te tuuina atu le tausiga patino, lagolago ma le fesoasoani i se isi tagata o lo'o mana'omia ona o le isi tagata e iai se aafiaga tumau o le soifua, se gasegase (e aofia ai se ma'i oti po'o se ma'i tumau), ma'i faalemafaufau, po'o ua vaivai ma matua. O tagata tausii o lo'o maua le fesoasoani tau tupe e pei o le totogi o le Tagata Tausii po'o alauni o Tagata Tausii o lo'o aofia i lalo o le fa'amatalaga lenei.
Soifuaga lelei	Ia lagolago le soifua manuia faaletino, faalemafaufau, ma faalelagona o tagata tausii. Fesoasoani i le tagata tausii e fa'atumauina le paleni lelei o le va o latou matafaioi o le tuuina o le tausiga ma le olaga patino, e fa'amoemoe e fa'aitiitia le atuatuvaale ma fa'aleleia atili le tulaga lelei o le olaga.
Vaega galulue	O se vaega galulue fa'atasi ua fa'atuuina e taula'i i galuega fa'apitoa po'o galuega fa'atino.



National Carer Strategy

